

飛島磯釣り公園について

1 飛島磯釣り公園の現状等

箇所	現状	補修等の対応
釣台（床）	腐食箇所あり	H30、31 修繕で一定完了
釣台（支承、桁）	錆あるが激しい腐食なし	H31 年度安全性調査
南側釣場・園路（防護柵）	防護柵腐食激しい	H31 防護柵改修工事
建物（休憩所）	手摺塗装剥れあり	H31 手摺塗替修繕
その他設備関係	経年劣化がみられる	H31 非常用照明修繕

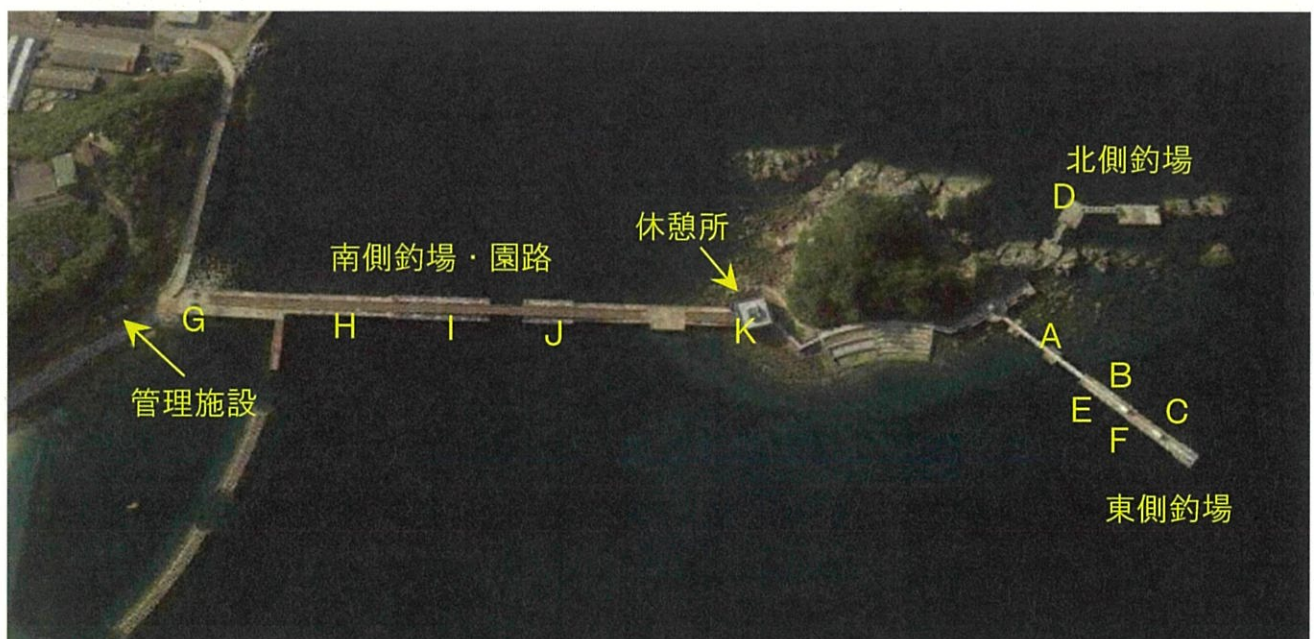
2 施設改修等予定（H31）

（千円）

内容	事業費	財源内訳	
		地方債	一般財源
釣台床修繕	1,296	-	1,296
釣場橋梁調査業務委託（東側釣場、北側釣場） ・桁や支承部分等の安全性の調査を行い、今後の計画的な改修等について検討していく。	12,824	※1 12,800	24
南側釣場園路防護柵改修工事 L=328m	7,600	※2 7,600	-
休憩所手摺塗替修繕	166	-	166
休憩所非常用照明修繕	1,300	-	1,300
合計	23,186	20,400	2,786

※1 過疎対策事業債 100% ※2 辺地対策事業債 100%

3 全体図



4 現況写真

(1) 釣台 (床)

(東側釣台全体)



(東側釣台床) 地点 A



(東側釣台床) 地点 B



(東側釣台床) 地点 C



(北側釣台全体)



(北側釣台床) 地点 D

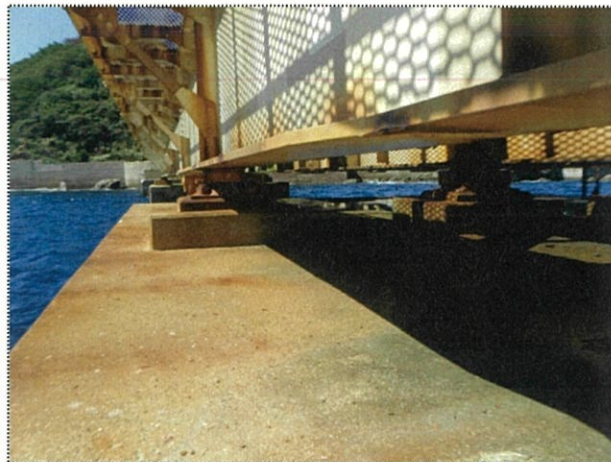


(2) 釣台 (支承、桁)

(東側釣台支承) 地点 E



(東側釣台桁) 地点 F



(3) 南側釣場・園路 (防護柵)

(南側釣場) 地点 G



(園路) 地点 H



(園路) 地点 I

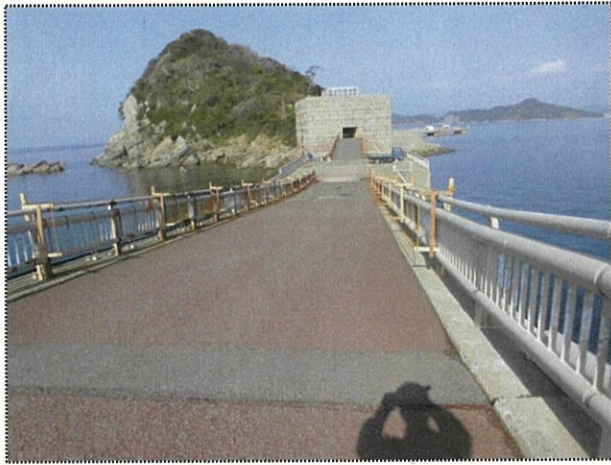


(防護柵) 地点 G



(4) 建物 (休憩所)

(休憩所) 地点 J



(休憩所手摺) 地点 K

