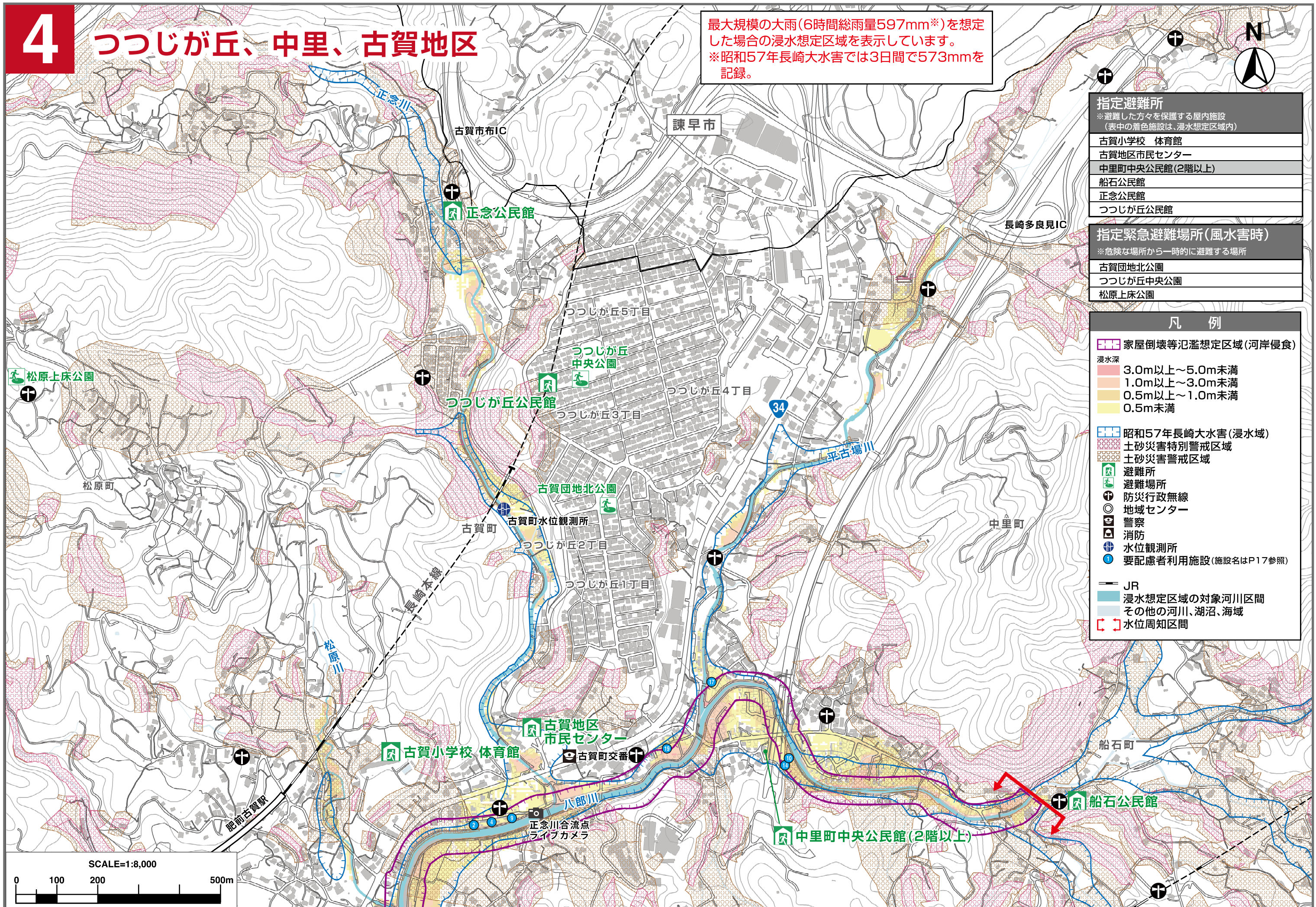


4

つつじが丘、中里、古賀地区

最大規模の大雨(6時間総雨量597mm※)を想定した場合の浸水想定区域を表示しています。
 ※昭和57年長崎大水害では3日間で573mmを記録。



指定避難所
 ※避難した方々を保護する屋内施設
 (表中の着色施設は、浸水想定区域内)

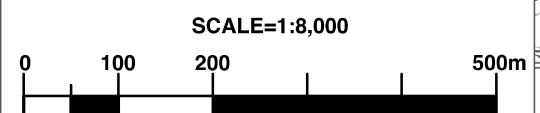
古賀小学校 体育館
古賀地区市民センター
中里町中央公民館(2階以上)
船石公民館
正念公民館
つつじが丘公民館

指定緊急避難場所(風水害時)
 ※危険な場所から一時的に避難する場所

古賀団地北公園
つつじが丘中央公園
松原上床公園

凡例

	家屋倒壊等氾濫想定区域(河岸侵食)
	浸水深 3.0m以上~5.0m未満
	1.0m以上~3.0m未満
	0.5m以上~1.0m未満
	0.5m未満
	昭和57年長崎大水害(浸水域)
	土砂災害特別警戒区域
	土砂災害警戒区域
	避難所
	避難場所
	防災行政無線
	地域センター
	警察
	消防
	水位観測所
	要配慮者利用施設(施設名はP17参照)
	JR
	浸水想定区域の対象河川区間
	その他の河川、湖沼、海域
	水位周知区間



※ハザードマップは、八郎川水系八郎川、平古場川、正念川、松原川、間の瀬川、千間田川、清水川、現川川、中尾川の氾濫により想定される浸水を示したものであり、この区域外においても浸水が発生する場合や、想定される実際の浸水深と異なる場合があります。

※このマップには最大規模の大雨が発生した際に避難可能な避難所(建物)・避難場所(広場)を掲載しております。