

3

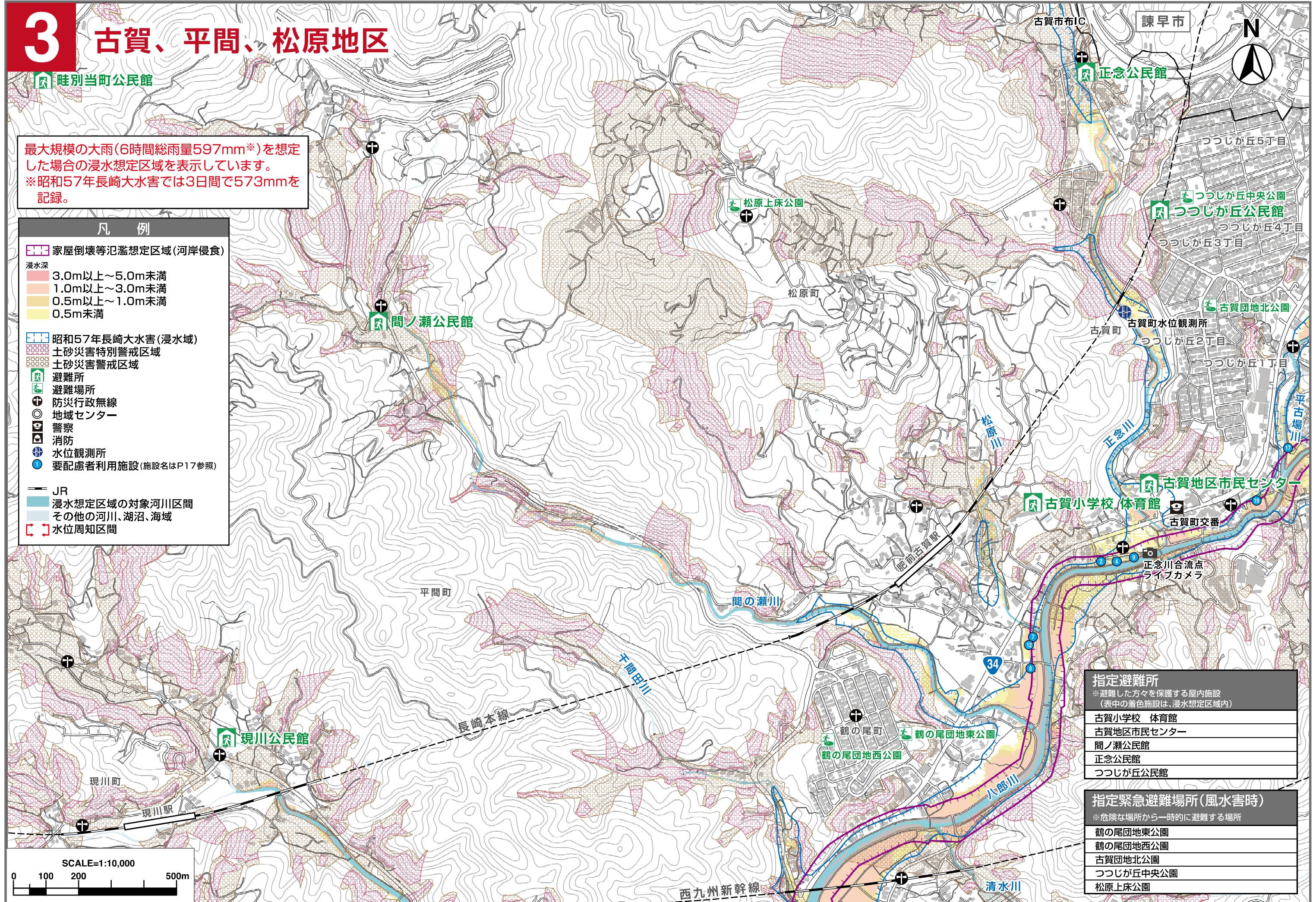
古賀、平間、松原地区

睦別当町公民館

最大規模の大雨(6時間総雨量597mm*)を想定した場合の浸水想定区域を表示しています。
 ※昭和57年長崎大水害では3日間で573mmを記録。

凡例

- 家屋倒壊等氾濫想定区域(河岸侵食)
- 浸水深
 - 3.0m以上~5.0m未満
 - 1.0m以上~3.0m未満
 - 0.5m以上~1.0m未満
 - 0.5m未満
- 昭和57年長崎大水害(浸水域)
- 土砂災害特別警戒区域
- 土砂災害警戒区域
- 避難所
- 避難場所
- 防災行政無線
- 地域センター
- 警察
- 消防
- 水位観測所
- 要配慮者利用施設(施設名はP17参照)
- JR
- 浸水想定区域の対象河川区間
- その他の河川、湖沼、海域
- 水位周知区間

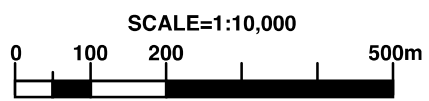


指定避難所
 ※避難した方々を保護する屋内施設
 (表中の着色施設は、浸水想定区域内)

古賀小学校 体育館
古賀地区市民センター
間ノ瀬公民館
正念公民館
つつじが丘公民館

指定緊急避難場所(風水害時)
 ※危険な場所から一時的に避難する場所

鶴の尾団地東公園
鶴の尾団地西公園
古賀団地北公園
つつじが丘中央公園
松原上床公園



※ハザードマップは、八郎川水系八郎川、平古場川、正念川、松原川、間の瀬川、千間田川、清水川、現川川、中尾川の氾濫により想定される浸水を示したものであり、この区域外においても浸水が発生する場合や、想定される実際の浸水深と異なる場合があります。

※このマップには最大規模の大雨が発生した際に避難可能な避難所(建物)・避難場所(広場)を掲載しております。