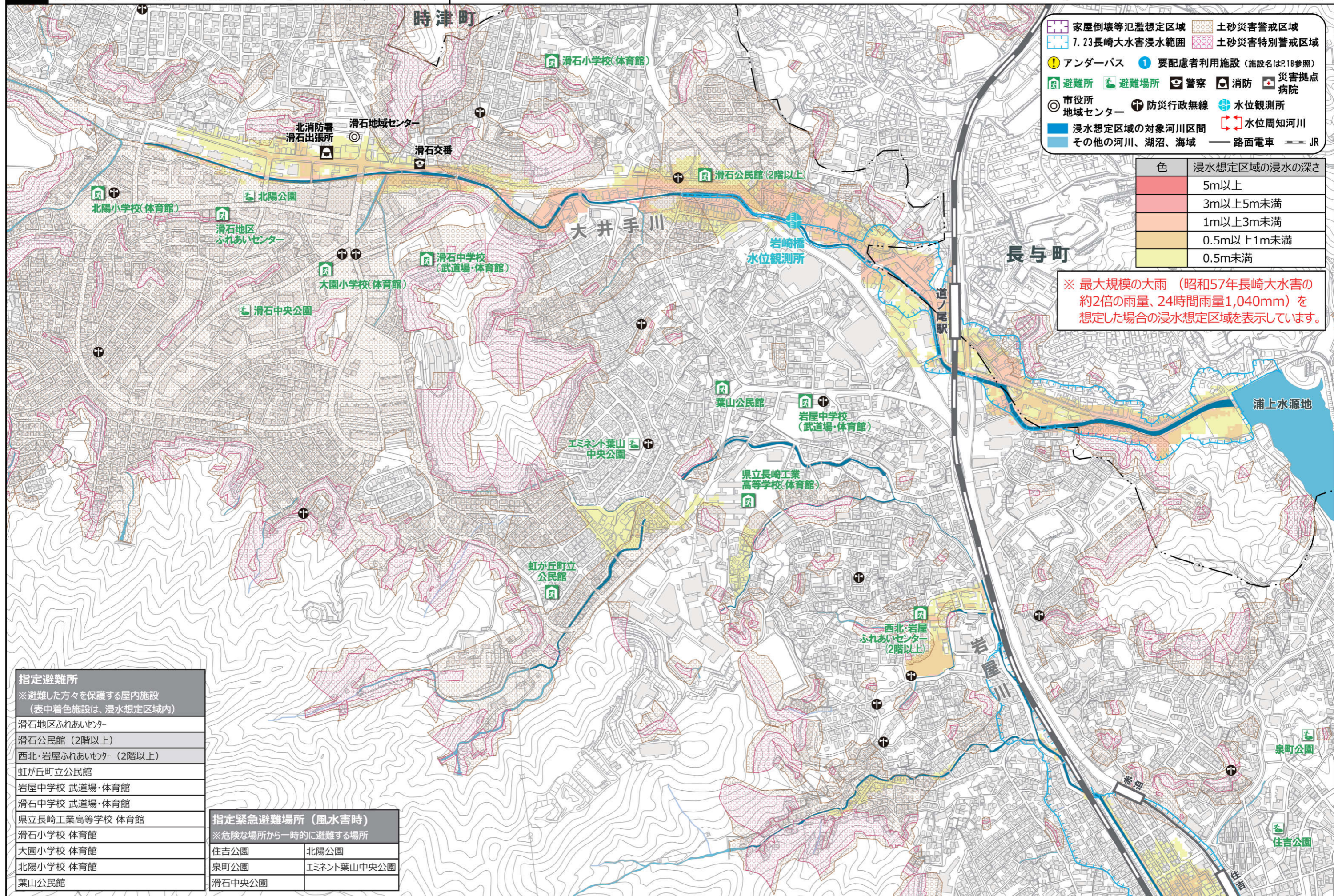


5 滑石・岩屋・横尾 中学校区

縮尺 1:8,000
0 100 200 300 400 500 m



- 家屋倒壊等氾濫想定区域
- 7.23長崎大水害浸水範囲
- 土砂災害警戒区域
- 土砂災害特別警戒区域
- アンダーパス
- 要配慮者利用施設 (施設名はP.18参照)
- 避難所
- 避難場所
- 警察
- 消防
- 災害拠点病院
- 市役所
- 地域センター
- 防災行政無線
- 水位観測所
- 浸水想定区域の対象河川区間
- 水位周知河川
- その他の河川、湖沼、海域
- 路面電車
- JR

色	浸水想定区域の浸水の深さ
	5m以上
	3m以上5m未満
	1m以上3m未満
	0.5m以上1m未満
	0.5m未満

※ 最大規模の大雨 (昭和57年長崎大水害の約2倍の雨量、24時間雨量1,040mm) を想定した場合の浸水想定区域を表示しています。

指定避難所	
※避難した方々を保護する屋内施設 (表中着色施設は、浸水想定区域内)	
滑石地区ふれあいセンター	
滑石公民館 (2階以上)	
西北・岩屋ふれあいセンター (2階以上)	
虹が丘町立公民館	
岩屋中学校 武道場・体育館	
滑石中学校 武道場・体育館	
県立長崎工業高等学校 体育館	
滑石小学校 体育館	
大園小学校 体育館	
北陽小学校 体育館	
葉山公民館	

指定緊急避難場所 (風水害時)	
※危険な場所から一時的に避難する場所	
住吉公園	北陽公園
泉町公園	エminent葉山中央公園
滑石中央公園	

※このハザードマップは、浦上川水系浦上川、城山川、三川川、大井手川、下の川、油木川、岩屋川の氾濫により想定される浸水を示したものであり、この区域外においても浸水が発生する場合や、想定される浸水深が実際の浸水深と異なる場合があります。

※このハザードマップには、最大規模の大雨が発生した際に避難可能な避難所(建物)・避難場所(広場)を掲載しております。