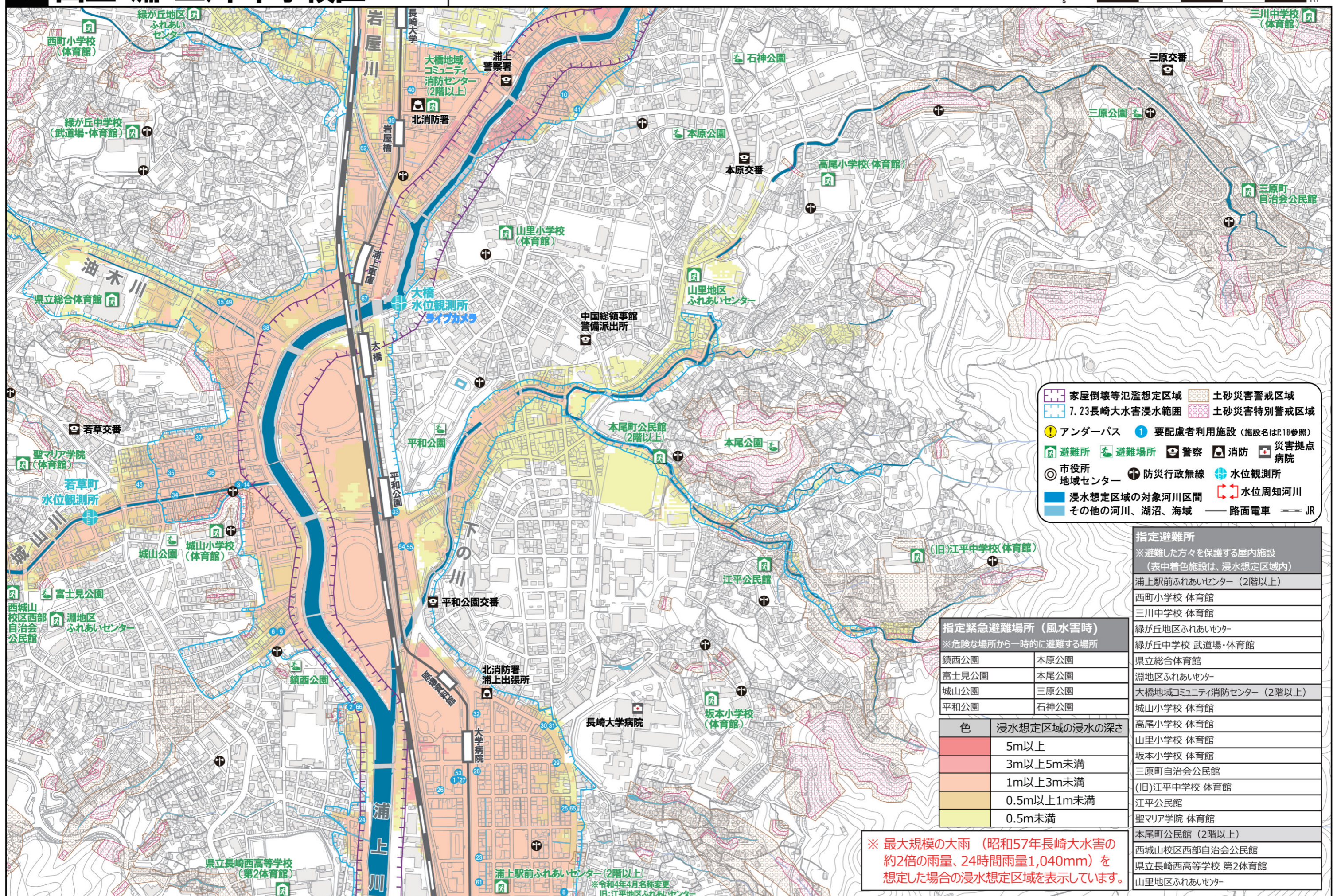


3 山里・淵・三川 中学校区

縮尺 1:8,000
0 100 200 300 400 500 m



- 家屋倒壊等氾濫想定区域
- 7.23長崎大水害浸水範囲
- アンダーパス
- 避難所
- 市役所
- 浸水想定区域の対象河川区間
- 土砂災害警戒区域
- 土砂災害特別警戒区域
- 要配慮者利用施設 (施設名はP.18参照)
- 避難場所
- 警察
- 消防
- 災害拠点病院
- 防災行政無線
- 水位観測所
- 水位周知河川
- 路面電車
- JR

指定緊急避難場所 (風水害時)	
※危険な場所から一時的に避難する場所	
鎮西公園	本原公園
富士見公園	本尾公園
城山公園	三原公園
平和公園	石神公園

色	浸水想定区域の浸水の深さ
赤	5m以上
赤	3m以上5m未満
オレンジ	1m以上3m未満
黄	0.5m以上1m未満
黄	0.5m未満

指定避難所	
※避難した方々を保護する屋内施設 (表中着色施設は、浸水想定区域内)	
浦上前ふれあいセンター (2階以上)	
西町小学校 体育館	
三川中学校 体育館	
緑が丘地区ふれあいセンター	
緑が丘中学校 武道場・体育館	
県立総合体育館	
淵地区ふれあいセンター	
大橋地域コミュニティ消防センター (2階以上)	
城山小学校 体育館	
高尾小学校 体育館	
山里小学校 体育館	
坂本小学校 体育館	
三原町自治会公民館	
(旧)江平中学校 体育館	
江平公民館	
聖マリア学院 体育館	
本尾町公民館 (2階以上)	
西城山校区西部自治会公民館	
県立長崎西高等学校 第2体育館	
山里地区ふれあいセンター	

※ 最大規模の大雨 (昭和57年長崎大水害の約2倍の雨量、24時間雨量1,040mm) を想定した場合の浸水想定区域を表示しています。

※このハザードマップは、浦上川水系浦上川、城山川、三川川、大井手川、下の川、油木川、岩屋川の氾濫により想定される浸水を示したものであり、この区域外においても浸水が発生する場合や、想定される浸水深が実際の浸水深と異なる場合があります。

※このハザードマップには、最大規模の大雨が発生した際に避難可能な避難所(建物)・避難場所(広場)を掲載しております。