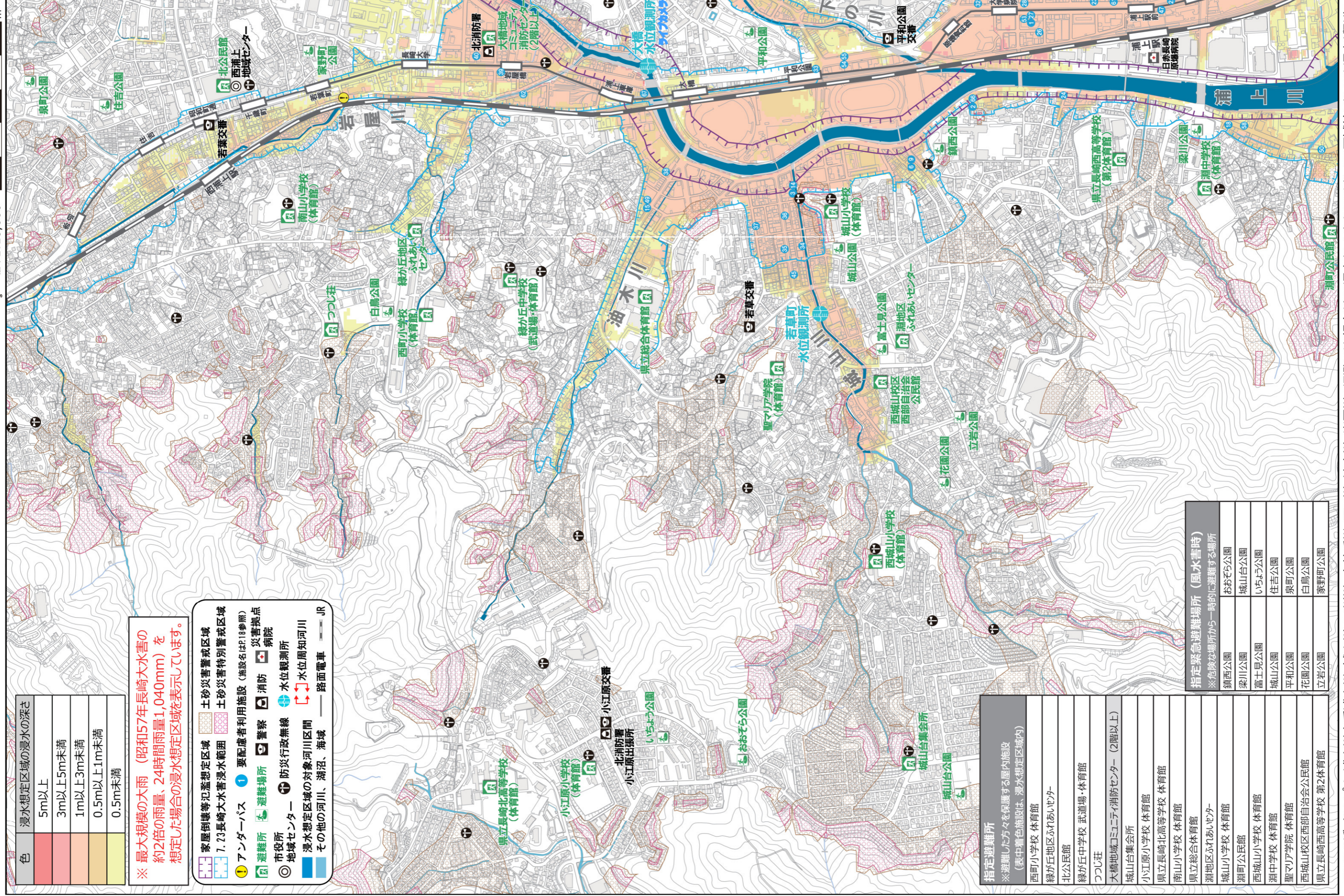


2 緑が丘・岩屋・淵 中学校区

縮尺 1:10,000



0 100 200 300 400 500 m



※ 最大規模の大雨 (昭和57年長崎大水害の約2倍の雨量、24時間雨量1,040mm) を想定した場合の浸水想定区域を表示しています。

色	浸水想定区域の浸水の深さ
赤	5m以上
オレンジ	3m以上5m未満
黄	1m以上3m未満
薄緑	0.5m以上1m未満
濃緑	0.5m未満

- 家屋倒壊等汎想定区域 (赤点線)
- 土砂災害警戒区域 (赤点線)
- 土砂災害特別警戒区域 (赤点線)
- 7.23長崎大水害浸水範囲 (赤点線)
- 要配慮者利用施設 (施設名はP18参照)
- 避難場所 (緑点線)
- 警察 (青点線)
- 消防 (赤点線)
- 災害拠点病院 (赤点線)
- 市役所 (赤点線)
- 地域センター (赤点線)
- 防災行政無線 (赤点線)
- 水位観測所 (赤点線)
- 浸水想定区域の対象河川区間 (赤点線)
- その他の河川、湖沼、海域 (赤点線)
- 路面電車 (赤点線)
- JR (赤点線)

指定避難所
西町小学校 体育館
緑が丘地区ふれあいセンター
北公民館
緑が丘中学校 武道場・体育館
つつし荘
大橋地域コミュニティ消防センター (2階以上)
城山台集会所
小江原小学校 体育館
県立長崎北高等学校 体育館
南山小学校 体育館
県立総合体育館
淵地区ふれあいセンター
城山小学校 体育館
淵町公民館
西城山小学校 体育館
淵中学校 体育館
聖マリア学院 体育館
西城山校区西部自治会公民館
県立長崎西高等学校 第2体育館

指定緊急避難場所 (風水害時)
※危険な場所から一時的に避難する場所
鎮西公園
梁川公園
富士見公園
城山公園
平和公園
花園公園
立岩公園
家野町公園

※このハザードマップには、最大規模の大雨が発生した際に避難可能な避難所(建物)・避難場所(広場)を掲載しております。

※このハザードマップは、浦上川水系浦上川、城山川、三川川、大井手川、下の川、油木川、岩屋川の氾濫により想定される浸水を示したものであり、この区域外においても浸水が発生する場合があります。想定される浸水深が実際の浸水深と異なる場合があります。