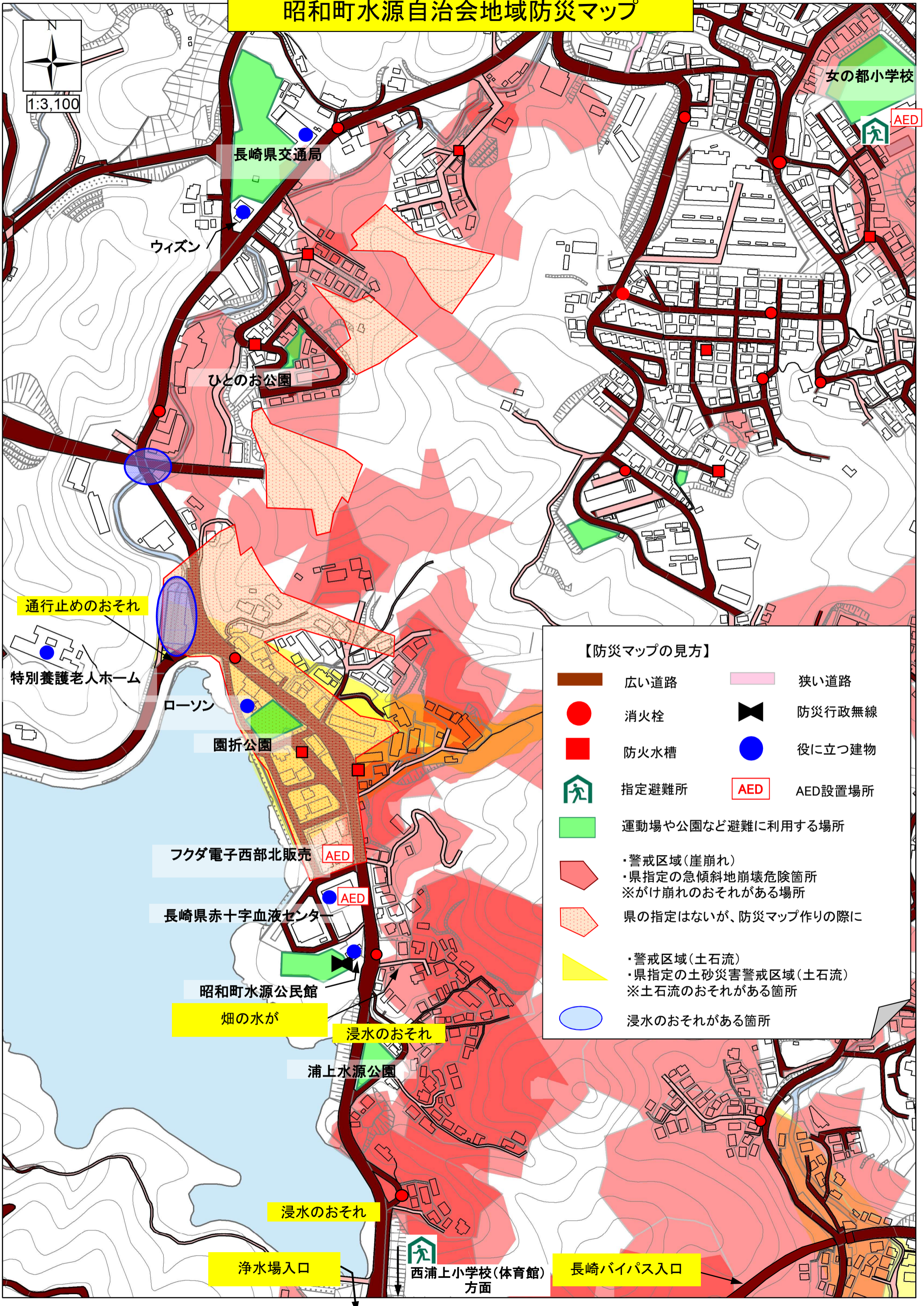
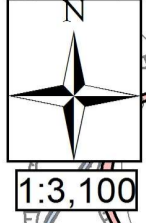


昭和町水源自治会地域防災マップ



通行止めのおそれ

特別養護老人ホーム

ローソン

園折公園

フクダ電子西部北販売

長崎県赤十字血液センター

昭和町水源公民館

畑の水が

浸水のおそれ

浦上水源公園

浸水のおそれ

浄水場入口

西浦上小学校(体育館)方面

長崎バイパス入口

女の都小学校

AED

ウイズン

ひとのお公園

【防災マップの見方】

- | | | | |
|--|---|--|---------|
| | 広い道路 | | 狭い道路 |
| | 消火栓 | | 防災行政無線 |
| | 防火水槽 | | 役に立つ建物 |
| | 指定避難所 | | AED設置場所 |
| | 運動場や公園など避難に利用する場所 | | |
| | ・警戒区域(崖崩れ)
・県指定の急傾斜地崩壊危険箇所
※がけ崩れのおそれがある場所 | | |
| | 県の指定はないが、防災マップ作りの際に | | |
| | ・警戒区域(土石流)
・県指定の土砂災害警戒区域(土石流)
※土石流のおそれがある箇所 | | |
| | 浸水のおそれがある箇所 | | |