

新中川町自治会 地域防災マップ

1:1,800

いざという時の連絡先

火災や救急は **119番**
 事件や事故は **110番**

避難所に行く際には
 事前にかけているかの確認を！

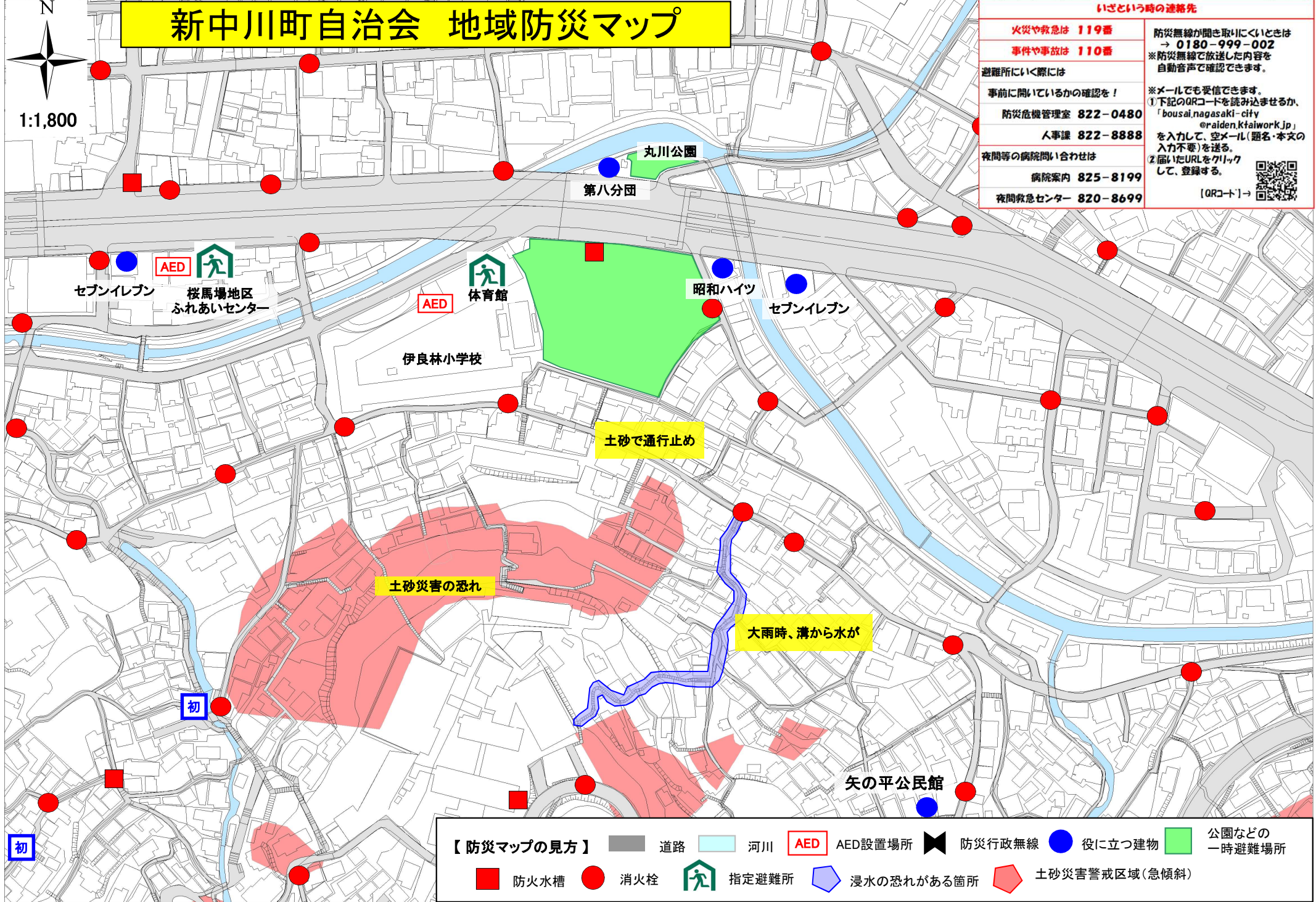
防災危機管理室 **822-0480**
 人事課 **822-8888**

夜間等の病院問い合わせは
 病院案内 **825-8199**
 夜間救急センター **820-8699**

防災無線が聞き取りにくいときは
 → **0180-999-002**
 ※防災無線で放送した内容を自動音声で確認できます。

※メールでも受信できます。
 1) 下記のQRコードを読み込ませるか、「bousai.nagasaki-city@raidan.kfaiwork.jp」を入力して、空メール(題名・本文の入力不要)を送る。
 2) 届いたURLをクリックして、登録する。

[QRコード] → 



【防災マップの見方】

- 道路
- 河川
- AED AED設置場所
- 防災行政無線
- 役に立つ建物
- 公園などの一時避難場所
- 防火水槽
- 消火栓
- 指定避難所
- 浸水の恐れがある箇所
- 土砂災害警戒区域(急傾斜)