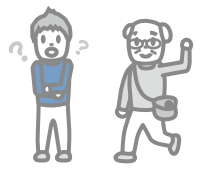


長崎のいろんなことを 気軽に話ませんか？

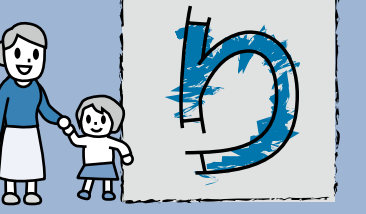
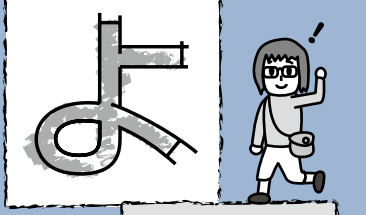
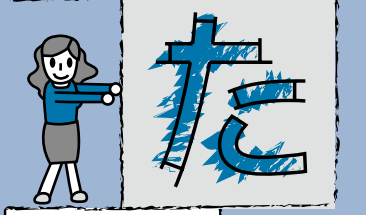
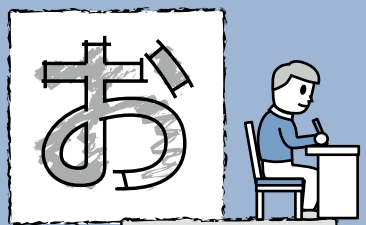


■高齢者いきいきカード
先日、60歳になったらただける
高齢者いきいきカードを使って、
科学館のプラネタリウムに行き
ました。長崎の夜空を詳しく知る
ことができ、夜空を見上げる楽
しみがありました。他にも無料や
割引価格で利用できる施設があ
るので楽しみたいと思います。

（新中川町 60代のかた）

当カードは60歳以上の市民のかたに
交付していて、市内16カ所に設置して
いる老人福祉センター・老人憩の家（※）
を利用する際の確認書類です。

また、次の文化観光施設などを無
料、半額または割引で利
用できます。ご利用の際
は当カードを各施設の窓
口（※）提示ください。



このコーナーに掲載する皆さん
からのご意見を募集しています。
広報ながさきのご感想やまちづ
くりについてのご意見をプレゼン
トクイズのコーナーにお寄せくだ
さい。

掲載させていただいたかたには、
図書カードをプレゼントします。

※お便りは、広報ながさきや市ホーム
ページでの紹介、プレゼントの発送に
利用します。

広報紙への意見・感想などを紹介！
ちよこつとおたより
初めて深堀地区のペーロン大会を見
ました。若い人が少ないため学生が
加勢しているとの
事でしたが、観客も
漕ぎ手も一生懸命な
のがよく分かり、見
ていた私も夢中に
なりました。（大浦町
40代のかた）



- （無料施設）
原爆資料館、グラバー園、ペンギン水族
館、須加五々道美術館、べつ甲工藝館、
古写真資料館、埋蔵資料館、野口彌太
郎記念美術館、出島科学館、シーボル
ト記念館、永井隆記念館、遠藤周作文
学館、清水崑展示館、伊王島海水浴場
交流施設、端島見学施設、亀山社中記
念館、心田庵
- （半額施設）
ロープウェイ
- （割引施設）
旧香港上海銀行
長崎支店記念館
（300円→200円）



当カードの交付を受けるには、受付
窓口での申請が必要です。高齢者すこ
やか支援課（市役所別館1階）、もしく
は各支所・行政センターまで免許証や
保険証などの公的な身分証明書をこ
持参ください。

今後とも、当カードをご活用いた
だき、健康づくり、生きがいづくりにお役
立てください。

※老人福祉センター・老
人憩の家：60歳以上の
市民のかたが無料で、趣
味・教養講座へ参加でき、
入浴などでくつろぐことができ
る施設

（高齢者すこやか支援課）



今月の プレゼント

「選りすぐりの特産品
はいかがですか？」長
崎市ブランド振興会
が認定する長崎市特
産推奨品から今月は
ご覧の商品を、

5名様

にプレゼント!!

お店 **林製菓**

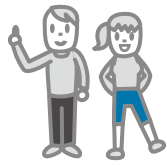
商品 **中華菓子5種詰め合わせ**



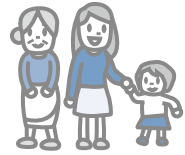
創業昭和37年の「林製菓」では、手作
りにこだわった中華菓子を自信を
もってお届けしています。
歯ごたえがありおいしい麻花兒やバ
ターを使っていないごまクッキーの
金銭餅など、昔懐かしい中華菓子の
詰め合わせをご用意いたしました。
自慢の品々をぜひご賞味ください。

問 福岡市南区警弥郷1丁目9-13
(☎092-501-2559)

林製菓 検索



さまざまなご意見をお待ちしています。



■野良猫に困っています

猫を飼っている近所のかたが、その猫を外で遊ばせると野良猫が集まってきて、さらに餌をあげることで野良猫が増えて困ります。(赤迫2丁目 60代のかた)

猫は、その姿やかわいらしいいざで、家族の一員、人生のパートナーとなつていま



一方で、さまざまな環境で猫が飼育されるようになり、不適正な飼育により飼い主と近隣住民との間でトラブルが発生しています。このような状況を未然に防ぐために、猫を飼われているかたは次のことに注意してください。

◆室内で飼うようにしよう

屋外は、ノミ、ダニなどによる感染症にかかったり、自動車事故にあう恐れがあります。また、周囲に糞尿をすることで迷惑をかけることもあります。屋外でエサを与えると、野良猫が集まる原因になります。屋外での置きエサは、近所迷惑です。

◆責任を持って飼いましょ

猫は10年以上家族とともに暮らします。高齢になっても協力して世話を

し、獣医師と相談しながら、最後まで看てあげましょ。

◆不妊去勢手術をましょ

猫は1回で3〜6匹の子猫を生みます。責任をもって子猫の世話ができない場合は、事前に不妊去勢ましょ。子猫を飼えなくなつて捨てることは、犯罪になります。また、野良猫が増える原因にもなります。

猫の飼い方についてのご相談は、動物管理センター(☎844・2961)までご連絡ください。(動物管理センター)

■ボタン電池の回収について

ボタン電池は他の電池に比べ、かなり有害です。販売店によっては回収されていないところもあるようです。(油屋町のかた)

ボタン電池には、環境だけでなく人体にとつても有害物質である水銀を含んでいます。

市では、ボタン電池を廃棄する場合、これまでの電器店などでの回収に加え、平成29年4月からは各ごみステーションに設置している電池入れでの回収を開始しています。

また、電器店などの中には、店頭にあるタン電池の回収容器を置いている回収協力店があり、持ち込まれたボタン電池は事業者(一般社団法人電池工業会)が回収処理を行っています。

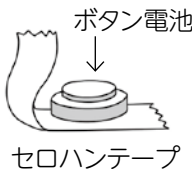
今後、市民のみなさんに広く周知を行うとともに、回収容器を置いていない協力店に対し設置を求めるなどの取り組みを行っています。

なお、電池入れにボタン電池を投入する場合の注意事項は次の通りです。

◆充電電池は、電池入れに入れることができません。

◆ボタン電池は必ずゼロハンテープで絶縁してください。

◆次のQRコードから開くホームページで、ごみステーションの場所などが確認できます。



(廃棄物対策課)

問題

長崎市の情報をお伝えしている「広報ながさき」。今月号は第何号になるでしょうか。(ヒント、26・27ページ)

答え ○○○号

応募方法・応募先

①○○○に入る答え ②住所 ③氏名 ④年齢 ⑤電話番号 ⑥広報紙に対するお便りなどを必ず書いて、はがきかホームページで応募してください。抽選で右欄のプレゼントを差し上げます。締め切りは9月30日(土)消印有効です。たくさんのご応募お待ちしております。

【はがき】〒850-8685
長崎市「広報ながさき」プレゼント係
【市ホームページ】トップページ「市民参加」の「プレゼントクイズ」



発表はプレゼントの発送をもってかえさせていただきます。プレゼントは、商品を提供していただくお店から発送します。お便りは、広報ながさきや市ホームページで紹介させていただく場合があります。

今月のクイズ

【8月号の答え】
禁止

※7月号には157通のお便りをいただきました。ありがとうございました。