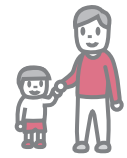


長崎のいろんなことを
気軽に話ませんか？



長崎市では、道路、公園、河川などの公共空間を養子と見立て、その空間を清掃していただく自治会、企業やボランティアグループなどの団体を「里親」として養子縁組を結び、街の環境美化を進める事業「アダプトプログラム」に取り組んでいます。

アダプトプログラムの「アダプト」とは「〜を養子にする」という意味であり、1985年にアメリカ・テキサス州の運輸局が導入したのが始まりで、長崎市では平成13年度から導入しています。

■いつもありがとう！
近所の企業の社員さんがボランティアで道路のおそうじや花壇の手入れをしています。そんな場面に遭遇すると気持ちの良い一日になります。

(平野町 60代 女性)

この事業では、参加団体が養子とした空間において環境美化活動を行うことで、地域への愛着が増すとともに、暮らしやすい魅力的なまちづくりにも寄与しています。

里親団体は、平成27年11月末現在で146の団体が登録されています。

昨年の世界遺産の登録などもあり、今後は、国内外から多くの観光客が来ることが予想されますので、気持ちよく過ごしていただくための「おもてなし」の一



Adopt Nagasaki
街をきれいに
この周辺はわたしたちが里親として環境美化活動を行いきれいにしています

里親団体による清掃風景

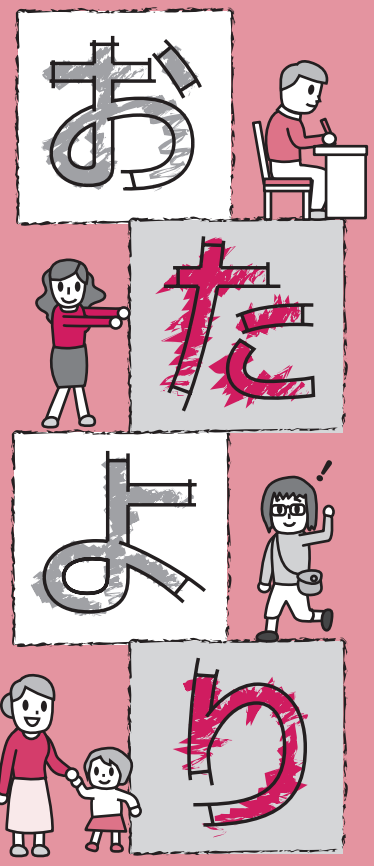
参加団体の看板

長崎市では、昨年12月に「長崎市よかまちづくり基本条例」という、まちづくりのとても大事なルールをつくりました。難しいルールではなく、「長崎のまちをみんなでつくる」、「自分たちのまちは自分たちでよくする」という気持ちを含んで持って、「わたしもメン

環境として、全市民的に環境美化をより一層進めていく必要があります。

長崎市では、随時、次のとおり里親を募集しています。

- ◆里親の条件
清掃活動などをおおむね月に一回実施する、3人以上で構成される団体などであること
- ◆里親の役割
空き缶、たばこの吸い殻などの散乱ごみの収集、除草
- ◆市の役割
清掃物品の支給やごみ収集車の配車



このコーナーに掲載する皆さんからのご意見を募集しています。広報ながさきのご感想やまちづくりについてのご意見をプレゼントクイズのコーナーにお寄せください。

掲載させていただいたかたには、図書カードをプレゼントします。

※お便りは、広報ながさきや市ホームページでの紹介、プレゼントの発送に利用します。

今月のプレゼント

「選りすぐりの特産品は何かですか？」長崎市ブランド振興会が認定する長崎市特産推奨品から今月はご賞の商品を、

10名様
にプレゼント!!

お店 中嶋屋本店

商品 さくら鯉・だしパック・ふりかけ詰め合わせ



桜の花びらのような色と形が特徴、口当たり滑らかな食感で豆腐やパスタのトッピングに最適なかつお削り「さくら鯉」と、化学調味料無添加で上質なかつお削りのだしパック、手作りふりかけの詰め合わせです。

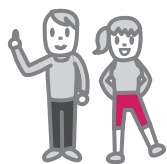
問 築町4-2 ☎821-6310

ホームページ [中嶋屋本店] 検索

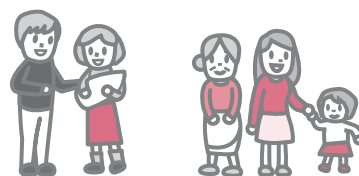
表紙の話



撮影中、小ヶ倉しゅうや会のかたが「小ヶ倉小学校の5年生は、日ごとに当番を決め、学校が始まる前に水やりをして、頑張りよるよ」と教えていただきました。



さまざまなご意見をお待ちしています。



特集

市政

長崎市民

「ご意見」プレゼント

生活情報

健康

子育て

福祉

税

講演・講座

もよおし

おしらせ

募集

長崎市では、長崎への愛着を深め、広く市民の皆さんに親しんでいただくため、「長崎市歌」「長崎市の花」「長崎市の木」を制定しています。

■もっと市歌などを宣伝して！
老人ホームで良く長崎市歌を歌っています。私は大好きで良い歌だと思えます。この長崎市の歌もそうです。長崎市の花や木も知らない人がたくさんいます。

(長塚町 90代 女性)

(廃棄物対策課
都市経営室)

バーの一人だという思いを共有して、まちづくりをしましょう」ということを文章にしたものです。このアダプトプログラムもそうした取り組みの一つです。

おたよりをいただきました「ボランティアのかたによる道路のおそうじや花壇の手入れ」も、そうした気持ちに支えられています。

より良いまちづくりのため、ともに活動していただける団体の皆さんのご参加をお待ちしています。

募、東京の作曲家橋本國彦氏に作曲を依頼し、昭和8年に制定しました。

「長崎市歌」は、小中学校の学校行事などで歌われているため、ほとんどの小中学生が口ずさむことができる歌であり、成人式の時には、毎年、新成人全員で大合唱されます。

また、平成18年には、長崎少年少女合唱団の合唱による新しいCDが作成されました。市ホームページでも試聴できますので、ぜひ一度聴いていただきたいと思います。

長崎市歌

一、立ち囲む山皆青く
打ち浸す汐の香高し
美しや詩歌の港
長崎 長崎 わが長崎

二、新日本文化の光り
先がけて射したる処
誇らしや歴史の都
長崎 長崎 わが長崎

三、百船の出入り繁く
雷と鐘の音どよむ
頼もしや輝く希望
長崎 長崎 わが長崎

四、国のため力を協せ
自治の花咲かせん清く
やよ我等市市民共に
長崎 長崎 わが長崎

市歌のホームページ(長崎市について)のQRコード



市歌のホームページ(長崎市について)のURL:

<http://www.city.nagasaki.lg.jp/syokai/720000/721000/p007710.html>

次に、「長崎市の木」は、昭和43年に明治100年の記念事業の二環として、市民公募のうえ「あじさい」に決定しました。「あじさい」はシーボルトがその著書「日本植物誌」で世界にはじめて紹介しました。長崎市では、シーボルトの妻お満さんの花としてなじみが深い花で、自宅などで多くのかたが栽培しており、梅雨の長崎のまちを彩っています。



長崎市の花「あじさい」のシンボルマーク

最後に、「長崎市の木」は、昭和50年に原爆被爆30周年記念事業の一環として、これも市民公募のうえ「なんきんはぜ」に決定しました。

「なんきんはぜ」は、約2500年前、中国から長崎に渡来したもので、日本で最初に長崎で街路樹として植えられたといわれています。

被爆後の浦上のがれきの中で、いち早く緑の芽を出した木ともいわれ、いまでも平和公園や浦上天主堂近くの街路樹の多くは、「なんきんはぜ」です。



長崎市の木「なんきんはぜ」のシンボルマーク

これからも、皆さんにより「層親しんでいただけるよう、「長崎市歌」「長崎市の花」「長崎市の木」の普及啓発に努めたいと考えています。

(総務課)

問題

戸石地区や琴海地区で養殖が盛んな、冬におすすめの魚介類は?(ヒントは、17ページ)

答え



応募方法・応募先

①〇〇に入る答え ②住所 ③氏名 ④年齢 ⑤電話番号 ⑥広報ながさきのご感想やまちづくりについてのご意見などを必ず書いて、はがきかホームページで応募してください。

抽選で右欄のプレゼントを差し上げます。締め切りは1月31日(日)消印有効です。たくさんのご応募お待ちしております。

【はがき】〒850-8685
長崎市「広報ながさき」プレゼント係
【市ホームページ】トップページ「市民参加」の「プレゼントクイズ」

発表はプレゼントの発送をもってかえさせていただきます。プレゼントは、商品を提供していただくお店から発送します。お便りは、広報ながさきや市ホームページで紹介させていただく場合があります。



QRコード

今月のクイズ

【12月号の答え】
アレガ軍艦島

※11月号には235通のお便りをいただきました。ありがとうございました。