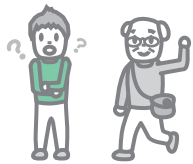


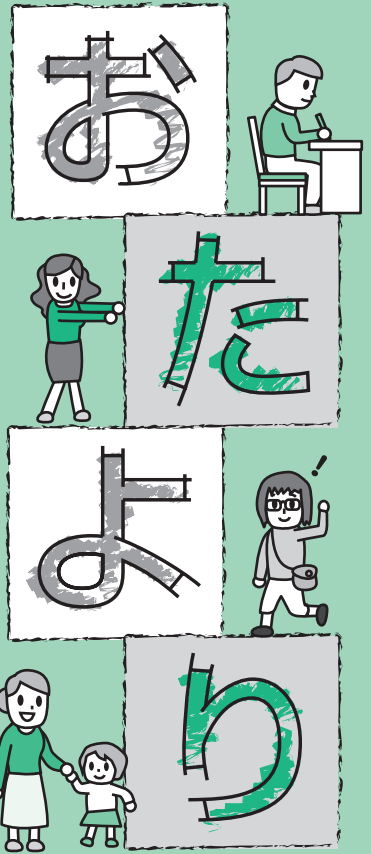
長崎のいろんなことを
 気軽に話ませんか？



今回の特集は「みんなで盛り上げよう！長崎がんばらば国体・大会。」です。長崎で国体が開催されるのは、実に45年ぶり。全国障害者スポーツ大会の長崎での開催は初めてです。そこで活躍が期待される有力選手やボランティアなどで運営に関わる人々取材

「ながさきジーン」は、さまざまな分野で頑張っている情熱にあふれた、すてきな長崎の人を通して、まちの魅力を紹介し、長崎のまちを元気にすることを目指して、年2回(4月・10月)発行している情報誌です。4月1日に第13号を発刊しました。

■「ながさきジーン」第13号発刊
 この本を読むと、皆さんが頑張っている姿に感動します。私にもできることがないか本気で考えたいです。
 (葉山1丁目 Y・いさん)



「長崎商業高校」と「長崎南高校」の吹奏楽部の皆さんを訪問。感動を呼ぶ高いレベルの演奏と長崎らしさを追及する高校生の姿に迫りました。その他、式典アドバイザーを務めるテレビキャスター、草野仁さんの国体・大会に対する思いや炬火リレーで使う

さらに、情熱にあふれた若者を紹介する「パッション」のコーナーでは、総合開会式の式典前にマーチングを披露する「長崎商業高校」と「長崎南高校」の吹奏楽部の皆さんを訪問。感動を呼ぶ高いレベルの演奏と長崎らしさを追及する高校生の姿に迫りました。

し、国内最大級のスポーツの祭典の魅力と楽しみ方を紹介しています。また、受け継がれるモノ、ココロをテーマにした「この道、代々。」のコーナーでは、女子バスケットボールクラブ「ストレッチ」取材。日本代表としてオリンピックなどで活躍し、現在は、国体チームの監督である太田京子さん、そして、選手として頑張っている小磯典子さん、永田睦子さんに熱い情熱を語っていただきました。

このコーナーに掲載する皆さんからのご意見を募集しています。広報ながさきのご感想やまちづくりについてのご意見をプレゼントクイズのコーナーにお寄せください。掲載させていただいたかたには、図書カードをプレゼントします。

※お便りは、広報ながさきや市ホームページでの紹介、プレゼントの発送に利用します。



トーチを作った「長崎工業高校」の皆さんのお話など、国体・大会に関する情報が満載です。ぜひこれを読んで、あなた流の楽しみ方や盛り上げ方を探してみてくださいよう！
 「ながさきジーン」は、自治会のご協力により各ご家庭に回覧するほか、市立図書館や公民館の図書室などの公共施設でもご覧になれます。また、市内主要書店などで購入することもできます。詳しくは広報広聴課(☎829-1114)までお尋ねください。
 (広報広聴課)

表紙の話



今回は担任の中嶋先生から卒業生にメッセージ！「これからは夢に向かって努力を続けてください。苦しい時はみんなの笑顔思い出して、頑張ってくださいね。いつまでも『素直』を大切に!!」

今月のプレゼント

お店 中嶋屋本店

商品 さくら鯉・五島うどん 詰め合わせ



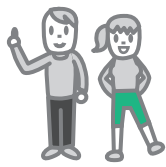
確かな素材と食品の安全にこだわった自慢の品々。「さくら鯉」は、コクがあるのにクセがない最高品質の削り節。さらに、3種類のふりかけと五島手延べうどん、かんころ餅が入って、長崎の味を堪能できる詰め合わせです。贈り物にもどうぞ。☎ 楽町 4-2 ☎0120-21-6310

ホームページからも注文ができます。
<http://www.nakasima-inc.com>

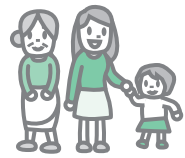
「選りすぐりの特産品はいかがですか？」長崎市ブランド振興会会員がお薦めするご覧の商品を今月は、

10名様

にプレゼント!!



さまざまなご意見をお待ちしています。



市では、障害の有無や年齢、性別に関わらず、すべての人が自分の意志で積極的に活動できるまちづくりを進めています。そのためには建物や道路を整備するだけでは十分ではありません。も一つ大切なことは、すべての人

が駐車できなくなってしまう。もし、この駐車場に通常の駐車場を利用できるかたが駐車してしまつたらどうなるでしょうか？本当に必要なかたが駐車できないようになってしまいます。

この駐車場は、幅が通常の駐車場よりちよつと広めになっていますが、それにはちゃんと理由があるんです。例えば、車イスや杖などを利用するかたや、おなかの大きな妊婦さんは、車を降り降りするのにドアを全開にしなければなりません。通常の駐車場は幅が2.5m程度で、隣に車が停めてあるとドアが十分に開けられませんか。そのため、障害者等用駐車場の幅は、3.5m以上必要と決められています。

車イスマークのついた障害者等用駐車場を見かけることがありますよね。市役所などの公共施設のほか、最近では、ショッピングセンターや病院、コンビニなど、いろんなところで整備が進んでいます。

■障害のあるかたへの思いやりを健康者と思われかたが、障害者用駐車スペースに車を止めているのを見かけます。マナーアップが必要では？
（戸石町 H.V.さん）

世界遺産候補「長崎の教会群とキリスト教関連遺産」の構成資産になっている外海地区の大野教会堂は、ぜひ行ってみたい場所ですよ。

大野教会堂は、大野地区26戸の信者のため、明治26（1893）年にド・ロ神父によつて建てられた教会です。建物の壁が「ド・ロ壁」と呼ばれる日本と西



本当に必要なかたのために空けておきましょう！

がお互いの個性を理解し、尊重し、相手を思いやることです。私たちが一人ひとりが思いやりの心を持つことで、お互いにやさしく、びとびとを大事にするまちなちを目指しましょう！
（障害福祉課）

■大野教会堂へ行きたいんですが…駐車場がないと聞きましたが、行く方法はあるのでしょうか？
（片瀬1丁目 O.T.さん）

（観光政策課）

なお、建物の中には入れませんが、外からの眺めをお楽しみください。



静かに歴史を物語っています

その一環として、ゴールデンウィーク期間中は試験的に、出津地区から大野教会堂の近くまで、無料のシャトルバスを運行することになっています。バスを降りてから、歩いて15分ほどで行けますので、ぜひ足を運んでみてください。

洋の技術を融合させた石積みで築かれているところなど、地域の風土に密着した独特の技法が随所に見られます。お尋ねのとおり、大野教会堂には駐車場がありませんので、地域の方々の生活に配慮しながら、観光客のよりよい受入体制づくりについて検討しています。

無料シャトルバス試験運行予定

《期間》
① 4月26日（土）～29日（祝）
② 5月3日（祝）～6日（休）
《時間》
午前10時～午後5時
《その他》
乗降場所やダイヤなどの詳細は、決まり次第、市ホームページなどでお知らせします。詳しくは、観光政策課（☎829-1152）までお尋ねください。

問題

4月1日から高島で使える、お得なプレミアム付き商品券は？（ヒントは、24ページ）

答え ○○○○通貨

応募方法・応募先

はがきに、①○○○○○に入る答え ②住所 ③氏名 ④年齢 ⑤電話番号 ⑥広報ながさきのご感想やまちづくりについてのご意見を必ず書いて、次の応募先までお送りください。抽選で右欄のプレゼントを差し上げます。締め切りは4月30日（水）消印有効です。

【はがき】〒850-8685 桜町2-22
長崎市広報広聴課「広報ながさき」プレゼント係
【ホームページ】トップページ「市民参加」の「プレゼントクイズ」

発表はプレゼントの発送をもってかえさせていただきます。プレゼントは、商品を提供していただくお店から発送します。お便りは、広報ながさきや市ホームページで紹介させていただく場合があります。

今月のクイズ

【3月号の答え】
スペースシアター

※2月号には249通のお便りをいただきました。ありがとうございました。