

**位置図：下黒崎町 2611 番 1**



※ この位置図は、国土地理院地図を使用し作成しています。

**現況写真**



※ 赤枠は、写真方向から、およその敷地範囲を示すものです。  
実際の土地の形状は、現地をご確認ください。

表題部 (土地の表示)		調製	平成15年11月10日	不動産番号	3100005043489
地図番号	P'25-1	筆界特定	余白		
所在	西彼杵郡外海町大字黒崎下黒崎郷字丸高尾			余白	
	長崎市下黒崎町字丸高尾			平成17年1月4日合併に伴う変更 平成17年2月25日登記	
①地番	②地目	③地積 m <sup>2</sup>		原因及びその日付〔登記の日付〕	
2611番1	畑	492		余白	
余白	宅地	492 56		②③昭和44年11月20日地目変更 〔昭和45年2月13日〕	
余白	余白	570 49		③錯誤 国土調査による成果 〔昭和55年7月23日〕	
余白	余白	余白	管轄転属により登記 平成15年11月10日		
余白	余白	171 26		③2611番1、2611番3に分筆 〔平成16年10月26日〕	

権利部 (甲区) (所有権に関する事項)			
順位番号	登記の目的	受付年月日・受付番号	権利者その他の事項
1	所有権移転	昭和44年8月6日 第476号	原因 昭和44年7月25日売買 所有者 西彼杵郡外海町 順位5番の登記を移記
	余白	余白	管轄転属により登記 平成15年11月10日



これは登記記録に記載されている事項の全部を証明した書面である。ただし、登記記録の乙区に記載されている事項はない。

令和4年4月19日  
長崎地方法務局

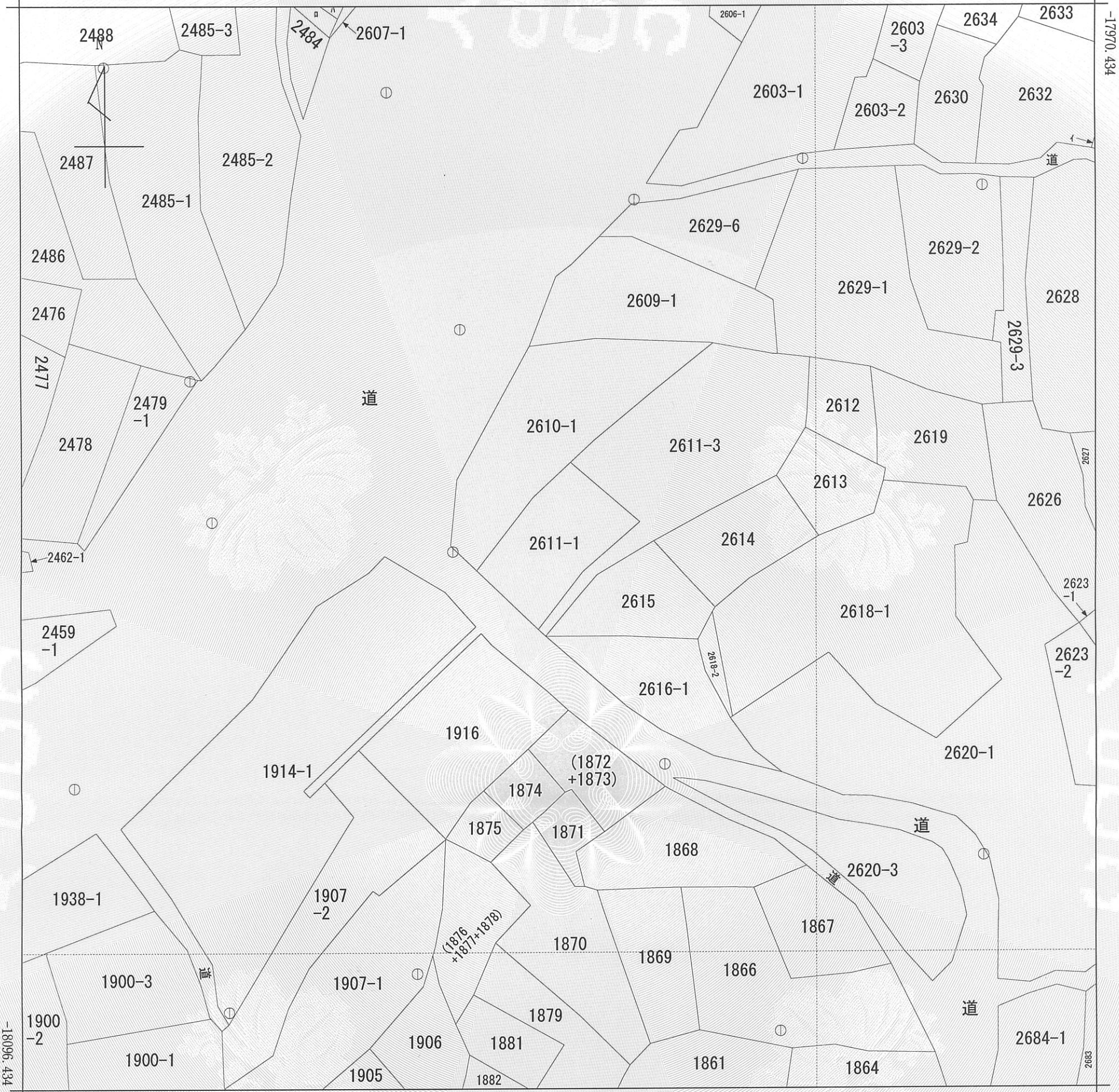
登記官

檀 英 俊



イ 2677-3    ハ 2586-3  
□ 2586-7

(座標値種別：図上測定)    +19623.054



+19498.054    (座標値種別：図上測定)

地番区域見出	下黒崎町
--------	------

請求部	所在	長崎市下黒崎町字丸高尾				地番	2611番1			
出力縮尺	1/500	精度区分	乙二	座標系番号又は記号	I	分類	地図(法第14条第1項)		種類	地籍図
作成年月日					備付年月日(原図)			補記事項		

これは地図に記載されている内容を証明した書面である。

令和4年4月19日  
長崎地方法務局

請求番号：27-7  
(1/1)

登記官

檀英俊



公用