

位置図：野母町 4006 番 1 ほか 8 筆



※ この位置図は、国土地理院地図を使用し作成しています。

現況写真



※ 赤枠は、写真方向から、敷地範囲の一部を示すもので、敷地の上部から撮影したものです。
敷地内には段差もあります。実際の土地の形状は、現地をご確認ください。

表題部 (土地の表示)		調製	平成9年7月28日	不動産番号	3100000450249
地図番号	M45-4、M55-2	筆界特定	余白		
所在	西彼杵郡野母崎町野母字大向	余白			
	長崎市野母町字大向	平成17年1月4日合併に伴う変更 平成17年4月28日登記			
①地番	②地目	③地積	町反故歩	原因及びその日付〔登記の日付〕	
4006番	畑	⑩	525	余白	
余白	宅地		578	00	②③昭和44年7月5日地目変更 〔昭和44年8月12日〕
4006番1	余白		477	96	①③4006番1、同番2に分筆 〔昭和44年11月12日〕
余白	余白		938	84	③4010番を合筆 年月日不詳一部地目変更 ③4006番1、4006番3に分筆 国土調査による成果 〔昭和60年1月7日〕
余白	余白	余白	管轄転属により登記 平成9年7月28日		
余白	余白		888	23	昭和56年3月27日一部地目変更 ③4006番1、4006番6に分筆 〔平成29年7月26日〕
余白	余白		615	55	③4006番1、4006番7、4006番8 に分筆 〔平成29年12月21日〕

権利部 (甲区) (所有権に関する事項)			
順位番号	登記の目的	受付年月日・受付番号	権利者その他の事項
1	合併による所有権登記	余白	所有者 西彼杵郡野母崎町 昭和60年1月7日登記 順位6番の登記を移記
	余白	余白	管轄転属により登記 平成9年7月28日
2	所有権移転	平成29年6月21日 第13732号	原因 平成17年1月4日合併による承継 所有者 長崎市



これは登記記録に記載されている事項の全部を証明した書面である。ただし、登記記録の乙区に記載されている事項はない。

令和4年6月21日
長崎地方法務局

登記官

檀 英 俊



* 下線のあるものは抹消事項であることを示す。

整理番号 D35584 (1/10)

2/2

表題部 (土地の表示)		調製	余白	不動産番号	3100010074927
地図番号	M45-4、M55-2	筆界特定	余白		
所在	長崎市野母町字大向			余白	
①地番	②地目	③地積	m ²	原因及びその日付〔登記の日付〕	
4006番7	宅地	60	74	4006番1から分筆 〔平成29年12月21日〕	

権利部 (甲区) (所有権に関する事項)			
順位番号	登記の目的	受付年月日・受付番号	権利者その他の事項
1	所有権移転	平成29年6月21日 第13732号	原因 平成17年1月4日合併による承継 所有者 長崎市 順位2番の登記を転写 平成29年12月21日受付 第26864号



これは登記記録に記載されている事項の全部を証明した書面である。ただし、登記記録の乙区に記載されている事項はない。

令和4年6月21日
長崎地方法務局

登記官

檀 英 俊



表題部 (土地の表示)		調製	余白	不動産番号	3100010074928
地図番号	M45-4、M55-2	筆界特定	余白		
所在	長崎市野母町字大向			余白	
①地番	②地目	③地積 m ²		原因及びその日付〔登記の日付〕	
4006番8	宅地	211.94		4006番1から分筆 〔平成29年12月21日〕	

権利部 (甲区) (所有権に関する事項)			
順位番号	登記の目的	受付年月日・受付番号	権利者その他の事項
1	所有権移転	平成29年6月21日 第13732号	原因 平成17年1月4日合併による承継 所有者 長崎市 順位2番の登記を転写 平成29年12月21日受付 第26864号



これは登記記録に記載されている事項の全部を証明した書面である。ただし、登記記録の乙区に記載されている事項はない。

令和4年6月21日
長崎地方法務局

登記官

檀 英 俊



表題部 (土地の表示)		調製	平成9年7月28日	不動産番号	3100000450277
地図番号	M45-4、M55-2	筆界特定	余白		
所在	西彼杵郡野母崎町野母字大向			余白	
	長崎市野母町字大向			平成17年1月4日合併に伴う変更 平成17年4月28日登記	
①地番	②地目	③地積	町反畝	原因及びその日付〔登記の日付〕	
4022番	畑	⑩	1929	余白	
余白	宅地		1980	00	②③昭和44年7月5日地目変更 〔昭和44年8月12日〕
4022番1	余白		407	94	昭和49年12月10日一部地目変更 ①③4022番1ないし4022番4に分筆 〔昭和49年12月20日〕
余白	余白		1709	77	③錯誤 国土調査による成果 〔昭和60年1月7日〕
余白	余白	余白			管轄転属により登記 平成9年7月28日
余白	余白		1708	79	③錯誤 〔平成29年3月6日〕

権利部 (甲区) (所有権に関する事項)			
順位番号	登記の目的	受付年月日・受付番号	権利者その他の事項
1	所有権移転	昭和44年8月12日 第2750号	原因 昭和44年7月2日売買 所有者 西彼杵郡野母崎町 順位7番の登記を移記
	余白	余白	管轄転属により登記 平成9年7月28日
2	所有権移転	平成29年6月21日 第13732号	原因 平成17年1月4日合併による承継 所有者 長崎市



これは登記記録に記録されている事項の全部を証明した書面である。ただし、登記記録の乙区に記録されている事項はない。

令和4年6月21日
長崎地方務局

登記官

檀 英 俊



表題部 (土地の表示)	調製	余白	不動産番号	3100010073677
地図番号	M45-4、M55-2	筆界特定	余白	
所在	長崎市野母町字大向			余白
①地番	②地目	③地積	m ² 原因及びその日付〔登記の日付〕	
4022番6	雑種地	33	不詳 〔平成29年8月7日〕	
所有者	長崎市			

権利部 (甲区) (所有権に関する事項)			
順位番号	登記の目的	受付年月日・受付番号	権利者その他の事項
1	所有権保存	平成29年9月4日 第19034号	所有者 長崎市



これは登記記録に記載されている事項の全部を証明した書面である。ただし、登記記録の乙区に記載されている事項はない。

令和4年6月21日
長崎地方法務局

登記官

檀 英 俊



表題部 (土地の表示)		調製	余白	不動産番号	3100010074929
地図番号	M45-4、M55-2	筆界特定	余白		
所在	長崎市野母町字大向			余白	
①地番	②地目	③地積	m ²	原因及びその日付〔登記の日付〕	
4022番7	雑種地	86		不詳 〔平成29年12月21日〕	
所有者	長崎市				

権利部 (甲区) (所有権に関する事項)			
順位番号	登記の目的	受付年月日・受付番号	権利者その他の事項
1	所有権保存	平成30年1月30日 第1636号	所有者 長崎市



これは登記記録に登録されている事項の全部を証明した書面である。ただし、登記記録の乙区に登録されている事項はない。

令和4年6月21日
長崎地方法務局

登記官

檀 英 俊



* 下線のあるものは抹消事項であることを示す。

表題部 (土地の表示)		調製	平成9年7月28日	不動産番号	3100000450282
地図番号	M45-4、M55-2	筆界特定	余白		
所在	西彼杵郡野母崎町野母字大向			余白	
	長崎市野母町字大向			平成17年1月4日合併に伴う変更 平成17年4月28日登記	
①地番	②地目	③地積	町反畝	原因及びその日付〔登記の日付〕	
4024番イ	畑	⑩	1211	余白	
余白	宅地		1226	00	②③昭和44年7月5日地目変更 〔昭和44年8月12日〕
4024番	余白		2303	43	①③4024番口、4025番1、4025番4を合筆 国土調査による成果 〔昭和60年1月7日〕
余白	余白	余白			管轄転属により登記 平成9年7月28日
4024番1	余白		1274	11	①③4024番1ないし4024番3に分筆 〔平成29年3月23日〕

権利部 (甲区) (所有権に関する事項)			
順位番号	登記の目的	受付年月日・受付番号	権利者その他の事項
1	合併による所有権登記	余白	所有者 西彼杵郡野母崎町 昭和60年1月7日登記 順位5番の登記を移記
	余白	余白	管轄転属により登記 平成9年7月28日
2	所有権移転	平成29年6月21日 第13733号	原因 平成17年1月4日合併による承継 所有者 長崎市



これは登記記録に記載されている事項の全部を証明した書面である。ただし、登記記録の乙区に記載されている事項はない。

令和4年6月21日
長崎地方法務局

登記官

檀 英 俊



* 下線のあるものは抹消事項であることを示す。

表題部 (土地の表示)	調製	余白	不動産番号	3100010071350
地図番号	M45-4	筆界特定	余白	
所在	長崎市野母町字大向			余白
①地番	②地目	③地積	原因及びその日付〔登記の日付〕	
4024番2	宅地	99.69	4024番から分筆 〔平成29年3月23日〕	

権利部 (甲区) (所有権に関する事項)			
順位番号	登記の目的	受付年月日・受付番号	権利者その他の事項
1	合併による所有権登記	余白	所有者 西 彼 杵 郡 野 母 崎 町 昭和60年1月7日登記 順位1番の登記を転写 平成29年3月23日受付 第6315号
2	所有権移転	平成29年6月21日 第13733号	原因 平成17年1月4日合併による承継 所有者 長 崎 市



これは登記記録に記録されている事項の全部を証明した書面である。ただし、登記記録の乙区に記録されている事項はない。

令和4年6月21日
長崎地方法務局

登記官

檀 英 俊



表題部 (土地の表示)	調製	余白	不動産番号	3100010071351
地図番号	M45-4	筆界特定	余白	
所在	長崎市野母町字大向			余白
①地番	②地目	③地積	m ² 原因及びその日付〔登記の日付〕	
4024番3	宅地	929	54	4024番から分筆 〔平成29年3月23日〕

権利部 (甲区) (所有権に関する事項)			
順位番号	登記の目的	受付年月日・受付番号	権利者その他の事項
1	合併による所有権登記	余白	所有者 西 彼 杵 郡 野 母 崎 町 昭和60年1月7日登記 順位1番の登記を転写 平成29年3月23日受付 第6315号
2	所有権移転	平成29年6月21日 第13733号	原因 平成17年1月4日合併による承継 所有者 長 崎 市



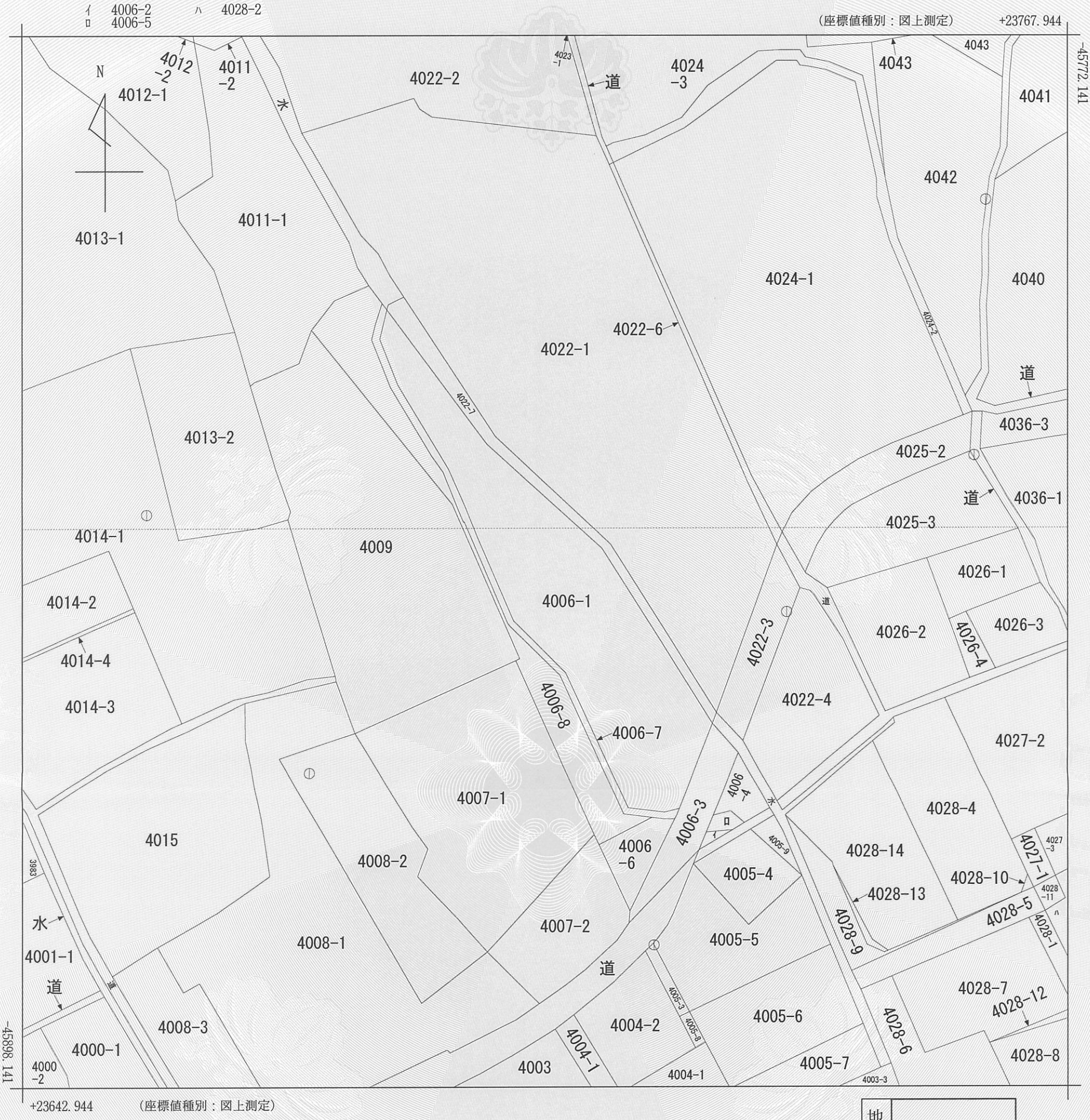
これは登記記録に記載されている事項の全部を証明した書面である。ただし、登記記録の乙区に記載されている事項はない。

令和4年6月21日
長崎地方法務局

登記官

檀 英 俊





地番区域見出
野母町

請求部	所在	長崎市野母町字大向				地番	4006番1			
出力縮尺	1/500	精度区分	乙一	座標系又は記号	I	分類	地図(法第14条第1項)国調法19-5指定		種類	地籍図
作成年月日					備付年月日(原図)			補記事項		

これは地図に記録されている内容を証明した書面である。

令和4年6月21日
長崎地方法務局

請求番号: 28-5
(1/1)

登記官

檀英俊



公用

イ 4101-3 ハ 4028-9
□ 4005-9 ニ 4006-6

(座標値種別：図上測定) +23796.978



+23671.978 (座標値種別：図上測定)

地番区域見出
野母町

請求部	所在	長崎市野母町字大向				地番	4024番1		
出力縮尺	1/500	精度区分	乙一	座標系又は番号は記号	I	分類	地図(法第14条第1項)国調法19-5指定	種類	地籍図
作成年月日					備付年月日(原図)				補記事項

これは地図に記録されている内容を証明した書面である。

令和4年6月21日
長崎地方法務局

請求番号：28-10
(1/1)

登記官

檀英俊



公用

(座標値種別：図上測定) +23789.157

-45692.746



+23664.157 (座標値種別：図上測定)

地番区域見出	野母町
--------	-----

請求部	所在	長崎市野母町字大向				地番	4024番3			
出力縮尺	1/500	精度区分	乙一	座標系又は番号は記号	I	分類	地図(法第14条第1項)国調法19-5指定		種類	地籍図
作成年月日					備付年月日(原図)			補記事項		

これは地図に記録されている内容を証明した書面である。

令和4年6月21日
長崎地方法務局

請求番号：28-12
(1/1)

登記官

檀英俊



公用

令和4年6月21日
これは図面に記録されている内容を証明した書面である。
長崎地方務局

登記官

檀英俊



世界測地系による座標値

引照点表

点名	X座標	Y座標	標識	
基準点 KT-5	-45792.580	23713.313	金属板(4号)	
後视点 KT-17	-45819.785	23750.770	金属板(4号)	
視準点	X座標	Y座標	距離	角度
793	-45833.669	23712.140	41.105	55-38-40
960	-45831.185	23709.421	38.800	59-45-58
768	-45821.051	23698.329	32.173	81-46-00
K04	-45804.959	23686.368	29.652	119-20-05
1017	-45807.502	23677.336	38.949	121-28-59
K-15	-45828.301	23694.295	40.468	82-02-27
K-14	-45831.180	23695.528	42.500	78-44-50
72972	-45847.119	23701.776	55.746	65-57-13
71764	-45868.021	23711.150	75.472	55-39-06
S3	-45866.094	23719.449	73.770	49-14-19
71906-1	-45865.544	23720.896	73.357	48-04-35
S4	-45865.279	23719.542	72.965	49-06-45
S6	-45864.735	23715.188	72.179	52-31-16
K03	-45865.495	23714.653	72.927	52-57-23
S102	-45848.509	23707.768	56.203	59-40-18
S12	-45848.818	23707.087	56.581	60-19-37
S14	-45842.341	23701.555	51.131	67-18-14
S12-1	-45843.073	23701.225	51.920	67-28-20
S13	-45842.639	23700.867	51.582	67-58-20
S205	-45832.298	23697.254	42.842	76-01-29
S204	-45830.122	23696.391	41.179	78-16-25
S203	-45828.544	23695.744	40.026	80-02-48
S206	-45830.436	23695.682	41.760	78-58-59
S207	-45830.472	23695.575	41.838	79-05-43
S208	-45829.722	23695.255	41.298	79-56-17
S209	-45828.893	23694.905	40.712	80-53-31
S210	-45824.457	23693.131	37.729	86-20-56
S211	-45822.516	23691.751	36.893	89-46-25
S212	-45814.281	23686.823	34.244	104-41-08
S213	-45808.621	23684.587	32.902	114-49-49
S214	-45806.782	23685.036	31.643	117-20-32

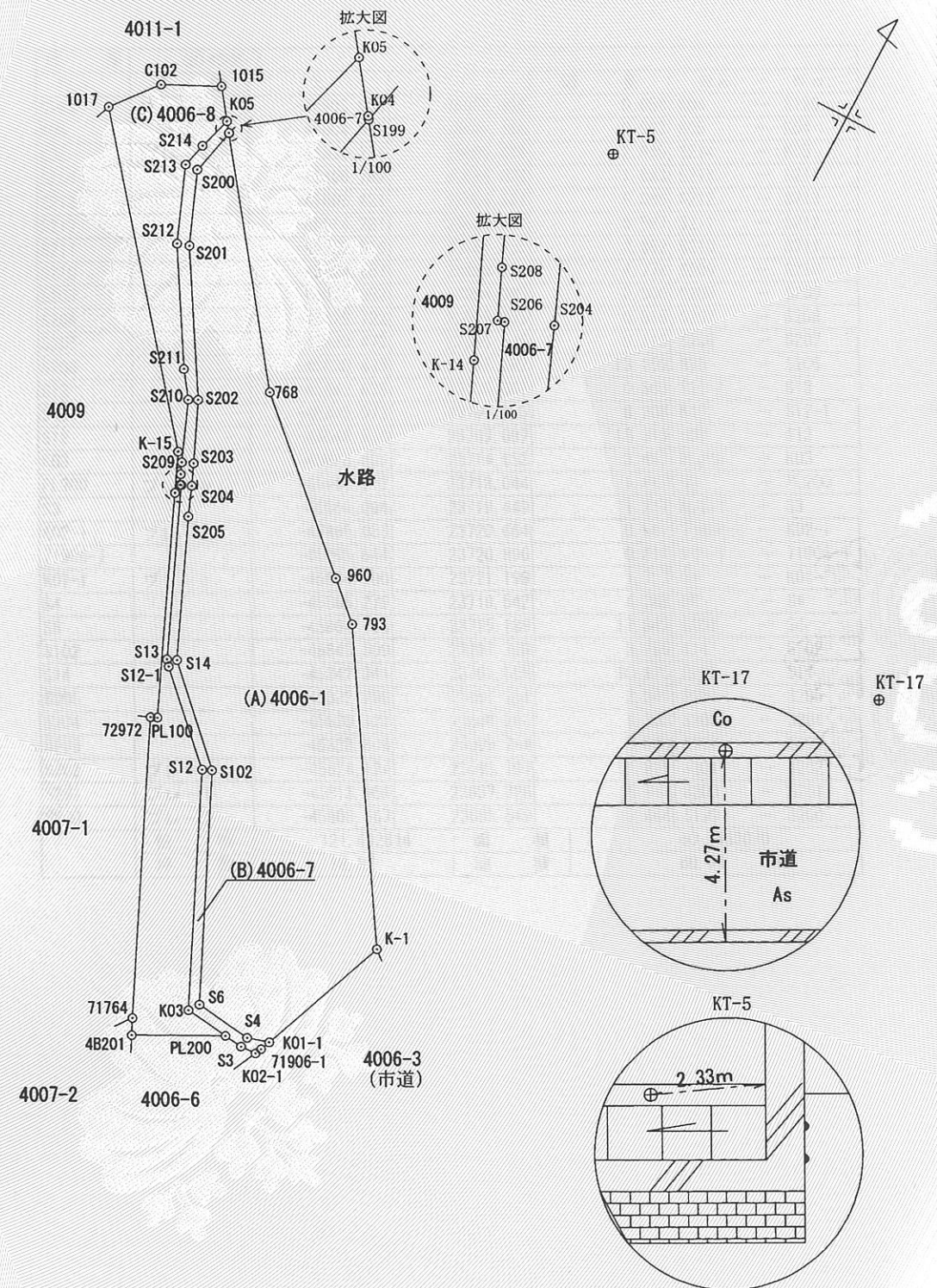
地籍図根多角点

点名	X座標	Y座標	標識
MM12-5	-45960.036	23690.256	金属板
MM12-6	-45929.136	23726.925	金属板

平面直角座標系I
平成29年11月7日測量

作製者 長崎市東町2295-3 土地家屋調査士 上戸務 務士 上調土 務士 務士 務士 (平成 29 年 11 月 20日作製)

地番 4006-1, 4006-7, 4006-8 地積測量図 1/2
土地の所在 長崎市野母町字大向井



嘱託者 長崎市長 田上 富久 縮尺 1/500

これは図面に記録されている内容を証明した書面である。
令和4年6月21日 長崎地方法務局

地番	4006-1, 4006-7, 4006-8	地積測量図
土地の所在	長崎市野母町字大向	

座標求積表

地番 (A) 4006-1					
No.	標識	X	Y	辺長	No. - No.
S199	プレート	-45805.004	23686.402	3.664	S200 - S199
S200	プレート	-45808.567	23685.549	5.842	S201 - S200
S201	プレート	-45813.988	23687.726	11.815	S202 - S201
S202	プレート	-45824.124	23693.797	4.830	S203 - S202
S203		-45828.544	23695.744	1.705	S204 - S203
S204		-45830.122	23696.391	2.341	S205 - S204
S205		-45832.298	23697.254	10.925	S14 - S205
S14		-45842.341	23701.555	8.755	S102 - S14
S102		-45848.509	23707.768	17.842	S6 - S102
S6		-45864.735	23715.188	4.388	S4 - S6
S4		-45865.279	23719.542	1.727	K01-1 - S4
K01-1	プレート	-45864.790	23721.198	10.958	K-1 - K01-1
K-1	プレート	-45854.618	23725.273	24.725	793 - K-1
793		-45833.669	23712.140	3.683	960 - 793
960		-45831.185	23709.421	15.024	768 - 960
768		-45821.051	23698.329	19.994	S199 - 768
倍積		1231.109877	面積	615.5549385	
坪数		186.20	地積	615.55 m ²	


地番 (B) 4006-7					
No.	標識	X	Y	辺長	No. - No.
S199	プレート	-45805.004	23686.402	0.056	K04 - S199
K04		-45804.959	23686.368	0.903	K05 - K04
K05	プレート	-45804.234	23685.829	2.669	S214 - K05
S214		-45806.782	23685.036	1.893	S213 - S214
S213		-45808.621	23684.587	6.086	S212 - S213
S212		-45814.281	23686.823	9.597	S211 - S212
S211		-45822.516	23691.751	2.382	S210 - S211
S210		-45824.457	23693.131	4.778	S209 - S210
S209		-45828.893	23694.905	0.900	S208 - S209
S208		-45829.722	23695.255	0.815	S207 - S208
S207		-45830.472	23695.575	0.113	S206 - S207
S206		-45830.436	23695.682	13.259	S13 - S206
S13		-45842.639	23700.867	0.563	S12-1 - S13
S12-1		-45843.073	23701.225	8.208	S12 - S12-1
S12		-45848.818	23707.087	18.313	K03 - S12
K03		-45865.495	23714.653	3.417	PL200 - K03
PL200	プレート	-45865.912	23718.044	1.417	S3 - PL200
S3		-45866.094	23719.449	1.217	K02-1 - S3
K02-1	プレート	-45866.033	23720.664	0.541	71906-1 - K02-1
71906-1		-45865.544	23720.896	0.812	K01-1 - 71906-1
K01-1	プレート	-45864.790	23721.198	1.727	S4 - K01-1
S4		-45865.279	23719.542	4.388	S6 - S4
S6		-45864.735	23715.188	17.842	S102 - S6
S102		-45848.509	23707.768	8.755	S14 - S102
S14		-45842.341	23701.555	10.925	S205 - S14
S205		-45832.298	23697.254	2.341	S204 - S205
S204		-45830.122	23696.391	1.705	S203 - S204
S203		-45828.544	23695.744	4.830	S202 - S203
S202	プレート	-45824.124	23693.797	11.815	S201 - S202
S201	プレート	-45813.988	23687.726	5.842	S200 - S201
S200	プレート	-45808.567	23685.549	3.664	S199 - S200
倍積		121.492614	面積	60.7463070	
坪数		18.37	地積	60.74 m ²	

地番 (C) 4006-8					
No.	標識	X	Y	辺長	No. - No.
K-15	金属板(4号)	-45828.301	23694.295	3.132	K-14 - K-15
K-14	金属板(4号)	-45831.180	23695.528	17.114	PL100 - K-14
PL100	プレート	-45846.914	23702.261	0.527	72972 - PL100
72972		-45847.119	23701.776	22.908	71764 - 72972
71764		-45868.021	23711.150	1.312	4B201 - 71764
4B201	金属板(4号)	-45869.209	23711.707	7.143	PL200 - 4B201
PL200	プレート	-45865.912	23718.044	3.417	K03 - PL200
K03		-45865.495	23714.653	18.313	S12 - K03
S12		-45848.818	23707.087	8.208	S12-1 - S12
S12-1		-45843.073	23701.225	0.563	S13 - S12-1
S13		-45842.639	23700.867	13.259	S206 - S13
S206		-45830.436	23695.682	0.113	S207 - S206
S207		-45830.472	23695.575	0.815	S208 - S207
S208		-45829.722	23695.255	0.900	S209 - S208
S209		-45828.893	23694.905	4.778	S210 - S209
S210		-45824.457	23693.131	2.382	S211 - S210
S211		-45822.516	23691.751	9.597	S212 - S211
S212		-45814.281	23686.823	6.086	S213 - S212
S213		-45808.621	23684.587	1.893	S214 - S213
S214		-45806.782	23685.036	2.669	K05 - S214
K05	プレート	-45804.234	23685.829	2.697	1015 - K05
1015		-45802.069	23684.220	4.584	C102 - 1015
C102		-45804.078	23680.100	4.400	1017 - C102
1017		-45807.502	23677.336	26.837	K-15 - 1017
倍積		423.880920	面積	211.9404600	
坪数		64.11	地積	211.94 m ²	

総計 888.2417055

作製者 長崎市東町2295-3 土地家屋調査士 上戸務
 上戸務 土地家屋調査士
 (平成 29年 11月 20日作製)

嘱託者 長崎市長 田上 富久
 縮尺 1

登記官 檀英俊


登記年月日：平成29年3月6日

これは図面に記録されている内容を証明した書面である。
令和4年6月21日
長崎地方務局

登記官

檀英俊



世界測地系による座標値

座標求積表

地番	4022-1					
No.	標識	X	Y	辺長	No. - No.	
K-3	プレート	-45833.160	23732.932	2.115	73962	- K-3
73962		-45831.207	23732.120	6.872	74547	- 73962
74547		-45824.982	23729.210	22.112	75775	- 74547
75775		-45804.727	23720.340	22.350	1090	- 75775
1090		-45784.226	23711.438	19.669	1091	- 1090
1091		-45782.036	23691.891	1.760	1092	- 1091
1092		-45781.048	23690.435	1.536	1065	- 1092
1065		-45779.711	23689.678	14.088	1066	- 1065
1066	金属板4号	-45783.883	23676.222	14.098	298	- 1066
298	プレート	-45796.095	23683.266	3.164	171	- 298
171		-45798.415	23685.417	3.386	998	- 171
998	金属板4号	-45801.395	23687.024	22.578	827	- 998
827		-45820.301	23699.366	15.969	961	- 827
961		-45831.229	23711.010	2.882	825	- 961
825		-45833.200	23713.112	23.846	K-2	- 825
K-2		-45853.377	23725.821	21.431	K-3	- K-2
倍積		3417.596047		面積		1708.7980235
坪数		516.91		地積		1708.79 m ²

公式 $A=1/2 \sum (X_2-Y_1)(Y_1+Y_2)$

参照点表

点名	X座標	Y座標	標識	
基準点	KT-5	-45792.580	23713.313	金属板4号
後视点	KT-17	-45819.785	23750.770	金属板4号
視準点	X座標	Y座標	距離	角度
73962	-45831.207	23732.120	42.962	28-02-54
74547	-45824.982	23729.210	36.091	27-52-33
75775	-45804.727	23720.340	14.033	23-57-35
1090	-45784.226	23711.438	8.562	221-21-35
1091	-45782.036	23691.891	23.877	170-13-00
1092	-45781.048	23690.435	25.620	170-45-40
1065	-45779.711	23689.678	26.912	172-34-40
171	-45798.415	23685.417	28.499	132-11-48
827	-45820.301	23699.366	31.032	80-43-03
961	-45831.229	23711.010	38.717	57-25-08
825	-45833.200	23713.112	40.620	54-17-37
K-2	-45853.377	23725.821	62.070	42-23-01

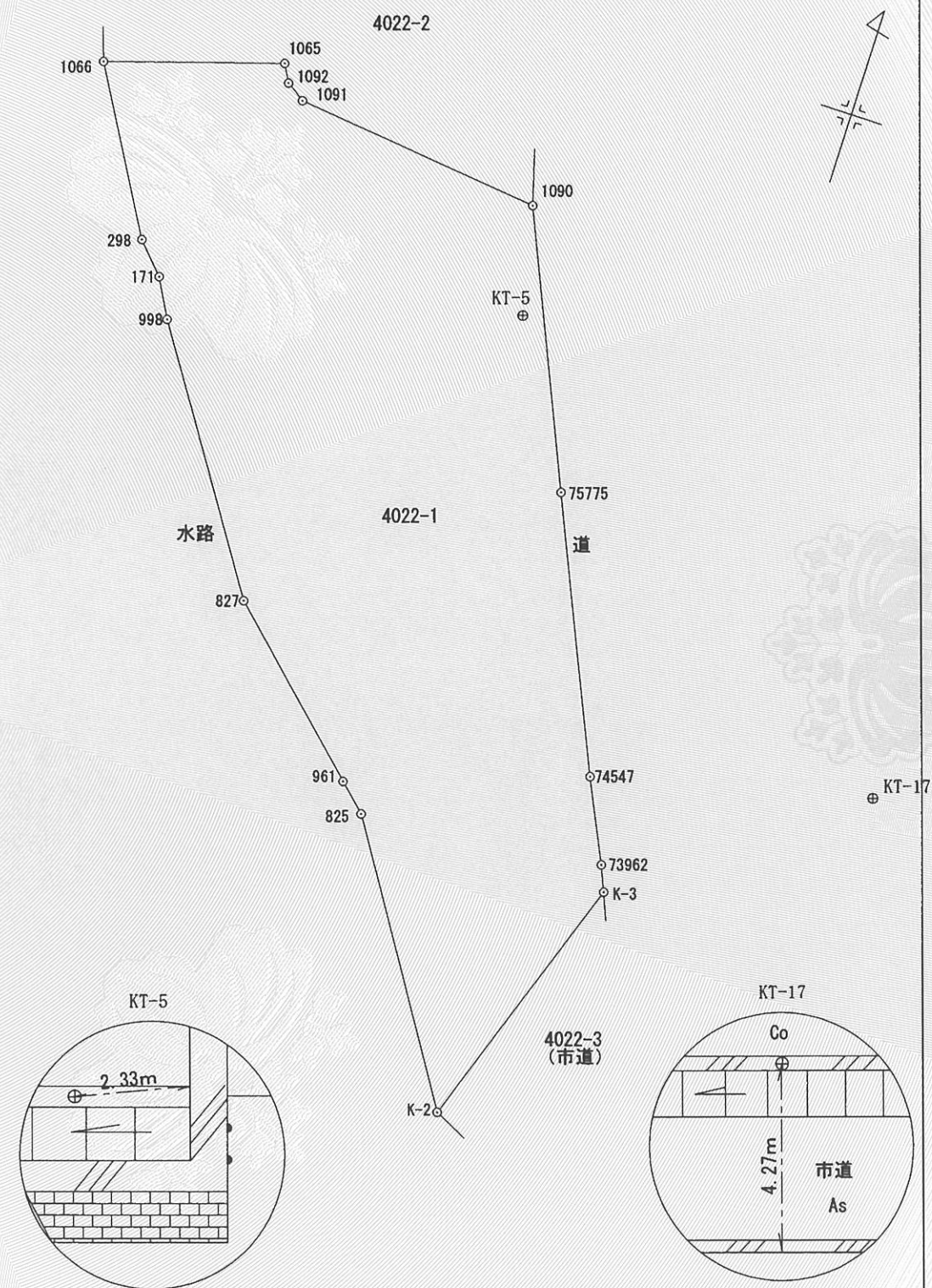
地籍図根多角点

点名	X座標	Y座標	標識
MM12-5	-45960.036	23690.256	金属板
MM12-6	-45929.136	23726.925	金属板

平成29年2月8日測量
平面直角座標系I

作製者 長崎市長 田上 富久
土地家屋調査士 上戸 務 (平成 29年 2月 28日作製)

地番	4022-1	地積測量図
土地の所在	長崎市野母町字大向	



囑託者 長崎市長 田上 富久
縮尺 1/500

登記年月日：平成29年8月7日

これは図面に記録されている内容を証明した書面である。
令和4年6月21日 長崎地方務局

登記官

檀英俊



世界測地系による座標値

座標求積表

地番	4022-6					
No.	標識	X	Y	辺長	No. - No.	
K-3	プレート	-45833.160	23732.932	1.561	K-4	- K-3
K-4		-45831.741	23733.583	7.771	74559	- K-4
74559		-45824.859	23729.973	35.982	76544	- 74559
76544		-45791.971	23715.375	4.918	P-9	- 76544
P-9	プレート	-45787.453	23713.432	0.544	P-10	- P-9
P-10	プレート	-45787.693	23712.944	18.570	75775	- P-10
75775		-45804.727	23720.340	22.112	74547	- 75775
74547		-45824.982	23729.210	6.872	73962	- 74547
73962		-45831.207	23732.120	2.115	K-3	- 73962
倍積		67.581275		面積		33.7906375
坪数		10.22		地積		33.79 m ²

引照点表

点名	X座標	Y座標	標識	
基準点 KT-5	-45792.580	23713.313	金属板4号	
後视点 KT-17	-45819.785	23750.770	金属板4号	
視準点	X座標	Y座標	距離	角度
P-9	-45787.453	23713.432	5.129	235-20-31
76544	-45791.971	23715.375	2.150	307-32-45
74559	-45824.859	23729.973	36.324	26-42-36
K-4	-45831.741	23733.583	44.095	26-38-34
K-3	-45833.160	23732.932	45.073	28-12-27
73962	-45831.207	23732.120	42.962	28-02-54
75775	-45804.727	23720.340	14.033	23-57-35
P-10	-45787.693	23712.944	4.901	229-41-11

公式 A=1/2 Σ (X2-X1) (Y1+Y2)

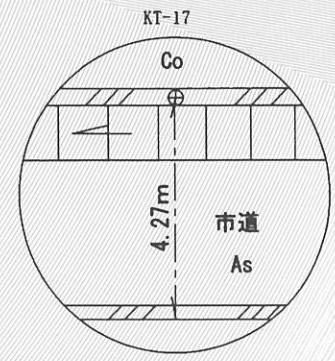
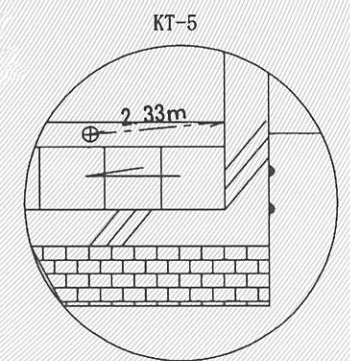
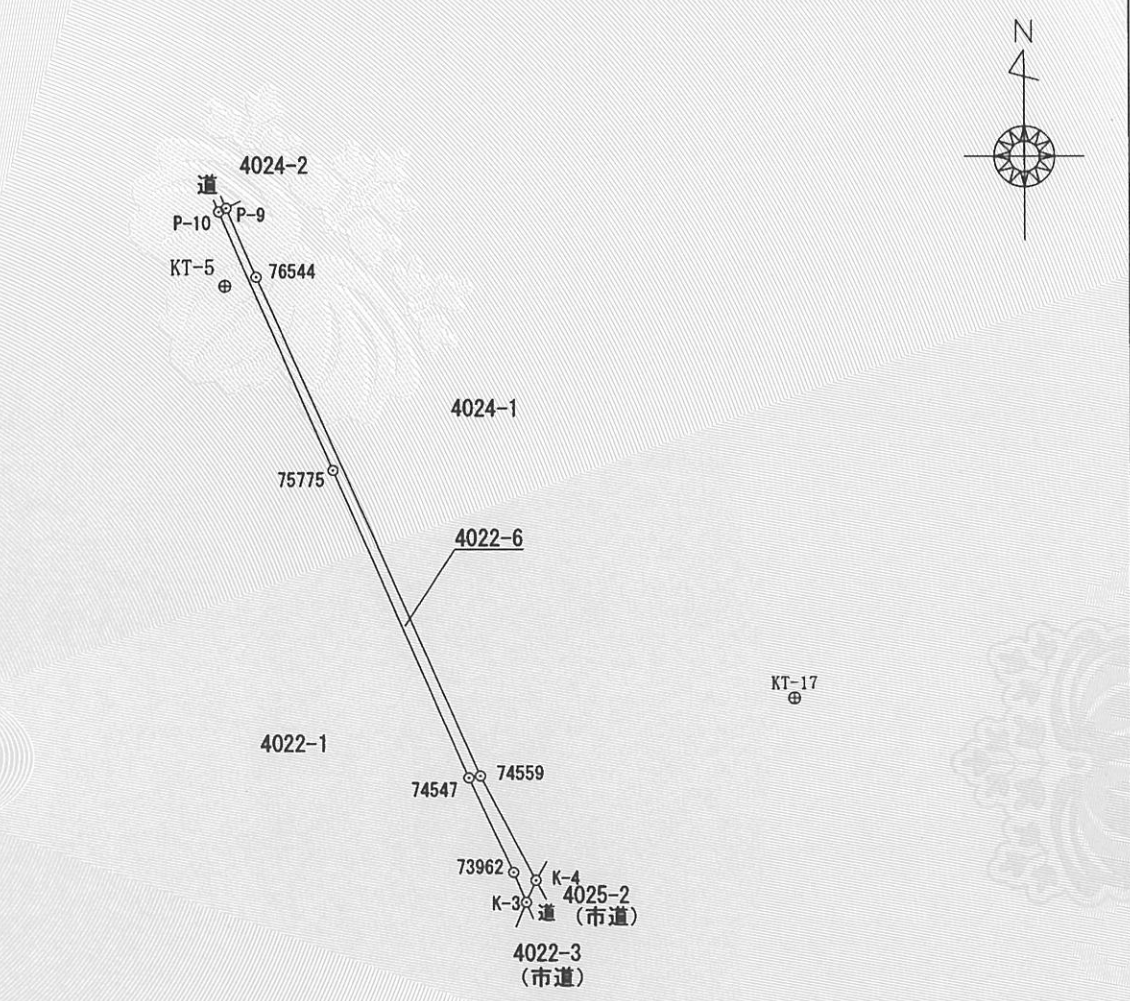
地籍図根多角点

点名	X座標	Y座標	標識
MM12-5	-45960.036	23690.256	金属板
MM12-6	-45929.136	23726.925	金属板

平成29年2月8日測量
平面直角座標系I

作製者 長崎市東町2295番地3 土地家屋調査士 上戸務 (平成 29年 2月 14日作製)

地番 4022-6 土地積測量図
土地の所在 長崎市野母町字大向



囑託者 長崎市長 田上 富久
縮尺 1/500

これは図面に記録されている内容を証明した書面である。
令和4年6月21日 長崎地方務局

登記官

檀英俊



世界測地系による座標値

座標求積表

地番 4022-7					
No.	標識	X	Y	辺長	No. - No.
K06	プレート	-45803.510	23688.405	1.110	S27 - K06
S27		-45803.985	23687.402	0.922	S26 - S27
S26		-45804.379	23686.568	0.647	S199 - S26
S199	プレート	-45805.004	23686.402	19.994	768 - S199
768		-45821.051	23698.329	15.024	960 - 768
960		-45831.185	23709.421	3.683	793 - 960
793		-45833.669	23712.140	24.725	K-1 - 793
K-1	プレート	-45854.618	23725.273	1.357	K-2 - K-1
K-2		-45853.377	23725.821	23.846	825 - K-2
825		-45833.200	23713.112	2.882	961 - 825
961		-45831.229	23711.010	15.969	827 - 961
827		-45820.301	23699.366	20.052	K06 - 827
倍積		172.356973		面積	86.1784865
坪数		26.06		地積	86.17 m ²

引照点表

点名	X座標	Y座標	標識
基準点 KT-5	-45792.580	23713.313	金属板(4号)
後视点 KT-17	-45819.785	23750.770	金属板(4号)
视点	X座標	Y座標	距離 角度
K-1	-45854.618	23725.273	63.180 43-05-49
K-2	-45853.377	23725.821	62.070 42-23-01
825	-45833.200	23713.112	40.620 54-17-37
961	-45831.229	23711.010	38.717 57-25-08
827	-45820.301	23699.366	31.032 80-43-03
K06	-45803.510	23688.405	27.201 120-19-04
S27	-45803.985	23687.402	28.310 120-15-14
S26	-45804.379	23686.568	29.232 120-12-17
S199	-45805.004	23686.402	29.641 119-13-42
768	-45821.051	23698.329	32.173 81-46-00
960	-45831.185	23709.421	38.800 59-45-58
793	-45833.669	23712.140	41.105 55-38-40

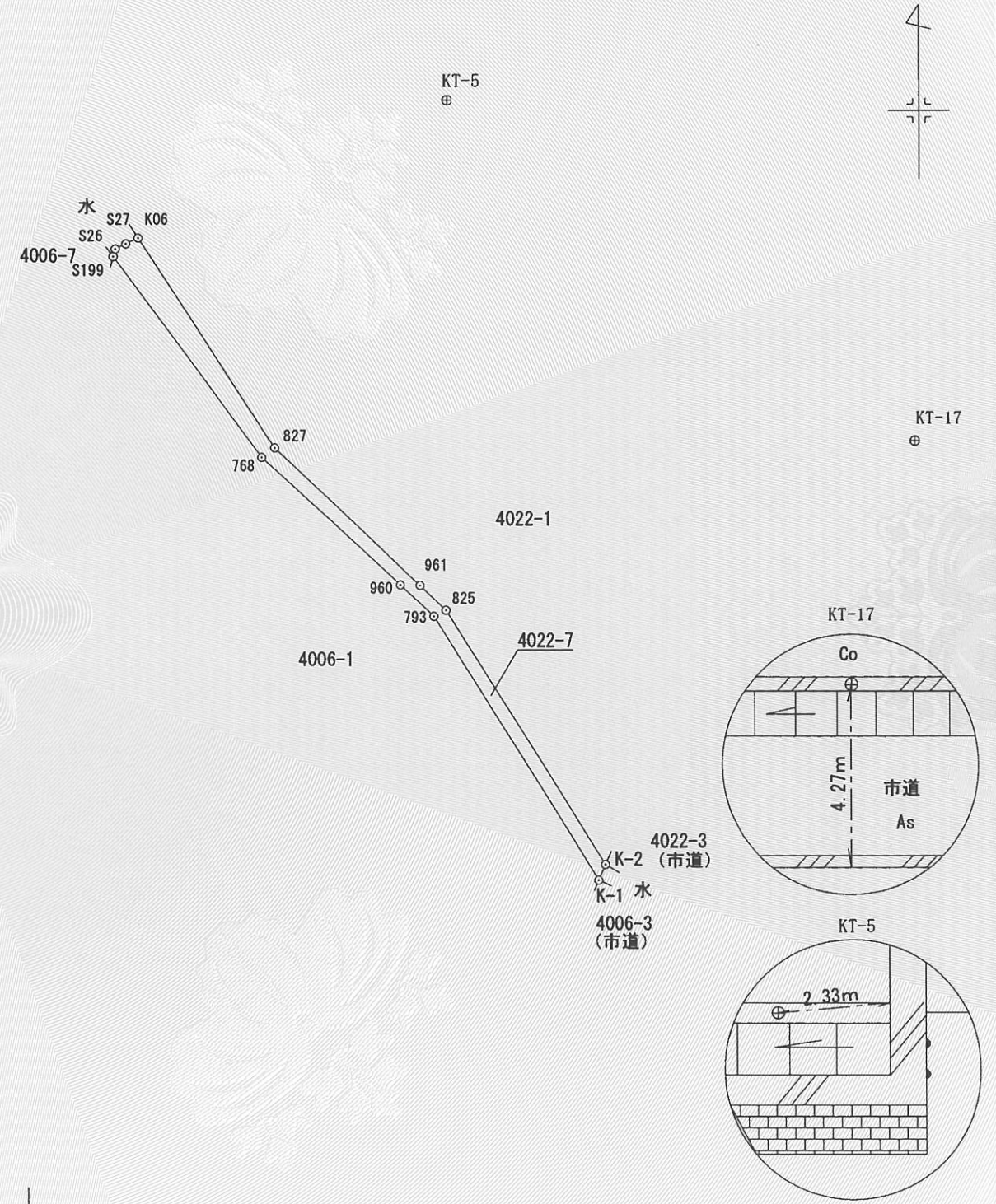
地籍図根多角点

点名	X座標	Y座標	標識
MM12-5	-45960.036	23690.256	金属板
MM12-6	-45929.136	23726.925	金属板

平面直角座標系I
平成29年10月10日測量

作製者	長崎市東町2295-3 土地家屋調査士 上戸務	嘱託者	長崎市長 田上 富久	縮尺	1/500
(平成 29年 11月 20日作製)					

地番	4022-7	土地所在図兼 地積測量図
土地の所在	長崎市野母町字大向	



令和4年6月21日
これは図面に記録されている内容を証明した書面である。
長崎地方務局

登記官

檀英俊



世界測地系による座標値

引照点表

点名	X座標	Y座標	標高	備
基準点 KT-5	-45792.580	23713.313		金属板
後视点 KT-17	-45819.785	23750.770		金属板
視準点	X座標	Y座標	距離	角度
P-8	-45785.480	23712.584	7.137	228-08-49
77061	-45784.292	23712.073	8.381	225-30-01
77833	-45772.189	23708.820	20.880	221-35-00
78074	-45768.537	23708.771	24.469	223-18-42
78311	-45764.566	23708.374	28.446	224-00-39
78630	-45759.958	23707.186	33.193	223-22-20
113	-45752.506	23716.138	40.173	238-02-30
750	-45757.972	23722.321	35.762	248-35-57
736-1	-45758.172	23725.718	36.576	253-50-05
243-1	-45750.379	23727.188	44.424	252-12-33
734-1	-45742.230	23728.756	52.665	251-03-39
903-1	-45739.589	23728.972	55.257	250-28-19
326	-45732.923	23732.905	62.792	252-11-22
604	-45728.613	23732.732	66.850	250-53-47
975	-45723.183	23733.233	72.200	250-01-30
1041	-45722.342	23739.410	74.929	254-23-31
808	-45725.616	23744.254	73.767	258-48-30
80390	-45732.027	23745.654	68.649	262-06-56
80396	-45731.886	23741.872	67.078	259-12-29
80358	-45732.545	23739.645	65.556	257-41-31
80340	-45732.815	23735.390	63.713	254-17-00
79285	-45749.706	23735.164	48.121	261-00-55
78795-1	-45757.353	23735.285	41.518	265-57-45
77763	-45773.045	23744.474	36.778	291-55-30
76544	-45791.971	23715.375	2.150	307-32-45

引照点表

点名	X座標	Y座標	標高	備
基準点 KT-17	-45819.785	23750.770		金属板
後视点 KT-5	-45792.580	23713.313		金属板
視準点	X座標	Y座標	距離	角度
K-4	-45831.741	23733.583	20.936	289-11-10
K-5	-45831.159	23733.851	20.387	290-05-51
K-6	-45829.420	23734.761	18.685	292-58-05
K-8	-45828.582	23735.388	17.720	294-14-37
K-7	-45826.883	23737.078	15.423	296-36-21
K-9	-45825.157	23739.345	12.625	298-49-31
K-10	-45822.927	23742.972	8.407	302-03-58
K-11	-45821.248	23746.564	4.453	304-49-57
74559	-45824.859	23729.973	21.407	310-17-54
K-13	-45817.371	23756.437	6.160	120-56-24
76275	-45796.432	23747.589	23.569	46-15-10

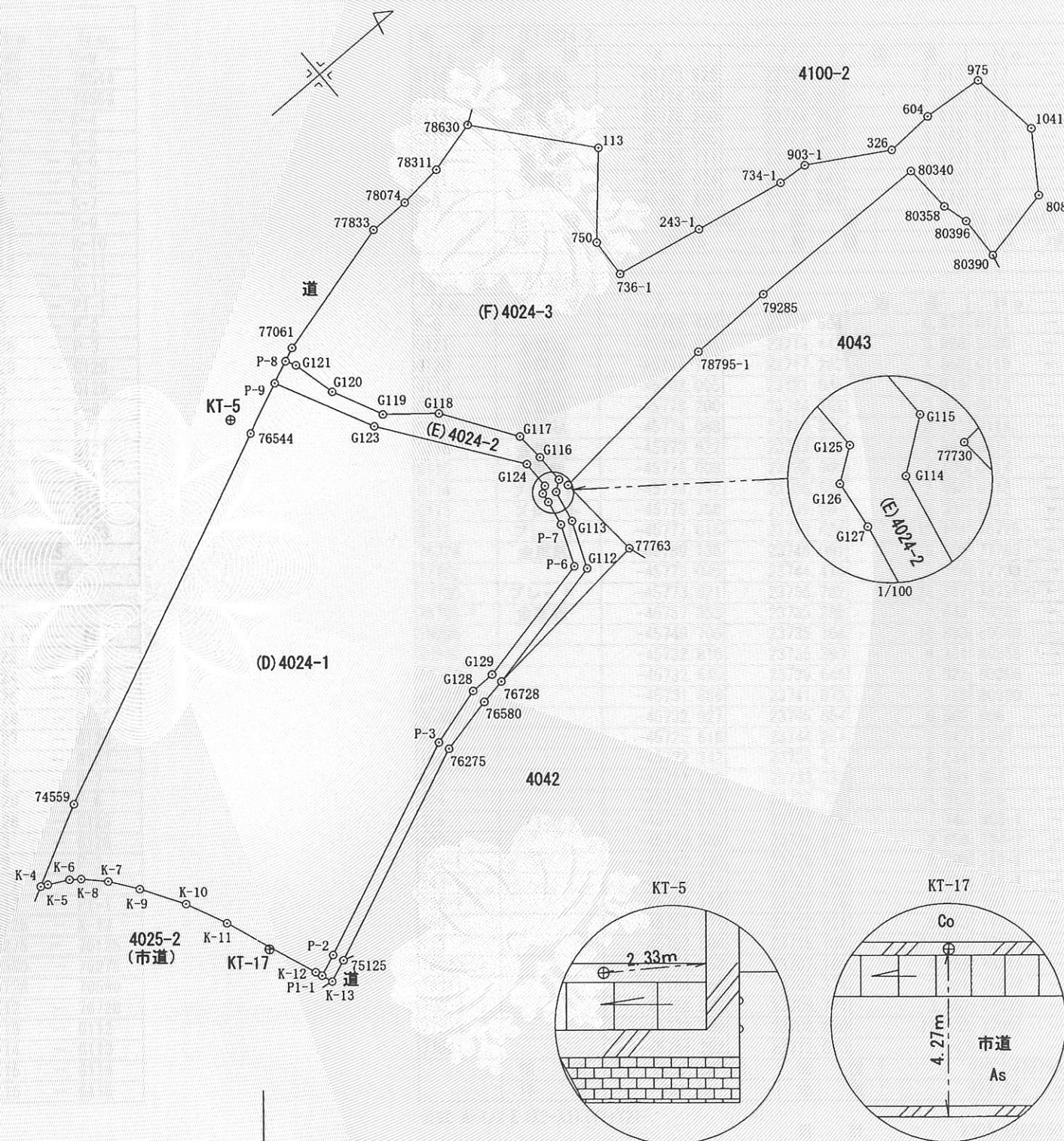
地籍図根多角点

測点名	X座標	Y座標
MM12-5	-45960.036	23690.256
MM12-6	-45929.136	23726.925

平面直角座標系I
平成29年3月8日測量

作製者	長崎市東町2295番地3 土地家屋調査士 上戸 務	上戸 務 土地家屋調査士 務	(平成 29年 3月 9日作製)	囑託者	長崎市長 田上 富久	縮尺	1/500
-----	---------------------------------	----------------------	------------------	-----	---------------	----	-------

地番	4024-1, 4024-2, 4024-3	地積測量図
土地の所在	長崎市野母町字大向	



登記年月日：平成29年3月23日

これは図面に記録されている内容を証明した書面である。
令和4年6月21日
長崎地方法務局

登記官

檀英俊



座標求積表

地番 (D)4024-1		X	Y	辺長	No. - No.
P-9	プレート	-45787.453	23713.432	4.918	76544 - P-9
76544		-45791.971	23715.375	35.982	74559 - 76544
74559		-45824.859	23729.973	7.771	K-4 - 74559
K-4		-45831.741	23733.583	0.641	K-5 - K-4
K-5	プレート	-45831.159	23733.851	1.963	K-6 - K-5
K-6	金属板	-45829.420	23734.761	1.047	K-8 - K-6
K-8	金属板	-45828.582	23735.388	2.396	K-7 - K-8
K-7		-45826.883	23737.078	2.849	K-9 - K-7
K-9		-45825.157	23739.345	4.258	K-10 - K-9
K-10	プレート	-45822.927	23742.972	3.965	K-11 - K-10
K-11	金属板	-45821.248	23746.564	8.958	K-12 - K-11
K-12	金属板	-45817.960	23754.897	0.639	P1-1 - K-12
P1-1	プレート	-45817.732	23755.494	2.053	P-2 - P1-1
P-2	金属板	-45815.824	23754.737	20.735	P-3 - P-2
P-3	金属板	-45796.746	23746.614	5.395	G128 - P-3
G128	金属板	-45791.563	23745.116	2.206	G129 - G128
G129	金属板	-45789.357	23745.070	11.873	P-6 - G129
P-6	金属板	-45777.756	23742.541	3.818	P-7 - P-6
P-7	金属板	-45776.310	23739.007	2.247	G127 - P-7
G127	金属板	-45775.877	23736.802	0.893	G126 - G127
G126	プレート	-45775.768	23735.916	0.693	G125 - G126
G125	金属板	-45775.202	23735.517	2.450	G124 - G125
G124	金属板	-45775.187	23733.067	13.737	G123 - G124
G123	金属板	-45783.264	23721.955	9.497	P-9 - G123
倍積		2548.235089	面積	1274.1175445	
坪数		385.42	地積	1274.11 m ²	

地番 (E)4024-2		X	Y	辺長	No. - No.
P-9	プレート	-45787.453	23713.432	9.497	G123 - P-9
G123	金属板	-45783.264	23721.955	13.737	G124 - G123
G124	金属板	-45775.187	23733.067	2.450	G125 - G124
G125	金属板	-45775.202	23735.517	0.693	G126 - G125
G126		-45775.768	23735.916	0.893	G127 - G126
G127	金属板	-45775.877	23736.802	2.247	P-7 - G127
P-7	金属板	-45776.310	23739.007	3.818	P-6 - P-7
P-6	金属板	-45777.756	23742.541	11.873	G129 - P-6
G129	金属板	-45789.357	23745.070	2.206	G128 - G129
G128	金属板	-45791.563	23745.116	5.395	P-3 - G128
P-3	金属板	-45796.746	23746.614	20.735	P-2 - P-3
P-2	金属板	-45815.824	23754.737	2.053	P1-1 - P-2
P1-1	プレート	-45817.732	23755.494	1.010	K-13 - P1-1
K-13	プレート	-45817.371	23756.437	2.093	75125 - K-13
75125	金属板	-45815.422	23755.675	20.640	76275 - 75125
76275	金属板	-45796.432	23747.589	5.137	76580 - 76275
76580	金属板	-45791.419	23746.465	2.319	76728 - 76580
76728	金属板	-45789.135	23746.061	12.404	G112 - 76728
G112	プレート	-45777.015	23743.424	4.351	G113 - G112
G113	プレート	-45775.368	23739.397	2.893	G114 - G113
G114	プレート	-45774.792	23736.562	1.105	G115 - G114
G115	金属板	-45773.903	23735.905	2.562	G116 - G115

地番	4024-1、4024-2、4024-3	地積測量図
土地の所在	長崎市野母町字大向	

地番 (E)4024-2		X	Y	辺長	No. - No.
G116	金属板	-45773.922	23733.343	2.513	G117 - G116
G117	金属板	-45774.088	23730.835	7.334	G118 - G117
G118	金属板	-45778.200	23724.762	4.919	G119 - G118
G119	金属板	-45782.005	23721.645	4.862	G120 - G119
G120	金属板	-45784.111	23717.263	3.928	G121 - G120
G121	金属板	-45785.024	23713.443	0.973	P-8 - G121
P-8		-45785.480	23712.584	2.148	P-9 - P-8
倍積		199.385083	面積	99.6925415	
坪数		30.15	地積	99.69 m ²	

地番 (F)4024-3		X	Y	辺長	No. - No.
P-8		-45785.480	23712.584	0.973	G121 - P-8
G121	金属板	-45785.024	23713.443	3.928	G120 - G121
G120	金属板	-45784.111	23717.263	4.862	G119 - G120
G119	金属板	-45782.005	23721.645	4.919	G118 - G119
G118	金属板	-45778.200	23724.762	7.334	G117 - G118
G117	金属板	-45774.088	23730.835	2.513	G116 - G117
G116	金属板	-45773.922	23733.343	2.562	G115 - G116
G115	金属板	-45773.903	23735.905	1.105	G114 - G115
G114	プレート	-45774.792	23736.562	2.893	G113 - G114
G113	プレート	-45775.368	23739.397	4.351	G112 - G113
G112	プレート	-45777.015	23743.424	12.404	76728 - G112
76728	金属板	-45789.135	23746.061	16.168	77763 - 76728
77763		-45773.045	23744.474	7.714	77730 - 77763
77730	プレート	-45773.621	23736.782	16.337	78795-1 - 77730
78795-1	金属板	-45757.353	23735.285	7.648	79285 - 78795-1
79285		-45749.706	23735.164	16.893	80340 - 79285
80340		-45732.815	23735.390	4.264	80358 - 80340
80358		-45732.545	23739.645	2.322	80396 - 80358
80396		-45731.886	23741.872	3.785	80390 - 80396
80390		-45732.027	23745.654	6.562	808 - 80390
808		-45725.616	23744.254	5.847	1041 - 808
1041		-45722.342	23739.410	6.234	975 - 1041
975		-45723.183	23733.233	5.453	604 - 975
604		-45728.613	23732.732	4.313	326 - 604
326	プレート	-45732.923	23732.905	7.740	903-1 - 326
903-1		-45739.589	23728.972	2.650	734-1 - 903-1
734-1		-45742.230	23728.756	8.298	243-1 - 734-1
243-1		-45750.379	23727.188	7.930	736-1 - 243-1
736-1		-45758.172	23725.718	3.403	750 - 736-1
750		-45757.972	23722.321	8.253	113 - 750
113		-45752.506	23716.138	11.648	78630 - 113
78630		-45759.958	23707.186	4.759	78311 - 78630
78311		-45764.566	23708.374	3.991	78074 - 78311
78074		-45768.537	23708.771	3.652	77833 - 78074
77833		-45772.189	23708.820	12.533	77061 - 77833
77061		-45784.292	23712.073	1.293	P-8 - 77061
倍積		1859.095958	面積	929.5479790	
坪数		281.18	地積	929.54 m ²	

公式 A=1/2 Σ (X2-X1) (Y1+Y2)

総計 2303.3580650

作成者	長崎市東町2295番地3 土地家屋調査士 上戸	縮尺	1/	申請人	長崎市長 田上 富久	縮尺	1/
-----	-------------------------------	----	----	-----	---------------	----	----