

**位置図：蚊焼町 3010 番 3**



※ この位置図は、国土地理院地図を使用し作成しています。

**現況写真**



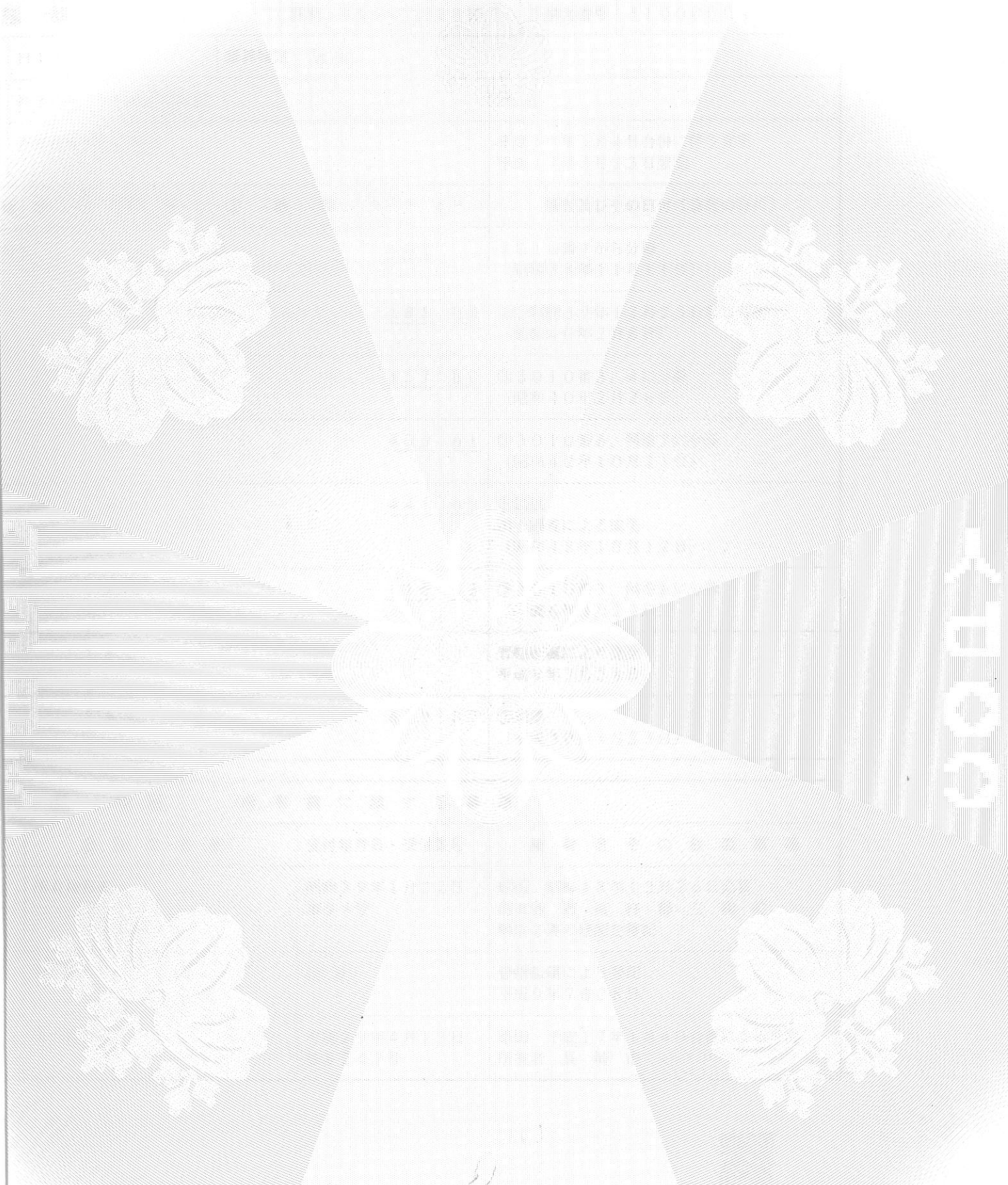
※ 赤枠は、写真方向から、おおよその敷地範囲を示すもので、建物付きの物件です。  
実際の土地の形状は、現地をご確認ください。



|             |              |      |           |                                  |                                   |
|-------------|--------------|------|-----------|----------------------------------|-----------------------------------|
| 表題部 (土地の表示) |              | 調製   | 平成9年7月28日 | 不動産番号                            | 3100000475858                     |
| 地図番号        | H15-2        | 筆界特定 | 余白        |                                  |                                   |
| 所在          | 西彼杵郡三和町蚊焼字浜田 |      |           | 余白                               |                                   |
|             | 長崎市蚊焼町字浜田    |      |           | 平成17年1月4日合併に伴う変更<br>平成17年3月23日登記 |                                   |
| ①地番         | ②地目          | ③地積  | 町反畝       | 原因及びその日付〔登記の日付〕                  |                                   |
| 3010番3      | 田            | ⑩    | 601       | 3010番1から分筆<br>〔昭和38年11月11日〕      |                                   |
| 余白          | 宅地           | ⑩    | 181       | 00                               | ②③昭和39年12月25日地目変更<br>〔昭和40年2月8日〕  |
| 余白          | 余白           | ⑩    | 157       | 80                               | ③3010番3、4に分筆<br>〔昭和40年2月26日〕      |
| 余白          | 余白           |      | 405       | 61                               | ③3010番3、同番5に分筆<br>〔昭和42年10月25日〕   |
| 余白          | 余白           |      | 441       | 69                               | ③錯誤<br>国土調査による成果<br>〔昭和48年10月12日〕 |
| 余白          | 余白           |      | 416       | 83                               | ③3010番3、同番6に分筆<br>〔平成6年3月23日〕     |
| 余白          | 余白           | 余白   |           |                                  | 管轄転属により登記<br>平成9年7月28日            |
| 余白          | 余白           |      | 419       | 87                               | ③錯誤<br>〔平成30年1月23日〕               |

| 権利部 (甲区) (所有権に関する事項) |       |                      |   |
|----------------------|-------|----------------------|---|
| 順位番号                 | 登記の目的 | 受付年月日・受付番号           | 権利者その他の事項                                     |
| 1                    | 所有権移転 | 昭和39年1月22日<br>第95号   | 原因 昭和38年12月25日売買<br>所有者 西彼杵郡三和町<br>順位2番の登記を移記 |
|                      | 余白    | 余白                   | 管轄転属により登記<br>平成9年7月28日                        |
| 2                    | 所有権移転 | 平成29年4月13日<br>第8247号 | 原因 平成17年1月4日合併による承継<br>所有者 長崎市                |





これは登記記録に記録されている事項の全部を証明した書面である。ただし、登記記録の乙区に記録されている事項はない。

令和4年4月12日  
長崎地方法務局

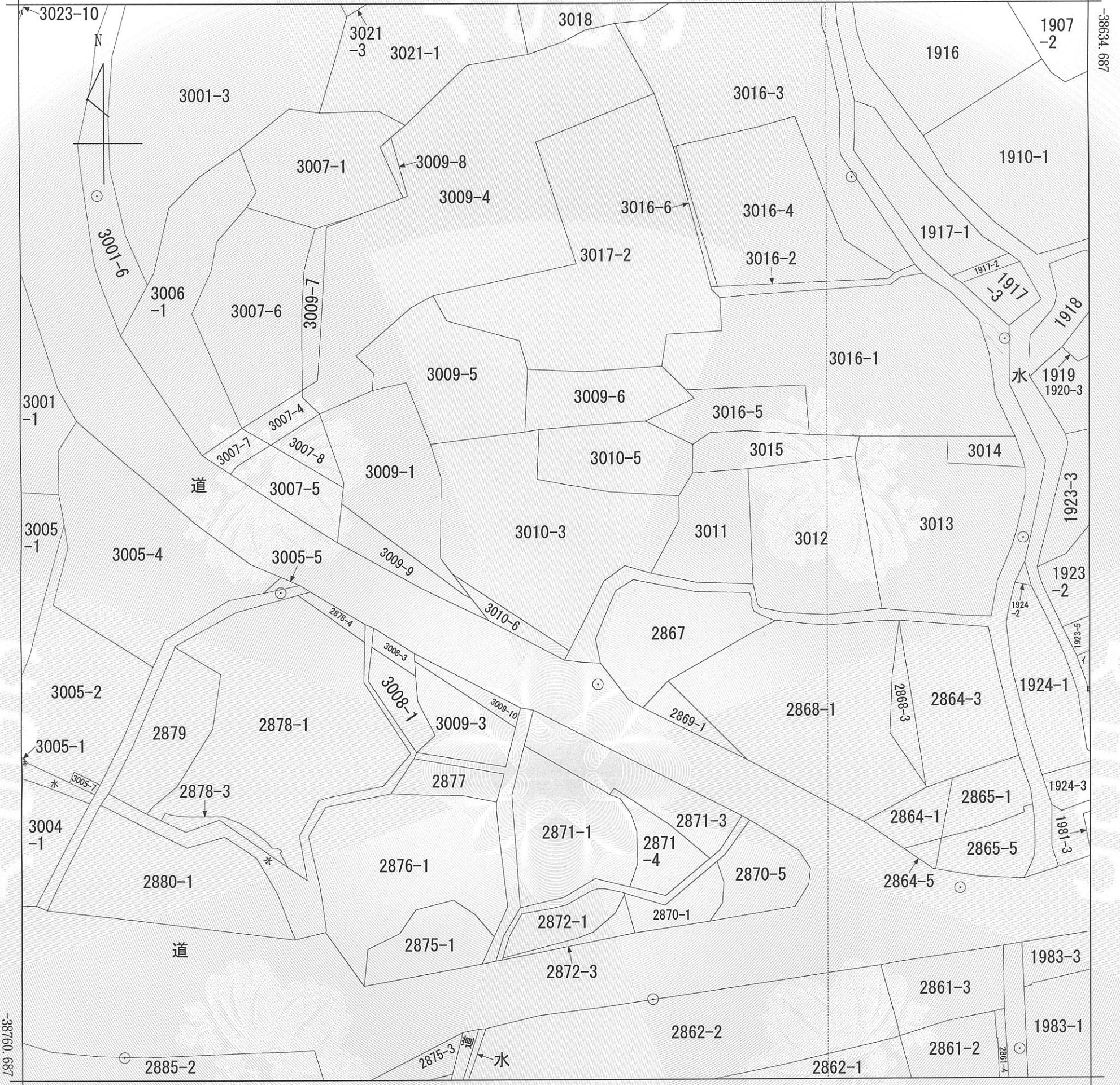
登記官

檀 英 俊



\* 下線のあるものは抹消事項であることを示す。





+29696.294 (座標値種別：図上測定)

(注) 地図に準ずる図面は、土地の区画を明確にした不動産登記法所定の地図が備え付けられるまでの間、これに代わるものとして備え付けられている図面で、土地の位置及び形状の概略を記載した図面です。

地番区域見出  
蚊焼町

|       |       |           |    |           |           |    |          |      |    |     |
|-------|-------|-----------|----|-----------|-----------|----|----------|------|----|-----|
| 請求部   | 所在    | 長崎市蚊焼町字浜田 |    |           |           | 地番 | 3010番3   |      |    |     |
| 出力縮尺  | 1/500 | 精度区分      | 甲三 | 座標系番号又は記号 | I         | 分類 | 地図に準ずる図面 |      | 種類 | 地籍図 |
| 作成年月日 |       |           |    |           | 備付年月日(原図) |    |          | 補記事項 |    |     |

これは地図に準ずる図面に記録されている内容を証明した書面である。

令和4年4月12日  
長崎地方法務局

請求番号：33-4  
(1/1)

登記官

檀英俊



公用



これは図面に記録されている内容を証明した書面である。  
令和4年10月7日  
長崎地方事務局

登記官

檀英俊



|       |                           |       |
|-------|---------------------------|-------|
| 地番    | 3010-3<br>3010-7 ~ 3010-9 | 地積測量図 |
| 土地の所在 | 長崎市蚊焼町字浜田                 |       |

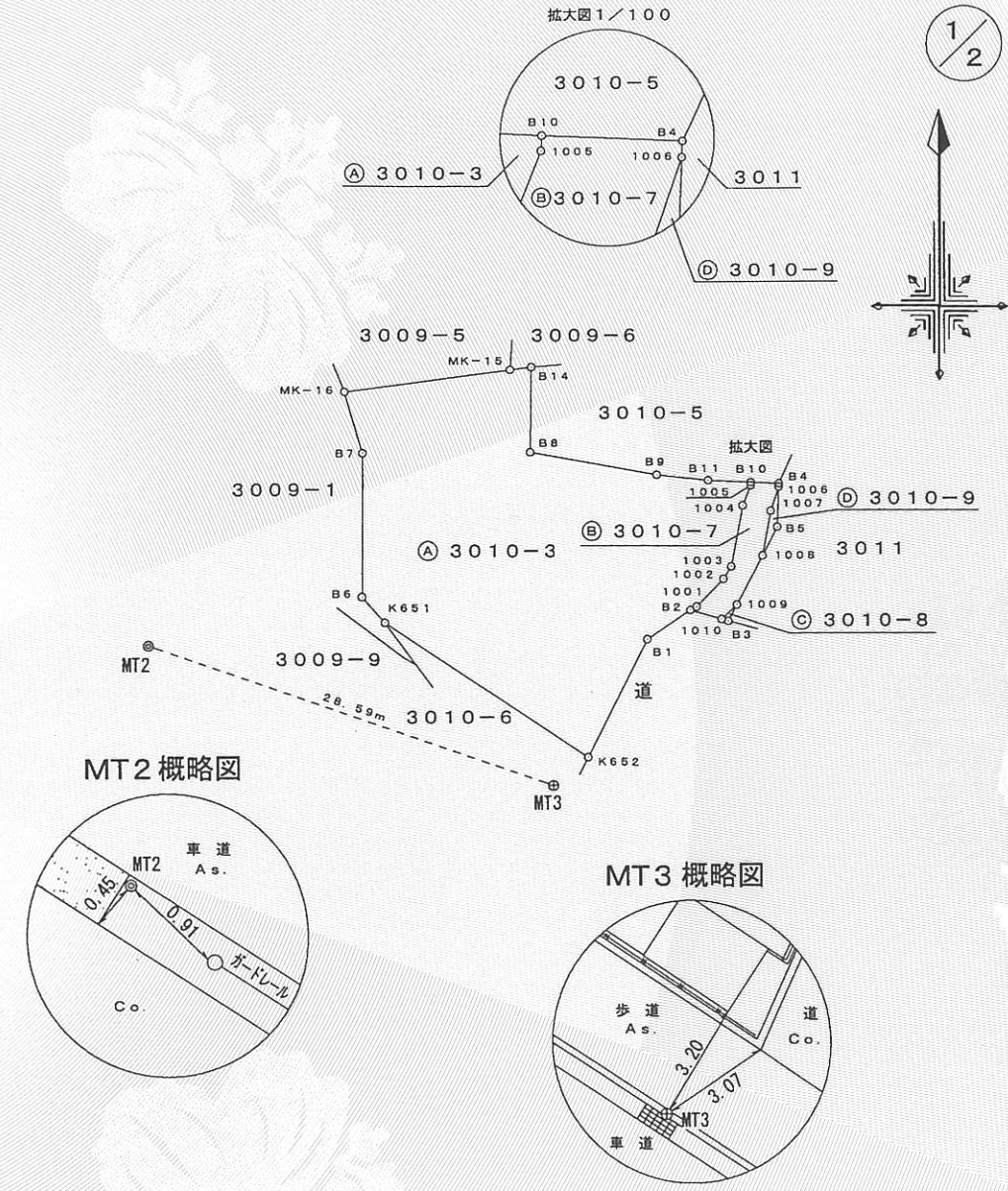
座標求積表

| 地番 ㉠ 3010-3 |         |            |           |                       |
|-------------|---------|------------|-----------|-----------------------|
| NO          | 標識      | X          | Y         | 辺長                    |
| K651        | 既設4号鉄   | -38701.749 | 29746.802 | 16.194                |
| K652        | 既設4号鉄   | -38710.657 | 29760.326 | 8.801                 |
| B1          | 既設4号鉄   | -38702.846 | 29764.381 | 3.498                 |
| B2          | 既設4号鉄   | -38700.916 | 29767.298 | 0.474                 |
| 1001        | 新設4号鉄   | -38700.683 | 29767.711 | 2.601                 |
| 1002        | 新設プレート  | -38698.849 | 29769.556 | 0.973                 |
| 1003        | 新設4号鉄   | -38698.033 | 29770.086 | 4.126                 |
| 1004        | 新設プレート  | -38693.984 | 29770.877 | 1.444                 |
| 1005        | 新設プレート  | -38692.645 | 29771.418 | 0.203                 |
| B10         | (既設プラ杭) | -38692.442 | 29771.428 | 2.882                 |
| B11         | 既設プレート  | -38692.305 | 29768.549 | 3.481                 |
| B9          | 既設プレート  | -38691.937 | 29765.088 | 8.659                 |
| B8          | 既設プレート  | -38690.445 | 29756.559 | 5.683                 |
| B14         | (既設プラ杭) | -38684.763 | 29756.663 | 1.438                 |
| MK-15       | 既設4号鉄   | -38684.942 | 29755.236 | 11.151                |
| MK-16       | 既設プレート  | -38686.399 | 29744.181 | 4.257                 |
| B7          | 既設プレート  | -38690.488 | 29745.366 | 9.556                 |
| B6          | 既設プレート  | -38700.044 | 29745.273 | 2.290                 |
| 面積          |         |            |           | 400.1904305           |
| 地積          |         |            |           | 400.19 m <sup>2</sup> |
| 坪数          |         |            |           | 121.05 坪              |

| 地番 ㉡ 3010-7 |         |            |           |                      |
|-------------|---------|------------|-----------|----------------------|
| NO          | 標識      | X          | Y         | 辺長                   |
| B2          | 既設4号鉄   | -38700.916 | 29767.298 | 0.474                |
| 1001        | 新設4号鉄   | -38700.683 | 29767.711 | 2.601                |
| 1002        | 新設プレート  | -38698.849 | 29769.556 | 0.973                |
| 1003        | 新設4号鉄   | -38698.033 | 29770.086 | 4.126                |
| 1004        | 新設プレート  | -38693.984 | 29770.877 | 1.444                |
| 1005        | 新設プレート  | -38692.645 | 29771.418 | 0.203                |
| B10         | (既設プラ杭) | -38692.442 | 29771.428 | 1.902                |
| B4          | (既設プラ杭) | -38692.514 | 29773.329 | 0.217                |
| 1006        | (新設プラ杭) | -38692.731 | 29773.319 | 1.705                |
| 1007        | (新設プラ杭) | -38694.341 | 29772.757 | 3.015                |
| 1008        | 新設4号鉄   | -38697.302 | 29772.188 | 3.686                |
| 1009        | (新設プラ杭) | -38700.554 | 29770.452 | 1.415                |
| 1010        | 新設プレート  | -38701.516 | 29769.414 | 2.199                |
| 面積          |         |            |           | 17.7781100           |
| 地積          |         |            |           | 17.77 m <sup>2</sup> |
| 坪数          |         |            |           | 5.37 坪               |

※計算式 A=1/2Σ(X2-X1)(Y1+Y2)

注：( )内は永久標識ではない。



|     |                                       |     |          |    |       |
|-----|---------------------------------------|-----|----------|----|-------|
| 作成者 | 長崎市万才町6番12号<br>土地家屋調査士 峰 忠彦<br>印 峰 忠彦 | 申請人 | 長崎市長田上富久 | 縮尺 | 1/500 |
|-----|---------------------------------------|-----|----------|----|-------|

(令和4年10月3日作成)



令和4年10月7日  
長崎地方務局  
これは図面に記録されている内容を証明した書面である。

登記官

檀英俊



|    |                           |       |
|----|---------------------------|-------|
| 地番 | 3010-3<br>3010-7 ~ 3010-9 | 地積測量図 |
|----|---------------------------|-------|

|       |           |
|-------|-----------|
| 土地の所在 | 長崎市蚊焼町字浜田 |
|-------|-----------|

2/2

|      |                     |            |           |       |
|------|---------------------|------------|-----------|-------|
| 地番   | ㉔ 3010-8            |            |           |       |
| NO   | 標識                  | X          | Y         | 辺長    |
| 1010 | 新設プレート              | -38701.516 | 29769.414 | 1.415 |
| 1009 | (新設プラ杭)             | -38700.554 | 29770.452 | 1.237 |
| B3   | (既設プラ杭)             | -38701.645 | 29769.869 | 0.473 |
| 面積   | 0.2858060           |            |           |       |
| 地積   | 0.28 m <sup>2</sup> |            |           |       |
| 坪数   | 0.08 坪              |            |           |       |

|      |                     |            |           |       |
|------|---------------------|------------|-----------|-------|
| 地番   | ㉕ 3010-9            |            |           |       |
| NO   | 標識                  | X          | Y         | 辺長    |
| 1008 | 新設4号鉄               | -38697.302 | 29772.188 | 3.015 |
| 1007 | (新設プラ杭)             | -38694.341 | 29772.757 | 1.705 |
| 1006 | (新設プラ杭)             | -38692.731 | 29773.319 | 2.678 |
| B5   | (既設プラ杭)             | -38695.406 | 29773.201 | 2.150 |
| 面積   | 1.6170195           |            |           |       |
| 地積   | 1.61 m <sup>2</sup> |            |           |       |
| 坪数   | 0.48 坪              |            |           |       |

※計算式 A=1/2Σ(X2-X1)(Y1+Y2) 注：( )内は永久標識ではない。

総計 419.8713660 m<sup>2</sup>

| 地番       | 面積                         |
|----------|----------------------------|
| ㉔ 3010-3 | 400.1904305 m <sup>2</sup> |
| ㉕ 3010-7 | 17.7781100 m <sup>2</sup>  |
| ㉔ 3010-8 | 0.2858060 m <sup>2</sup>   |
| ㉕ 3010-9 | 1.6170195 m <sup>2</sup>   |

|       |            |
|-------|------------|
| 測量年月日 | 平成29年8月21日 |
| 座標系   | 世界測地系 I 系  |

旧三和町四級基準点座標一覧表

| 測点名     | X 座標       | Y 座標      | 標識      |
|---------|------------|-----------|---------|
| S4-1126 | -38590.035 | 29722.692 | 金属標(砲金) |
| S4-1127 | -38580.289 | 29692.944 | 金属標(砲金) |

基準点座標一覧表

| 測点名 | X 座標       | Y 座標      | 標識      |
|-----|------------|-----------|---------|
| MT2 | -38703.254 | 29730.940 | 金属標(砲金) |
| MT3 | -38712.527 | 29757.987 | 金属標     |

境界点への距離・角度の一覧表

| 種別  | 測点名 | 夾角           | 距離     |
|-----|-----|--------------|--------|
| 器械点 | MT3 |              |        |
| 後視点 | MT2 | 0-00-00      | 28.592 |
| 視準点 | B3  | 118° 35' 28" | 16.112 |
| 視準点 | B5  | 112° 42' 02" | 22.904 |
| 視準点 | B4  | 108° 32' 59" | 25.217 |

|     |                                  |               |
|-----|----------------------------------|---------------|
| 作成者 | 長崎市万才町6番12号<br>土地家屋調査士 峰 忠彦<br>印 | (令和4年10月3日作成) |
|-----|----------------------------------|---------------|

|     |            |    |    |
|-----|------------|----|----|
| 申請人 | 長崎市長 田上 富久 | 縮尺 | 1/ |
|-----|------------|----|----|