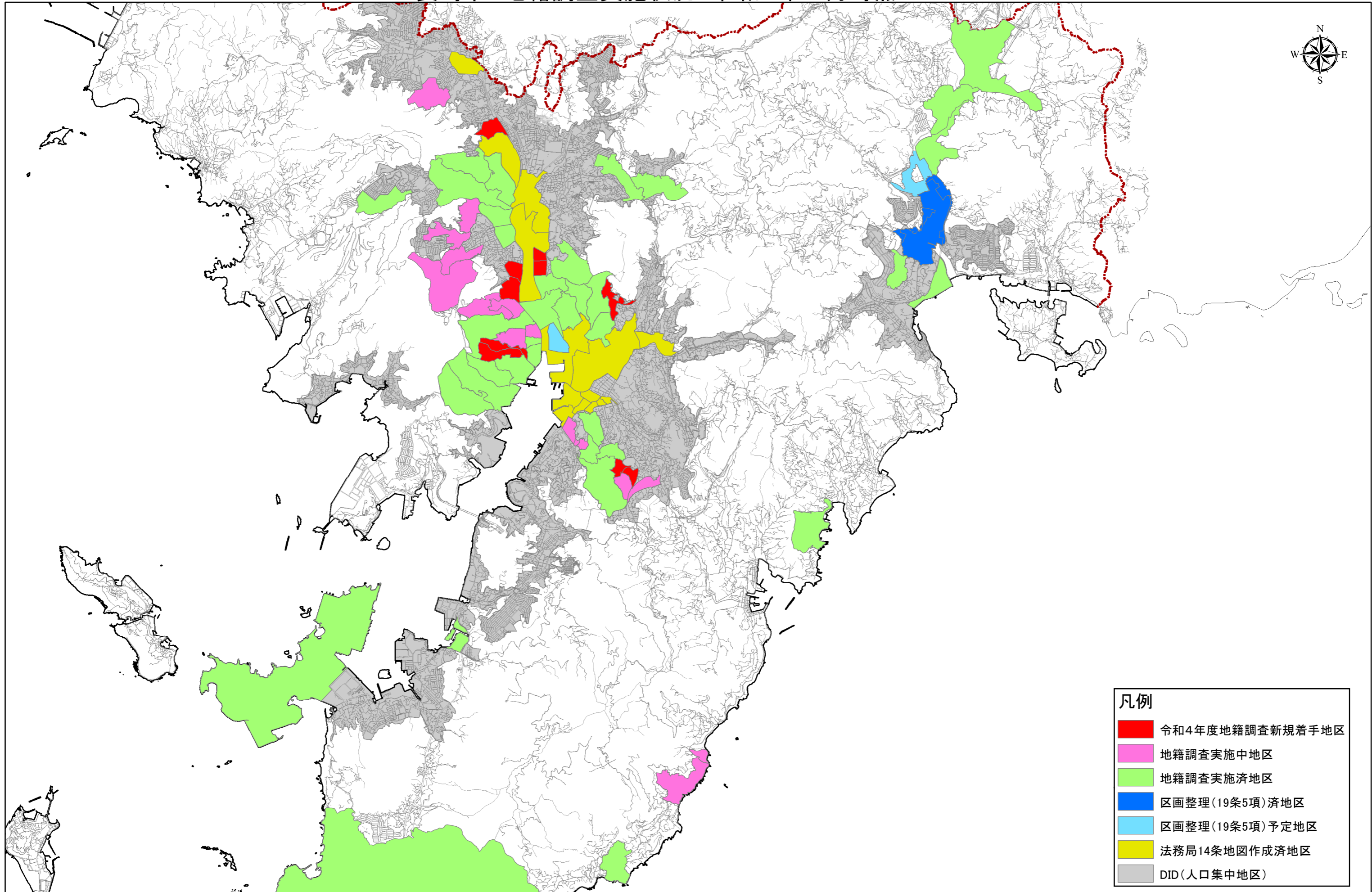


長崎市 地籍調査実施状況 令和4年11月時点



- 凡例**
- 令和4年度地籍調査新規着手地区
 - 地籍調査実施中地区
 - 地籍調査実施済地区
 - 区画整理(19条5項)済地区
 - 区画整理(19条5項)予定地区
 - 法務局14条地図作成済地区
 - DID(人口集中地区)

0 1,250 2,500 5,000 7,500 10,000
メートル