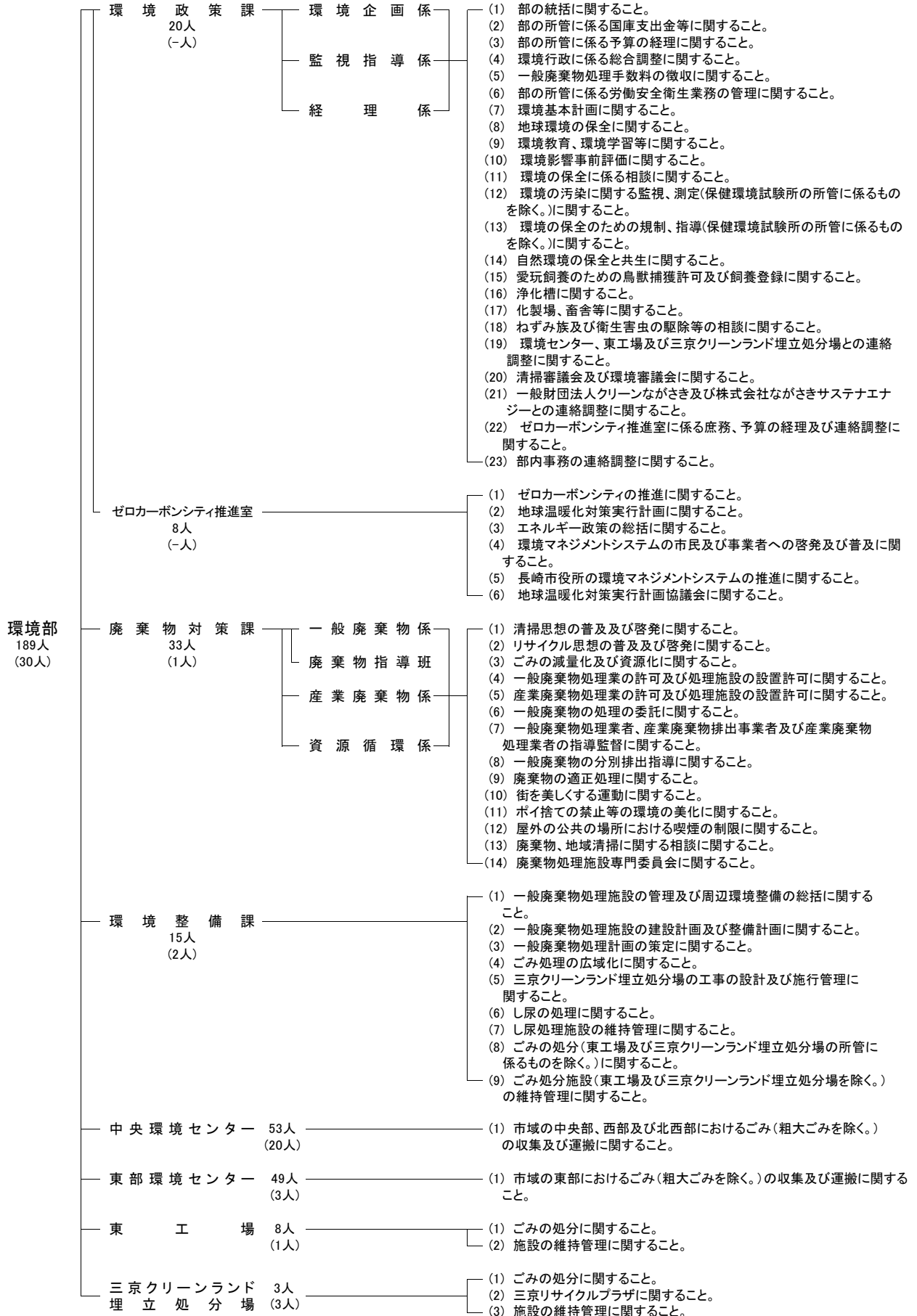


第3章 組織・人員・勤務時間

1 機構及び分掌事務(令和5年4月1日現在)



※職員現員数・・・上段は正規職員、下段括弧書きは再任用職員

2 職員配置状況

令和5年4月1日現在

| 職種名等 所属名等 | | 事務職員 | 技術職員 | 清掃指導員 | 整備管理者 | 運転士 | 車両整備士 | 環境整備士 | 施設整備士 | 小計 | 再任用職員 | 合計 |
|----------------|--------------|------|------|-------|-------|-----|-------|-------|-------|-----|-------|-----|
| | | | | | | | | | | | | |
| 環境政策課 | 部長 | 1 | | | | | | | | 20 | - | 20 |
| | 課長 | 1 | | | | | | | | | | |
| | 環境企画係 | 4 | | | | | | | | | | |
| | 監視指導係 | 3 | 6 | | | | | | | | | |
| | 経理係 | 5 | | | | | | | | | | |
| | ゼロカーボンシティ推進室 | 4 | 4 | | | | | | | 8 | - | 8 |
| 廃棄物対策課 | 課長 | 1 | | | | | | | | 33 | 1 | 34 |
| | 課長補佐 | 1 | | | | | | | | | | |
| | 一般廃棄物係 | 7 | | | | | | | | | | |
| | 産業廃棄物係 | 4 | 3 | 10 | | | | | | | | |
| | 資源循環係 | 7 | | | | | | | | | | |
| 環境整備課 | 課長 | | 1 | | | | | | | 15 | 2 | 17 |
| | 主幹 | 1 | | | | | | | | | | |
| | 課員 | 2 | 10 | | | | | 1 | | | | |
| 中央環境センター | | 3 | | 8 | | 10 | 1 | 31 | | 53 | 20 | 73 |
| 東部環境センター | | 3 | | 6 | 1 | 10 | | 29 | | 49 | 3 | 52 |
| 東工場 | | 1 | 7 | | | | | | | 8 | 1 | 9 |
| 三京クリーンランド埋立処分場 | | 1 | 1 | | | | | | 1 | 3 | 3 | 6 |
| 合計 | | 49 | 32 | 24 | 1 | 20 | 1 | 60 | 2 | 189 | 30 | 219 |

3 年齢別正規職員数

令和5年4月1日現在

| 区 分 | | 18歳以上 30歳未満 | 30歳以上 40歳未満 | 40歳以上 50歳未満 | 50歳以上 60歳 | 計 |
|-----------|----------|----------------|----------------|----------------|--------------|-----|
| 事務職員 | | 13人 | 7人 | 13人 | 16人 | 49人 |
| 技術職員 | | 9 | 11 | | 12 | 32 |
| 清掃指導員 | | | | 6 | 18 | 24 |
| 整備管理者 | | | | | 1 | 1 |
| 運転士 | | | 3 | 7 | 10 | 20 |
| 車両 整備士 | | | | | 1 | 1 |
| 環境 整備士 | ごみ 収集 | 20 | 11 | 9 | 19 | 59 |
| | 籠 工 | | | | 1 | 1 |
| 施設 整備士 | ごみ 処理 | | | | 2 | 2 |
| 合 計 | | 42 | 32 | 35 | 80 | 189 |

4 勤務時間

| 職員の区分 | | | 勤務時間 | 休憩時間 | 週休日 |
|------------------------|-----------------|---|------------------|-------------------|--|
| 本庁勤務の職員 (環境整備課除く) | | | 8時45分～ 17時30分 | 12時～13時 | 土曜日・日曜日 |
| 環境 整備 課 | 施設整備士 | A | 7時45分～ 16時30分 | 11時30分～ 12時30分 | 日曜日及び4週間 について4日とし、 その割振りは、 課長が定める。 |
| | | B | 8時30分～ 17時15分 | 12時30分～ 13時30分 | |
| | その他の職員 | | 8時45分～ 17時30分 | 12時～13時 | |
| 環境 セン ター | 通常勤務に 従事する職員 | A | 7時45分～ 16時30分 | 12時～13時 | 土曜日・日曜日 |
| | | B | 8時15分～ 17時 | | |
| | 早朝収集に 従事する職員 | | 7時30分～ 16時15分 | 12時～13時 | |
| 東 工 場 | 全職員 | A | 7時45分～ 16時30分 | 12時～13時 | 日曜日及び4週間 について4日とし、 その割振りは、 工場長が定める。 |
| | | B | 8時30分～ 17時15分 | | |
| 三京クリー ンランド 埋立処分場 | 場長 | | 8時45分～ 17時30分 | 12時～13時 | 日曜日及び4週間 について4日とし、 その割振りは、 場長が定める。 |
| | その他 の職員 | A | 8時45分～ 17時30分 | 12時～13時 | |
| | | B | | 13時～14時 | |