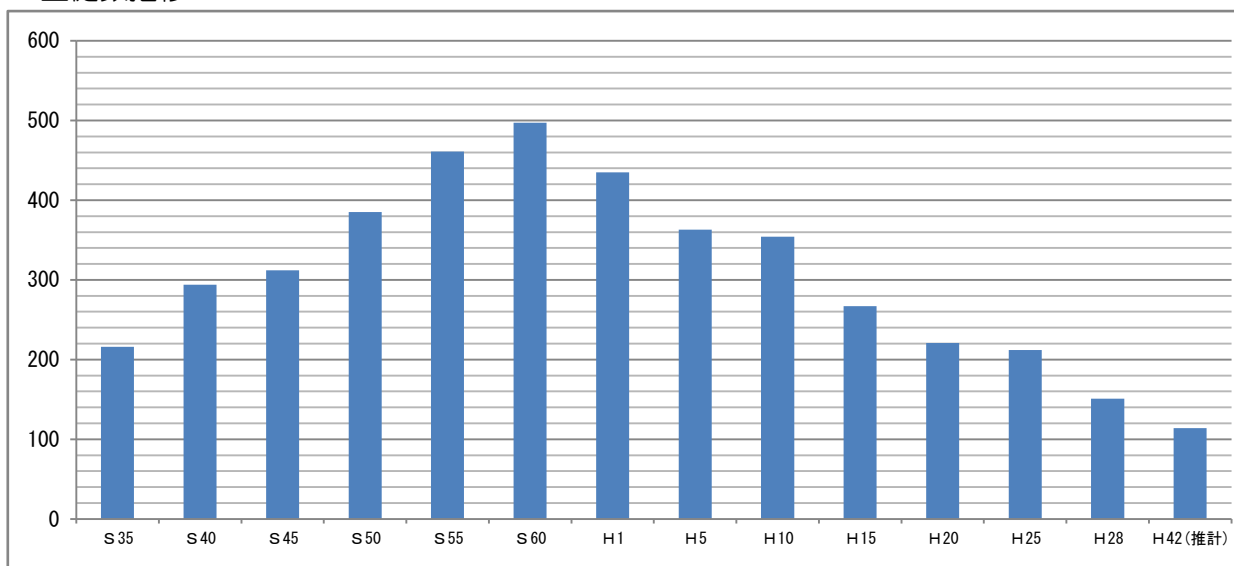


●東部地区

日見中学校（小規模校）

所在地	長崎市界 2 丁目 15 番 1 号
築年数	【主たる校舎棟の建築経過年数】
	鉄筋コンクリート造 3 階建 719 m <sup>2</sup> (57 年)
	// 3 階建 275 m <sup>2</sup> (53 年)
	// 3 階建 275 m <sup>2</sup> (48 年)
	// 3 階建 514 m <sup>2</sup> (45 年)
	// 4 階建 530 m <sup>2</sup> (42 年)
	// 3 階建 365 m <sup>2</sup> (34 年)
	// 3 階建 290 m <sup>2</sup> (30 年)
	// 3 階建 549 m <sup>2</sup> (30 年)
生徒数(全体)	151 人(H28 年度実績) ⇒ 114 人(H42 年度推計)
学級数(全体)	6 学級(H28 年度実績) ⇒ 4 学級(H42 年度推計)
通学区域	芒塚町、宿町、界 1 丁目、界 2 丁目、網場町、春日町、潮見町
近隣校	東長崎中学校、橘中学校
小学校区	日見小学校
備考	日見小学校と校地が隣接している。 近隣の東長崎中学校は望ましい学校規模を超える規模となっている。

・生徒数推移



生徒数は昭和 60 年代をピークに著しく減少しており、平成 28 年度現在でピーク時の約 70%減(約 500 人⇒151 人)まで落ち込んでいる。また、今後も減少傾向が続くとみられ、平成 42 年度ではピーク時の約 77%減(114 人)まで落ち込むと推計されている。