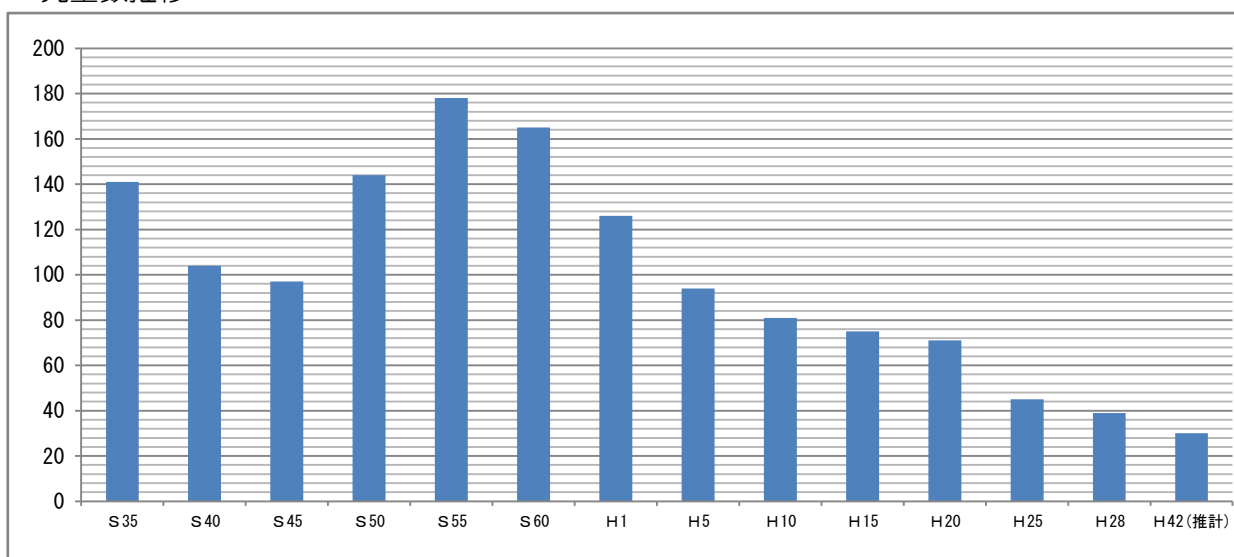


●西浦上地区

川平小学校（過小規模校）

所在地	長崎市川平町 108 番地
築年数	【主たる校舎棟の建築経過年数】 鉄筋コンクリート造 3 階建 1,379 m ² (31 年) // 3 階建 584 m ² (31 年)
児童数(全体)	39 人(H28 年度実績) ⇒ 30 人(H42 年度推計)
学級数(全体)	4 学級(H28 年度実績) ⇒ 4 学級(H42 年度推計)
通学区域	川平町の一部、三ツ山町、睦別当町
近隣校	西浦上小学校、女の都小学校
中学校区	西浦上中学校
備考	川平小学校は西浦上小学校川平分校として開校。昭和 30 年、同分校を廃止し、現在の校名で開校した。

・児童数推移

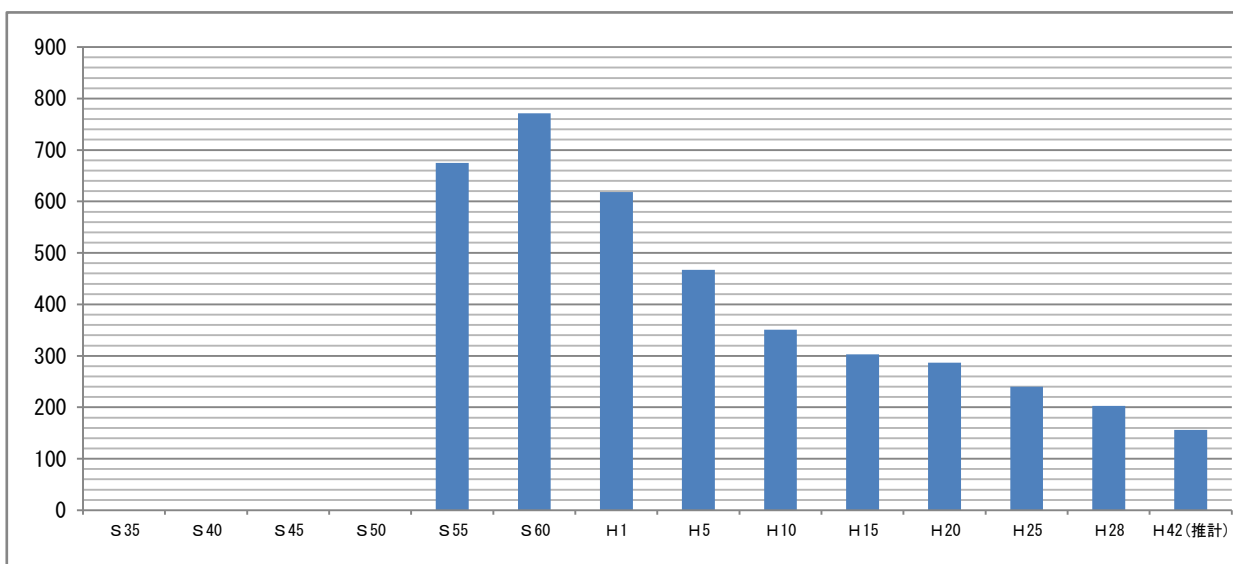


児童数は昭和 50 年代をピークに減少しており、平成 28 年度現在でピーク時の約 78%減 (178 人⇒39 人)まで落ち込んでいる。また、今後も減少傾向が続くとみられ、平成 42 年度ではピーク時の約 84%減(30 人)まで落ち込むと推計されている。

女の都小学校（小規模校）

所在地	長崎市女の都 4 丁目 7 番 1 号
築年数	【主たる校舎棟の建築経過年数】
	鉄筋コンクリート造 4 階建 970 m ² (41 年)
	〃 4 階建 1,022 m ² (40 年)
	〃 2 階建 135 m ² (39 年)
	〃 4 階建 270 m ² (39 年)
	〃 4 階建 774 m ² (37 年)
〃 4 階建 360 m ² (35 年)	
児童数(全体)	203 人(H28 年度実績) ⇒ 156 人(H42 年度推計)
学級数(全体)	7 学級(H28 年度実績) ⇒ 6 学級(H42 年度推計)
通学区域	昭和 3 丁目(500 番地から 540 番地までの区域)、女の都 1 丁目(西浦上小学校の通学区域を除く。)、女の都 2 丁目、女の都 3 丁目、女の都 4 丁目
近隣校	川平小学校、西浦上小学校
中学校区	西浦上中学校
備考	昭和 51 年、女の都団地の造成に伴い、西浦上小学校より分離新設。 近隣校の川平小学校は過小規模校となっている。

・児童数推移



児童数は昭和 60 年代をピークに著しく減少しており、平成 28 年度現在でピーク時の約 74% 減(771 人⇒203 人)まで落ち込んでいる。また、今後も減少傾向が続くとみられ、平成 42 年度ではピーク時の約 80% 減(156 人)まで落ち込むと推計されている。