

令和4年1月市議会 建設水道委員会資料

第1号議案 令和3年度長崎市一般会計補正予算（第22号）

目次 ページ

[8款 土木費 1項 土木管理費]

1目 土木総務費

地籍調査費 . . . . . 1~3

繰越明許費補正 . . . . . 4

[8款 土木費 4項 港湾費]

2目 県施行事業費負担金

港湾費負担金 港湾事業費 . . . . . 5~13

繰越明許費補正 . . . . . 14

[8款 土木費 5項 都市計画費]

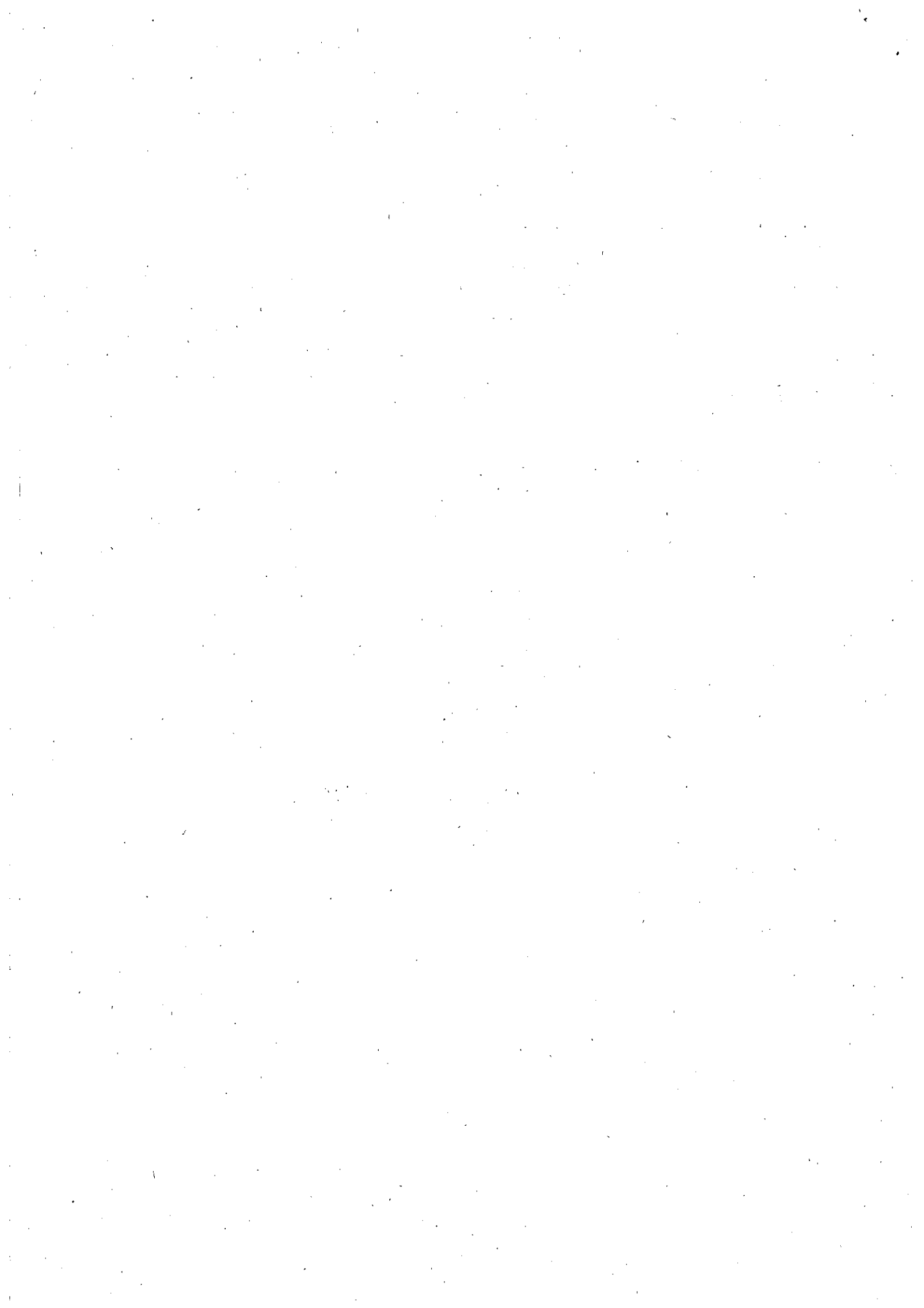
2目 都市開発費

【補助】土地区画整理事業費 長崎駅周辺地区（予算補助） . . . . . 15~17

繰越明許費補正 . . . . . 18~19

まちづくり部

令和4年1月



予算説明書					事業名	補正額
ページ	款	項	目	番号		
24～ 27	8 土木費	1 土木 管理費	1 土木 総務費	1-1	地籍調査費	千円 29,139

## 1 概要

地籍調査は、国土調査法に基づく国土調査の一つで、主に市町村が主体となって、一筆ごとの土地の所有者、地番及び地目の調査並びに筆界（境界）及び地積に関する測量を行い、地籍図及び地籍簿を作成するものである。

今回の補正は、国の1次補正に伴い、令和4年度に予定していた地籍調査の事業の一部を前倒しして実施するため予算を補正するもの。

## 2 令和3年度1月補正後の事業内容

区分	事業費	備考
委託料	160,732千円	一筆地調査等業務委託
事務費	9,222千円	会計年度任用職員人件費、印刷製本費、通信運搬費など
計	169,954千円	

### 【令和3年度 地籍調査実施箇所】

No.	地区名	町丁目名	調査面積	実施業務（調査工程）
①	城栄町外1地区	城栄町、城山町	0.36 km <sup>2</sup>	図面等作成、閲覧
②	旭町外1地区	旭町、弁天町	0.16 km <sup>2</sup>	図面等作成、閲覧
③	飯香浦町第1地区	飯香浦町の一部	0.49 km <sup>2</sup>	図面等作成、閲覧
④	曙町外1地区	曙町、光町	0.27 km <sup>2</sup>	測量、地積測定、 図面等作成、閲覧
⑤	淵町地区	淵町	0.46 km <sup>2</sup>	測量、地積測定、 図面等作成、閲覧
⑥	虹が丘町地区	虹が丘町	0.34 km <sup>2</sup>	測量、地積測定、 図面等作成、閲覧
⑦	立岩町地区	立岩町	1.04 km <sup>2</sup>	測量、地積測定、 図面等作成、閲覧
⑧	青山町地区	青山町	0.37 km <sup>2</sup>	現地立会、測量基準点設置
⑨	八景町外1地区	八景町、田上2丁目	0.24 km <sup>2</sup>	現地立会
⑩	大崎町第1外1地区	大崎町の一部、 宮摺町の一部	0.51 km <sup>2</sup>	現地立会
⑪	大浦町外2地区	大浦町、東山町、下町	0.14 km <sup>2</sup>	調査用資料作成
計	11地区	18町丁目（10,807筆）	4.38 km <sup>2</sup>	

※青字：令和3年度 国1次補正に伴う追加実施業務

(参考) 主な業務の内容

業務名	内 容
調査用資料作成	現地調査で用いる地籍調査票、調査図素図等の資料を作成する。
現地立会	土地の所有者立会いのもと、一筆ごとの地番、地目及び土地の境界等を調査する（一筆地調査）。
測 量	国が設置した基準点等をもとに、現地立会で確認された土地の境界（筆界点）を測量し、正確な座標値を求める。
地積測定	測量の結果にもとづいて、一筆ごとの土地の面積を測定する。
図面等作成、閲覧	調査結果を図面及び簿冊に取りまとめ、閲覧に供する。

3 財源内訳

区 分	事業費	財 源 内 訳				
		国庫支出金	県支出金※ <sup>1</sup>	地方債	その他	一般財源※ <sup>2</sup>
当 初	千円 140,815	千円 —	千円 104,184	千円 —	千円 10	千円 36,621
1月補正 (国1次補正分)	29,139	—	20,250	—	—	8,889
補正後	169,954	—	124,434	—	10	45,510

※1：事業費（補助対象経費 27,000 千円）の 3/4

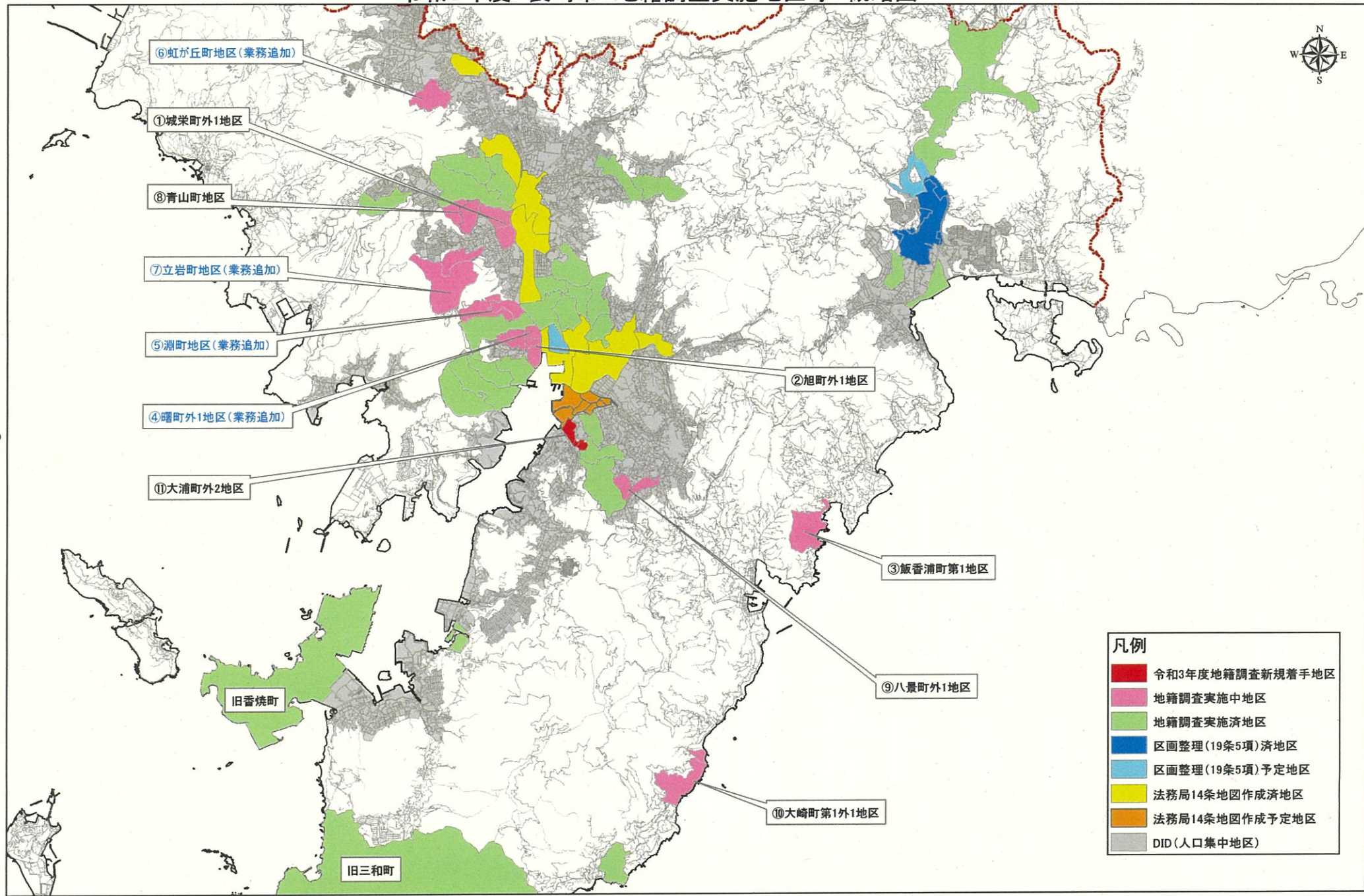
※2：一般財源の 4/5 が「特別交付税」で措置される。（補助対象経費のみ）

4 実施状況（令和3年度末見込み）

調査地域	調査対象面積	調査済面積	進捗率
長崎市全域	388.09 km <sup>2</sup>	165.39 km <sup>2</sup>	42.62%
・旧長崎市	233.80 km <sup>2</sup>	14.62 km <sup>2</sup>	6.25%
・市街化区域	55.13 km <sup>2</sup>	16.36 km <sup>2</sup>	29.68%
・人口集中地区(DID)	37.67 km <sup>2</sup>	12.66 km <sup>2</sup>	33.61%



# 令和3年度 長崎市 地籍調査実施地区等 概略図



⑥虹が丘町地区(業務追加)

①城栄町外1地区

⑧青山町地区

⑦立岩町地区(業務追加)

⑤淵町地区(業務追加)

④曙町外1地区(業務追加)

②旭町外1地区

⑪大浦町外2地区

③飯香浦町第1地区

⑨八景町外1地区

⑩大崎町第1外1地区

旧香焼町

旧三和町

- 凡例**
- 令和3年度地籍調査新規着手地区
  - 地籍調査実施中地区
  - 地籍調査実施済地区
  - 区画整理(19条5項)済地区
  - 区画整理(19条5項)予定地区
  - 法務局14条地図作成済地区
  - 法務局14条地図作成予定地区
  - DID(人口集中地区)

1:70,000

0 1,250 2,500 5,000 7,500 10,000メートル

【繰越明許費】予算説明書 42～43 ページ

8 款 土木費 1 項 土木管理費 1 目 土木総務費

(単位:千円)

事業名	金額		財 源 内 訳				
			国庫支出金	県支出金	地方債	その他	一般財源
地籍調査費	補正後 予算現額	169,954	-	124,434	-	10	45,510
	支出予定額	140,815	-	104,184	-	10	36,621
	繰越明許額	29,139	-	20,250	-	-	8,889
繰越事由	国の1次補正予算に伴う事業が年度内に完了しない見込みであるため。						
繰越箇所の 完了予定時期	令和5年2月						

■令和3年度繰越予定箇所

No.	地区名	町丁目名	調査面積	実施業務(調査工程)
③	曙町外1地区	曙町、光町	0.27 km <sup>2</sup>	図面等作成、閲覧
④	淵町地区	淵町	0.46 km <sup>2</sup>	図面等作成、閲覧
⑤	虹が丘町地区	虹が丘町	0.34 km <sup>2</sup>	図面等作成、閲覧
⑥	立岩町地区	立岩町	1.04 km <sup>2</sup>	図面等作成、閲覧

予 算 説 明 書					事 業 名	補 正 額
ページ	款	項	目	番号		
28～ 29	8 土木費	4 港湾費	2 県施行 事業費 負担金	1-1	港湾費負担金 港湾事業費	千円 101,520

### 1 概要

港湾機能等の拡充や安全性及び利便性の向上を図るため、国及び県が施行する港湾事業等に対して、地元負担金を支出する。

なお、今回の補正は、国の1次補正に伴い、令和4年度に予定していた事業の一部を前倒して実施するため予算を補正するもの。

### 2 令和3年度1月補正内容

【補正箇所】

(単位：千円)

図面 番号	事業名 地区名	R3年度 事業費 負担割合	内訳				
			国費	県費	市費	市費内訳	
						地方債※	一般財源
	国直轄事業(直轄事業)	負担割合	5.75/10	3.0/10	1.25/10		
①	松が枝地区(航路浚渫)	400,000	230,000	120,000	50,000	50,000	0
	社会資本整備総合交付金事業(改修事業)	負担割合	1/3	1/2	1/6		
②	皇后・神ノ島地区(岸壁改良、道路改良)	99,000	33,000	49,500	16,500	19,500	0
③	小ヶ倉柳地区(道路改良)	18,000	6,000	9,000	3,000		
	社会資本整備総合交付金事業(高潮対策等)	負担割合	1/2	4.3/10	0.7/10		
④	かき道地区(護岸改良)	150,000	75,000	64,500	10,500	27,000	20
⑤	年崎地区(離岸堤工事)	66,000	33,000	28,380	4,620		
⑥	香焼西地区(離岸堤工事)	170,000	85,000	73,100	11,900		
	社会資本整備総合交付金事業(高潮対策等)	負担割合	11/20	4/10	0.5/10		
⑦	高島地区(護岸改良)	100,000	55,000	40,000	5,000	5,000	0
	合計	1,003,000	517,000	384,480	101,520	101,500	20

### 3 財源内訳

区 分	事業費	財 源 内 訳				
		国庫支出金	県支出金	地方債※	その他	一般財源
当初予算額	千円 488,786	千円 —	千円 —	千円 436,400	千円 —	千円 52,386
補 正 額	101,520	—	—	101,500	—	20
補 正 後	590,306	—	—	537,900	—	52,406

※充当率 補正予算債(防災・減災・国土強靱化緊急対策事業債)100%(交付税措置率 50.0%)



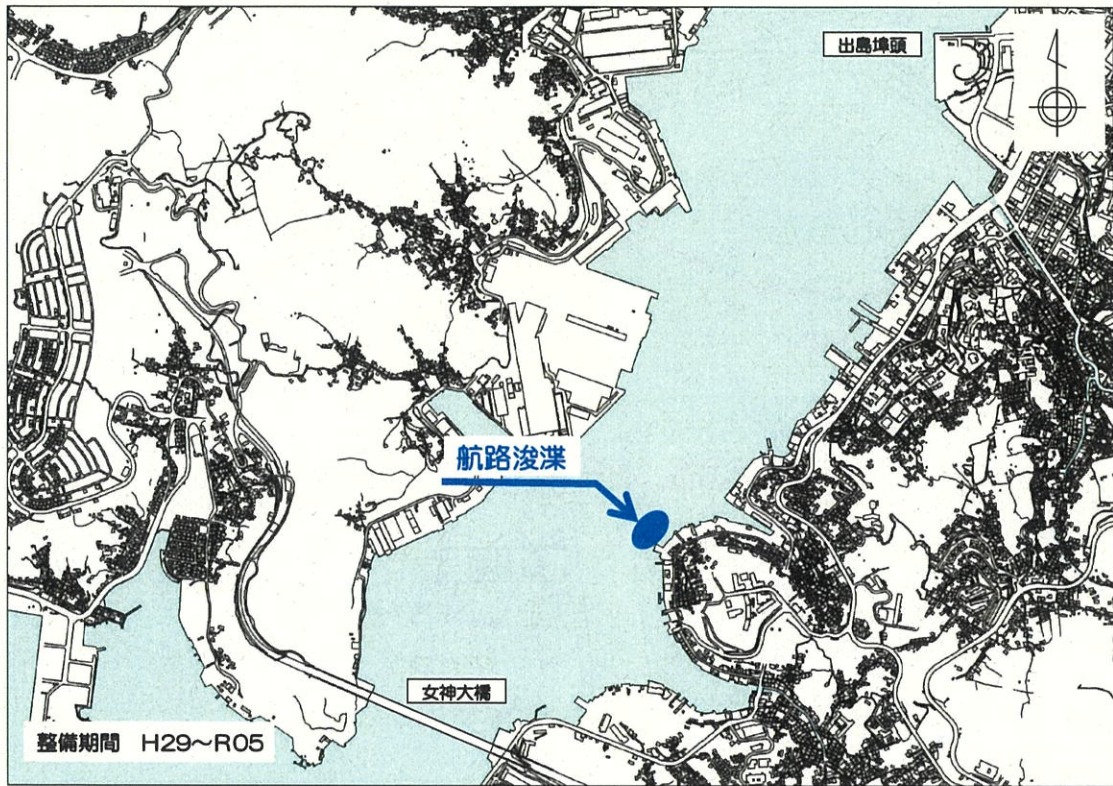
# 県施行事業箇所位置図





# ① 松が枝地区

長崎港 国直轄

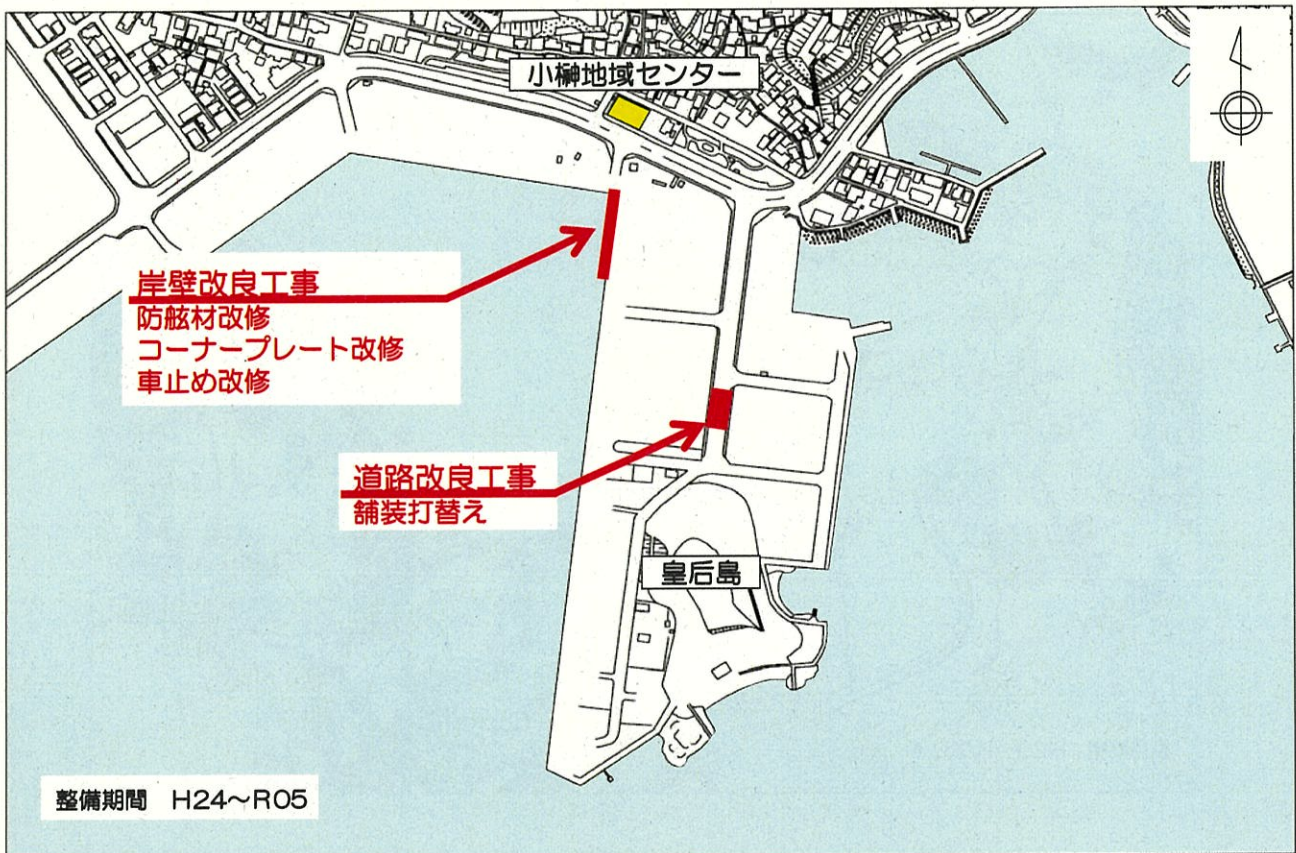


浚渫箇所(航空写真)



## ② 皇后・神ノ島地区

長崎港 県事業 社会資本整備総合交付金



岸壁改良：防舷材の欠落、コーナープレート・車止めの破損

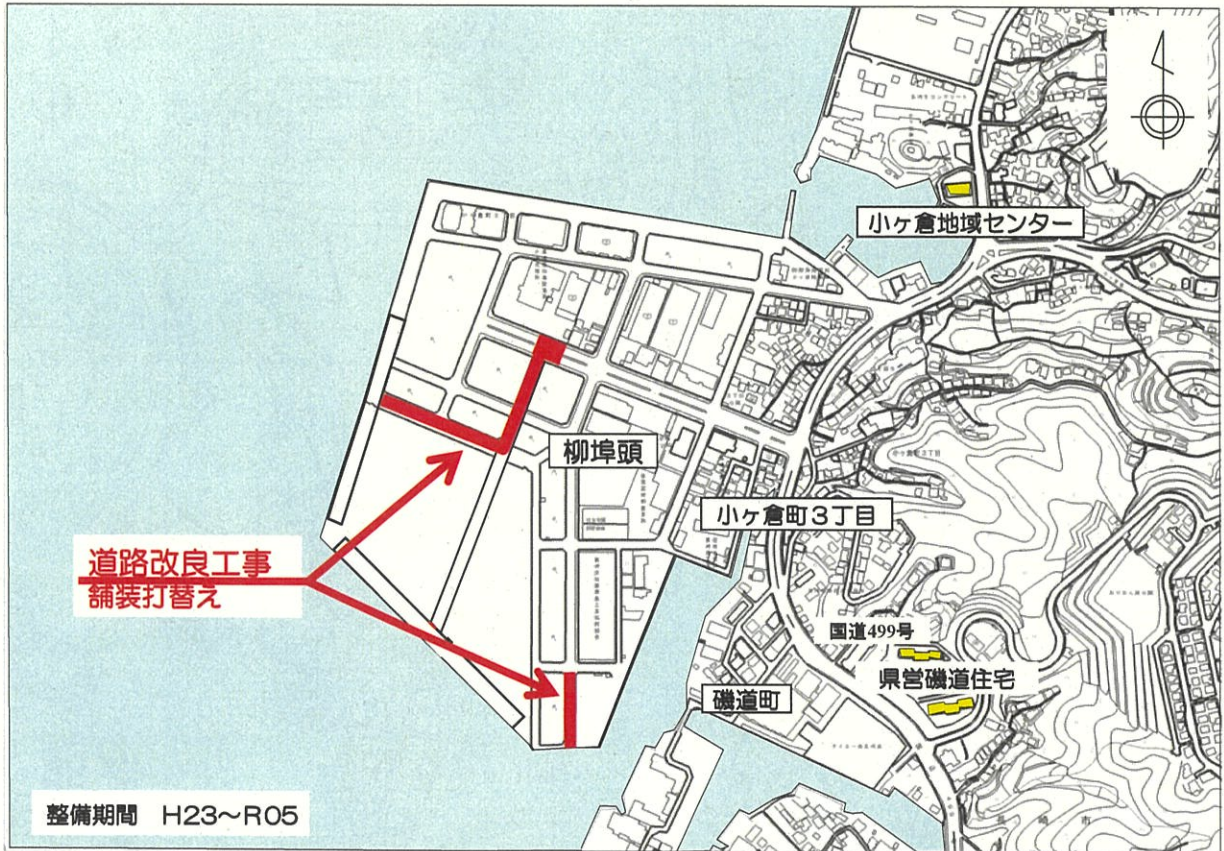


道路改良：舗装補修



### ③小ヶ倉柳地区

長崎港 県事業 社会資本整備総合交付金

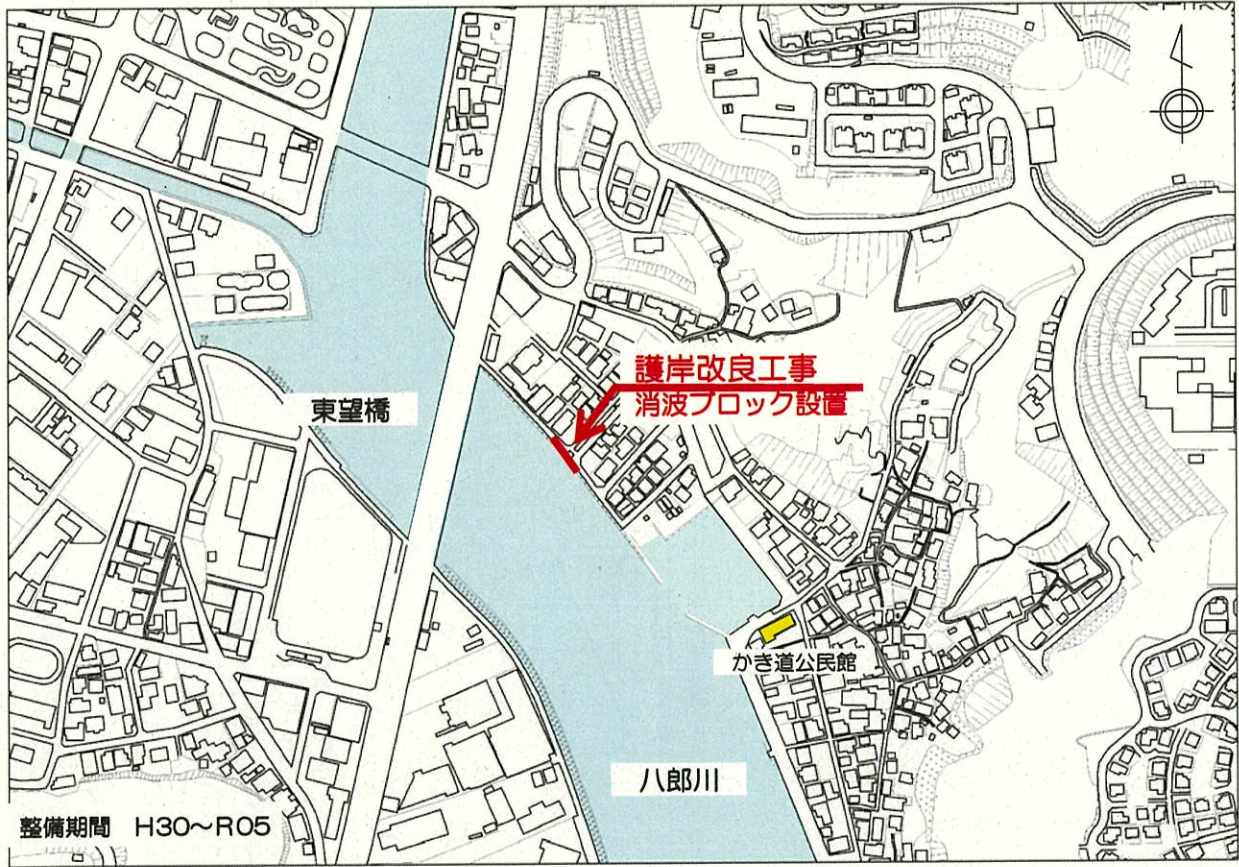


道路改良:舗装のクラック状況



# ④ かき道地区

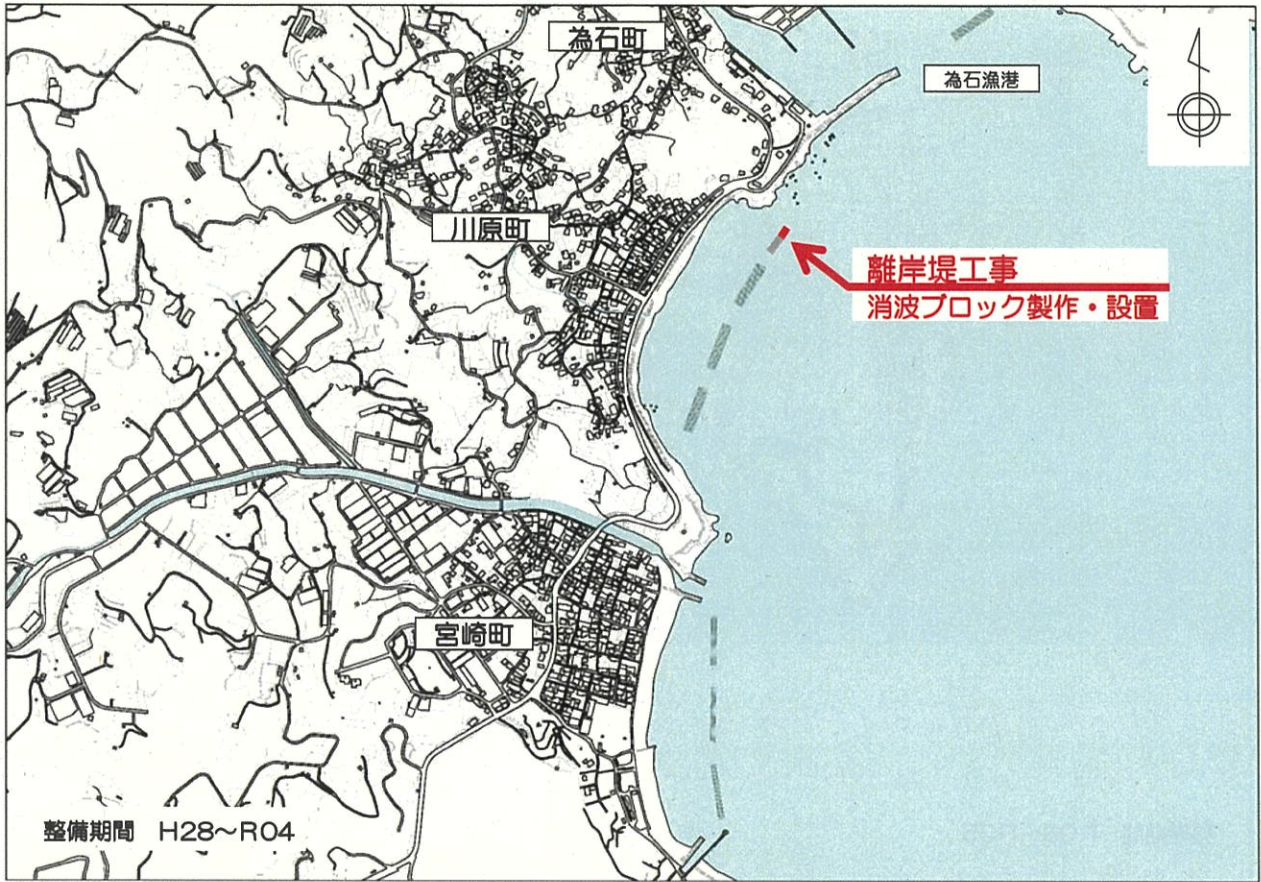
東望港 県事業 社会資本整備総合交付金



護岸の状況



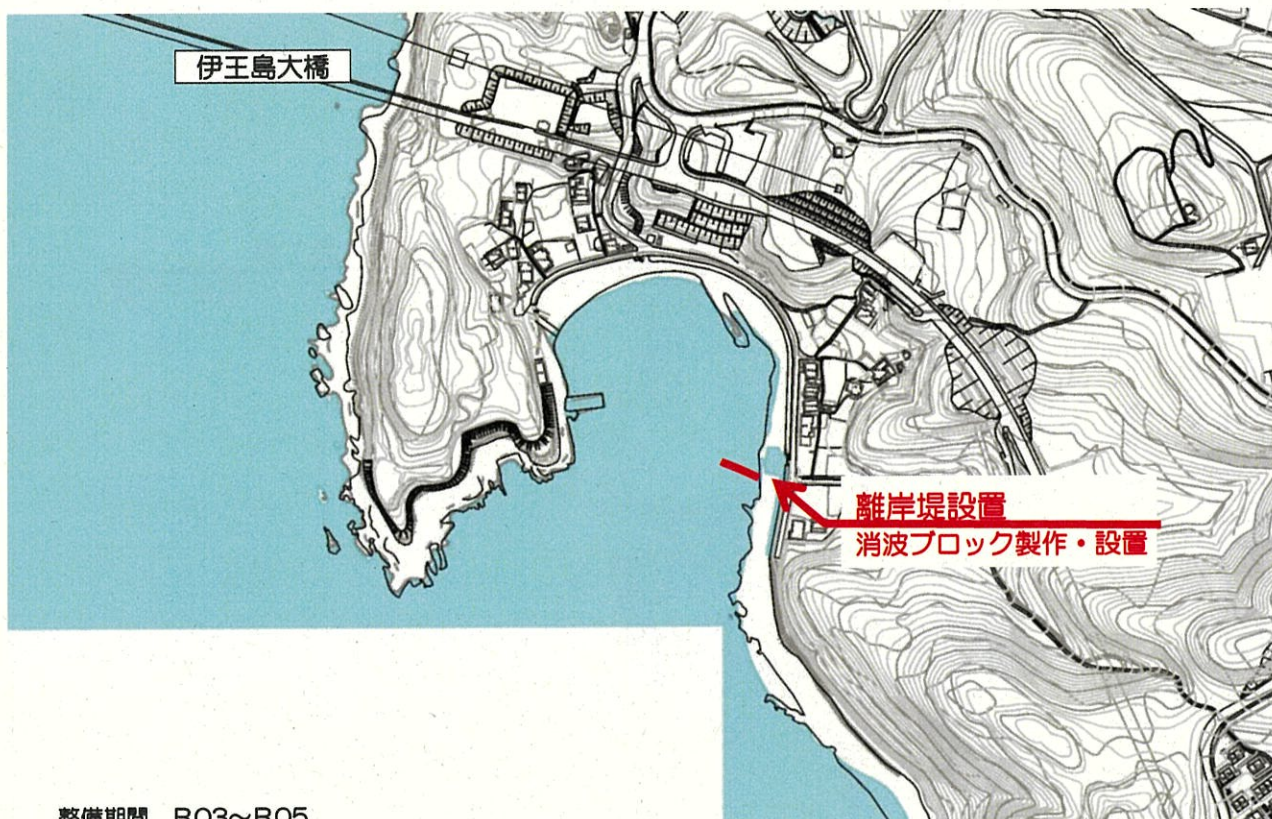
# ⑤ 年崎地区





## ⑥ 香焼西地区

香焼西海岸 県事業 社会資本整備総合交付金

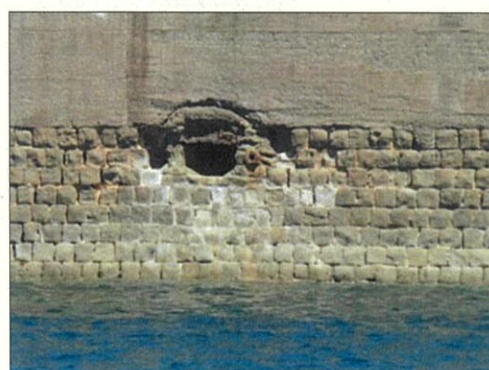
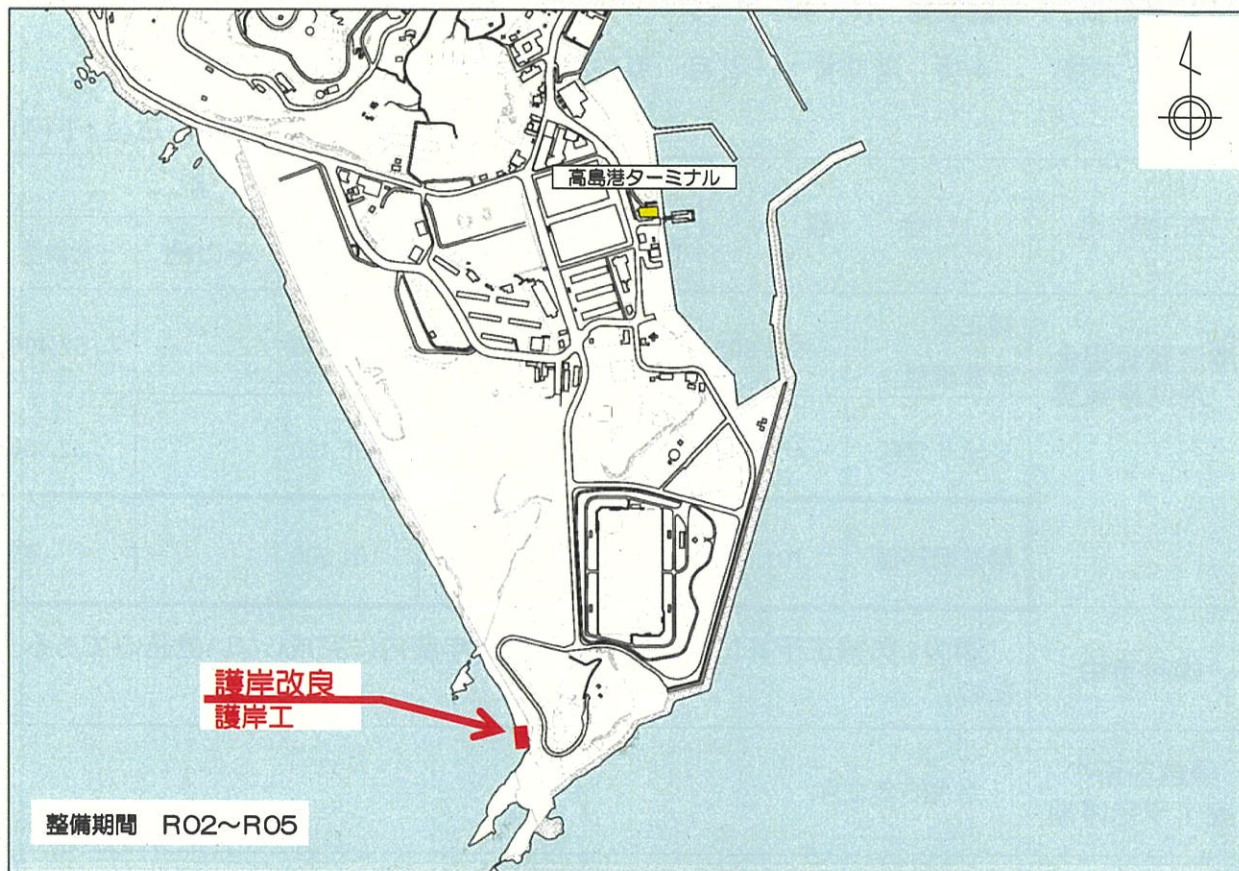


整備箇所全景



# ⑦ 高島地区

高島西海岸 県事業 社会資本整備総合交付金



護岸の状況

【繰越明許費】予算説明書 44～45 ページ

8 款 土木費 4 項 港湾費 2 目 県施行事業費負担金

(単位:千円)

事業名	金額		財源内訳				
			国庫支出金	県支出金	地方債	その他	一般財源
港湾費負担金 港湾事業費	補正後 予算現額	590,306	-	-	537,900	-	52,406
	支出予定額	488,786	-	-	436,400	-	52,386
	繰越明許額	101,520	-	-	101,500	-	20
繰越事由	国の1次補正予算に伴う県施行事業が年度内に完成しない見込みであるため。						
繰越箇所の 完了予定時期	令和5年3月						

予 算 説 明 書					事 業 名	補 正 額
ページ	款	項	目	番号		
30～ 31	8 土木費	5 都 市 計 画 費	2 都 市 開 発 費	1-1	【補助】土地区画整理事業費 長崎駅周辺地区(予算補助)	千円 100,000

## 1 事業概要

土地区画整理事業の施行により、新幹線を含む鉄道施設の受け皿整備を行うとともに、道路や駅前交通広場、多目的広場などの基盤整備と土地利用の転換、有効利用を図り、国際観光文化都市長崎の玄関口にふさわしい都市拠点を形成する。

なお、今回の補正は国の1次補正に伴い、令和4年度に予定していた事業の一部を前倒しして実施するため予算を補正するもの。

- ・ 施行地区面積      A=約19.2ha
- ・ 事業期間          平成21年度～令和5年度（延伸予定）
- ・ 事業費            約154億円
- ・ 都市計画道路      4路線    L=1,330m    W=12～26m
- ・ 駅前交通広場      2箇所    （東口：約15,200㎡、西口：約2,600㎡）
- ・ 区画道路          1路線    L=83m    W=12m
- ・ 多目的広場        1箇所    A=6,900㎡
- ・ 減歩率            約38%（平均）

## 2 令和3年度1月補正内容

工事請負費	100,000千円
・ 市道改良工事（中央通り線 L=100m）	60,000千円
・ 駅前広場整備工事（建物解体工事 1棟）	40,000千円

## 3 令和3年度事業内容

### (1) 補正後事業内訳

- ・ 委 託 料：軌道移設工事委託、建物撤去工事委託、駅前広場設計等委託
- ・ 工 事 請 負 費：国道202号道路改良工事、市道改良工事（東西線、歩行者専用、東通り線、中央通り線）、駅前広場整備工事（造成、排水施設、建物解体）、宅地造成工事
- ・ 補 償 費：建物移転補償（1棟）
- ・ そ の 他：事務費



#### 4 財源内訳

区分	事業費	財 源 内 訳				
		国庫支出金 ※1	県支出金	地方債 ※2	その他 ※4	一般財源
	千円	千円	千円	千円	千円	千円
当初予算額	1,249,600	681,780	—	410,900	101,250	55,670
1月補正 (国1次補正分)	100,000	55,000	—	※3 45,000	0	0
補正後	1,349,600	736,780	—	455,900	101,250	55,670

※1 国庫補助率 5.5/10

※2 公共事業等債 充当率90% (交付税措置率22.2%)

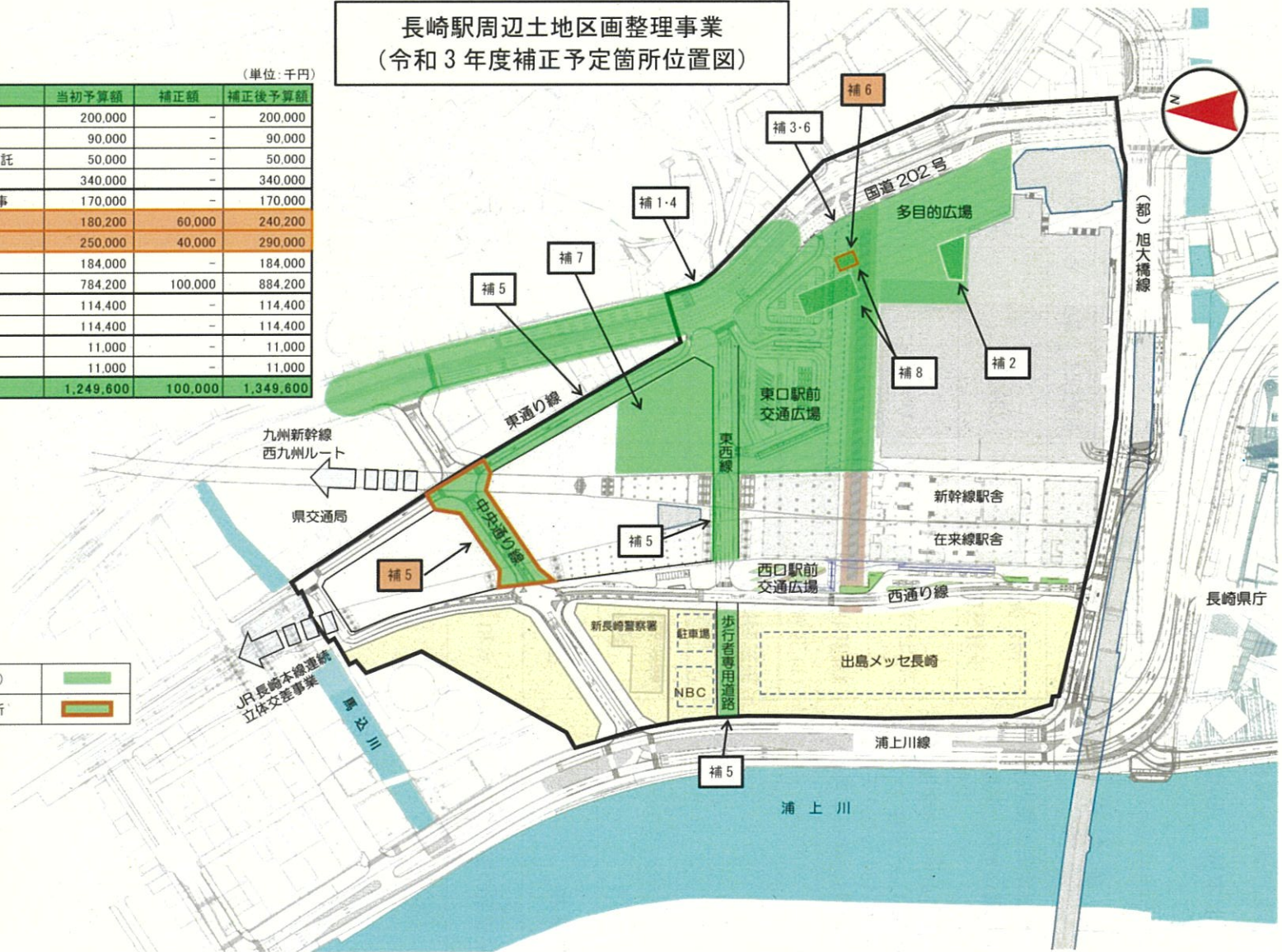
※3 公共事業等債 充当率100% (交付税措置率50.0%)

※4 その他 長崎駅周辺土地区画整理事業負担金 (東口駅前交通広場の整備費に係る県負担金)

長崎駅周辺土地地区画整理事業  
(令和3年度補正予定箇所位置図)

(単位:千円)

項目	工事名・業務名	当初予算額	補正額	補正後予算額
委託料	補1 軌道移設工事委託	200,000	-	200,000
	補2 建物撤去工事委託	90,000	-	90,000
	補3 駅前広場設計等委託	50,000	-	50,000
	小計	340,000	-	340,000
工事請負費	補4 国道202号改良工事	170,000	-	170,000
	補5 市道改良工事	180,200	60,000	240,200
	補6 駅前広場整備工事	250,000	40,000	290,000
	補7 宅地造成工事	184,000	-	184,000
	小計	784,200	100,000	884,200
補償金	補8 建物補償	114,400	-	114,400
	小計	114,400	-	114,400
その他	事務費	11,000	-	11,000
	小計	11,000	-	11,000
合計(予算現額)		1,249,600	100,000	1,349,600



凡例

補助(交付金)	<span style="display:inline-block; width:15px; height:10px; background-color:lightgreen;"></span>
補正予定箇所	<span style="display:inline-block; width:15px; height:10px; border:1px solid orange;"></span>

【繰越明許費】予算説明書 44～45 ページ

8款 土木費 5項 都市計画費 2目 都市開発費

(単位:千円)

事業名	金額		財源内訳				
			国庫支出金	県支出金	地方債	その他	一般財源
【補助】土地区画整理事業費 長崎駅周辺地区(予算補助)	補正後 予算現額	1,349,600	736,780	-	455,900	101,250	55,670
【事業期間】H21～R5年度(延伸予定) 【事業計画】施行面積 A=19.2 ha 【総事業費】15,369,000 千円 【進捗率】61%(R3.3 月末)	支出予定額	226,000	118,800	-	71,000	18,300	17,900
	繰越明許額 (11月補正)	1,023,600	562,980	-	339,900	82,950	37,770
	繰越明許額 (1月補正)	100,000	55,000	-	45,000	0	0
	繰越明許額 合計	1,123,600	617,980	-	384,900	82,950	37,770
繰越事由	国の1次補正予算に伴う事業が年度内に完了しない見込みであるため。						
繰越箇所の完了予定時期	令和5年3月						



