

令和6年2月市議会建設水道委員会資料

第5号議案 令和5年度長崎市水道事業会計補正予算（第4号）

目次	ページ
1 国の1次補正に伴う国庫補助事業について……………	2～9
2 水道事業会計補正予算（第4号）総括表……………	10～11

上下水道局

令和6年2月

1 国の1次補正に伴う国庫補助事業について

事業名	補正予算額
配水施設事業 配水施設整備事業 未給水地区無水源簡易水道事業	千円 1, 643, 743

(1)概要

国の1次補正に伴い、令和6年度に予定していた国庫補助事業等を前倒しして実施するもの。(内示日：令和6年1月31日)

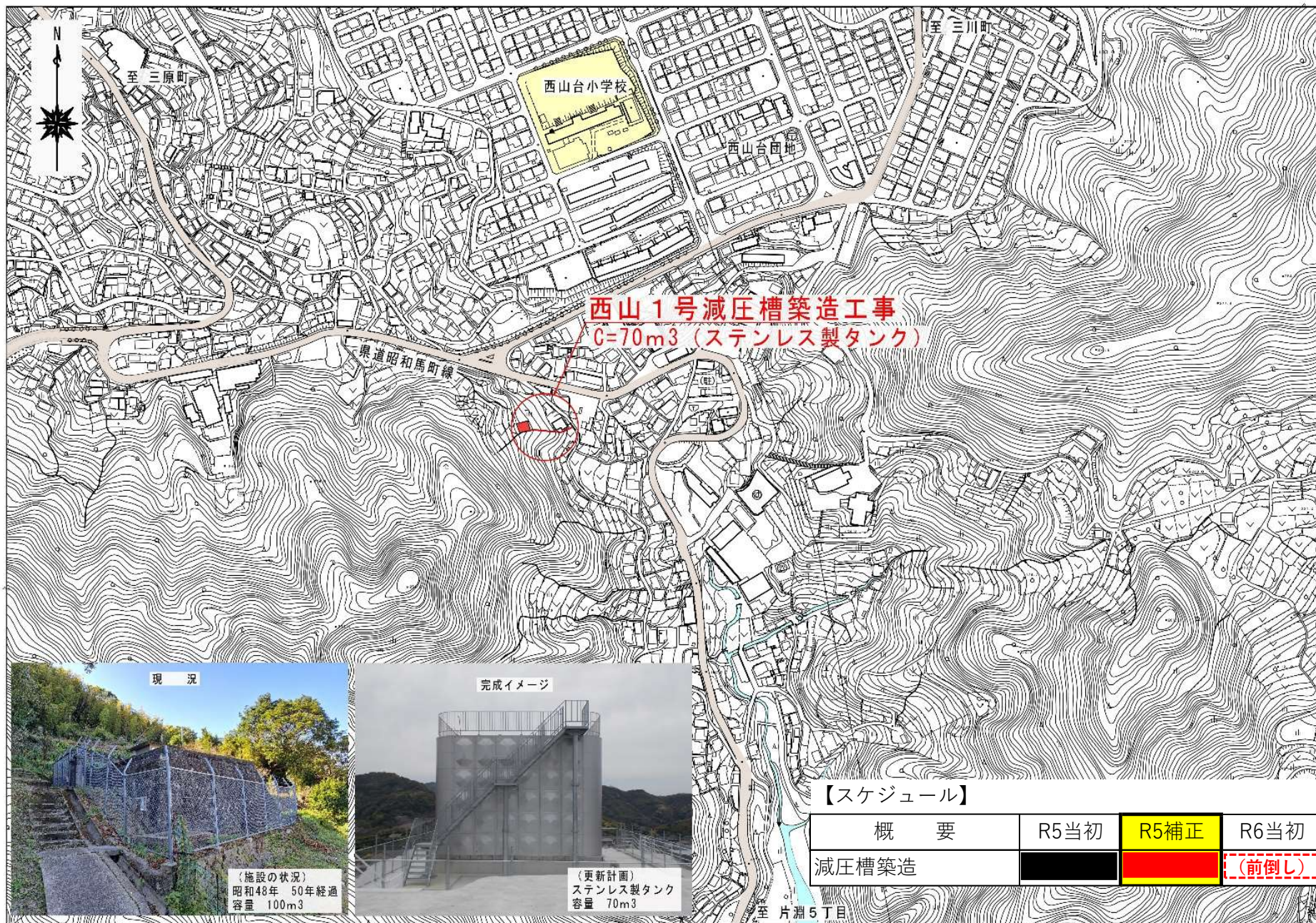
(2)内容

ア 配水施設事業 126,370千円

(単位：千円)

主な事業箇所	事業内容
西山1号減圧槽築造工事	減圧槽築造 容量 70m ³

西山1号減圧槽築造工事



【スケジュール】

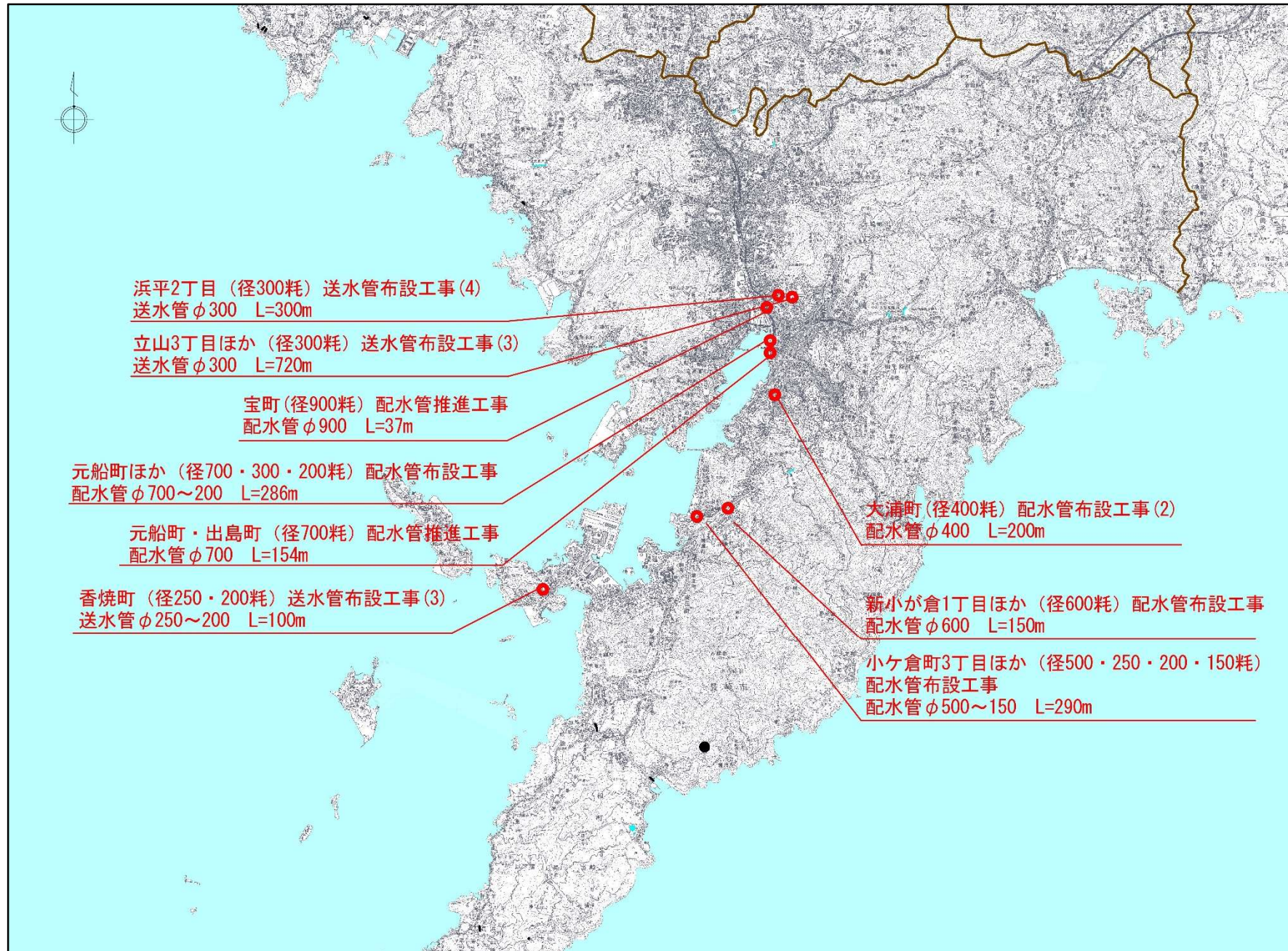
概要	R5当初	R5補正	R6当初
減圧槽築造			〔前倒し〕

(2)内容

イ 配水施設整備事業 1,282,000千円

主な事業箇所	事業内容
宝町（径900耗）配水管推進工事	配水管φ900 L=37m
元船町・出島町（径700耗）配水管推進工事	配水管φ700 L=154m
元船町ほか（径700・300・200耗）配水管布設工事	配水管φ700～200 L=286m
新小が倉1丁目ほか（径600耗）配水管布設工事	配水管φ600 L=150m
小ヶ倉町3丁目ほか（径500・250・200・150耗）配水管布設工事	配水管φ500～150 L=290m
大浦町（径400耗）配水管布設工事（2）	配水管φ400 L=200m
立山3丁目ほか（径300耗）送水管布設工事（3）	送水管φ300 L=720m
浜平2丁目（径300耗）送水管布設工事（4）	送水管φ300 L=300m
香焼町（径250・200耗）送水管布設工事（3）	送水管φ250～200 L=100m
合計	総延長 L=2,237m

施工箇所位置図(配水施設整備事業)



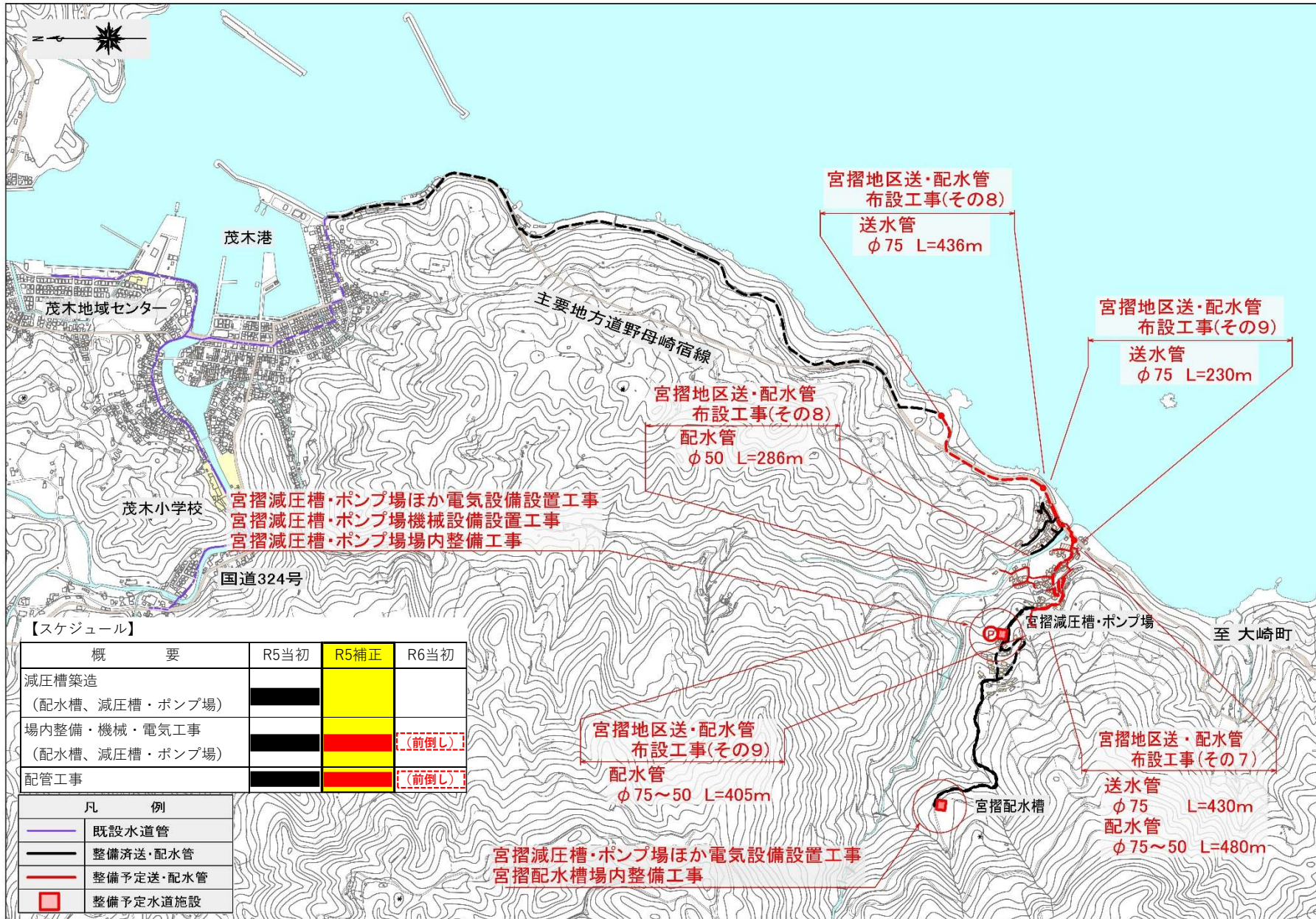
(2)内容

ウ 未給水地区無水源簡易水道事業

235,373千円

主な事業箇所	事業内容
宮摺地区送・配水管布設工事（その7）	送水管 $\phi 75$ L=430m 配水管 $\phi 75\sim 50$ L=480m
宮摺地区送・配水管布設工事（その8）	送水管 $\phi 75$ L=436m 配水管 $\phi 50$ L=286m
宮摺地区送・配水管布設工事（その9）	送水管 $\phi 75$ L=230m 配水管 $\phi 75\sim 50$ L=405m
宮摺減圧槽・ポンプ場ほか電気設備設置工事	電気設備設置 一式
宮摺減圧槽・ポンプ場機械設備設置工事	送水ポンプ 一式 次亜塩素素注入設備設置 一式
宮摺減圧槽・ポンプ場場内整備工事	場内舗装 一式 フェンス設置 一式
宮摺配水槽場内整備工事	場内舗装 一式 フェンス設置 一式
以下宿減圧槽電気設備設置工事	電気設備設置 一式
合 計	総延長 L=2,267m

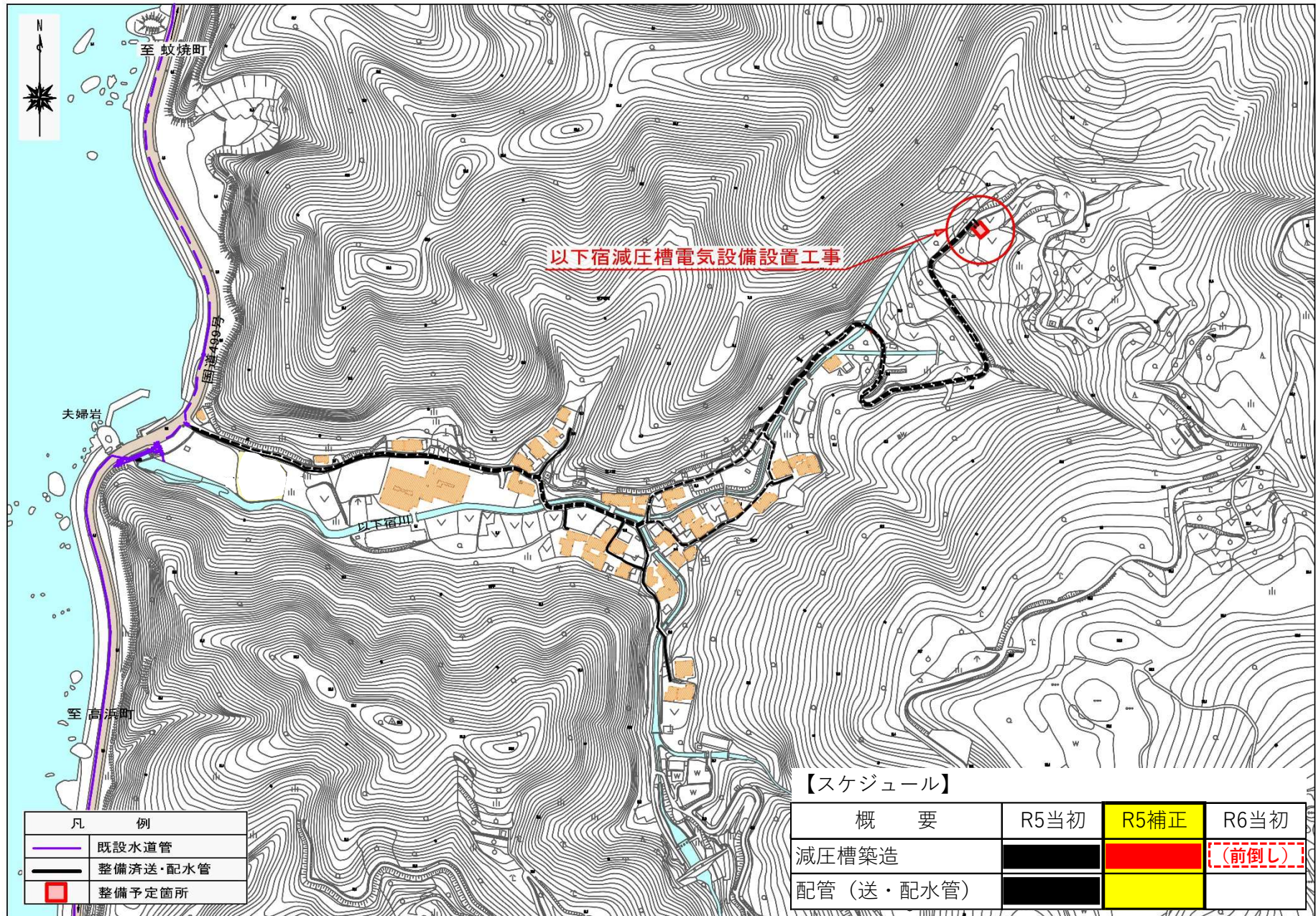
施工箇所位置図(宮摺地区)



【スケジュール】

概要	R5当初	R5補正	R6当初
減圧槽築造 (配水槽・減圧槽・ポンプ場)	■	■	
場内整備・機械・電気工事 (配水槽・減圧槽・ポンプ場)	■	■	□(前倒し)
配管工事	■	■	□(前倒し)
凡 例			
—	既設水道管		
—	整備済送・配水管		
—	整備予定送・配水管		
□	整備予定水道施設		

施工箇所位置図(以下宿地区)



(3)補正予算額及び財源内訳

(単位:千円)

予算科目		事業費	財源内訳				
			企業債 ※1	出資金 ※2	国庫補助金 ※3	その他 ※4	自己資金
配水施設費	補正前	1,173,943	—	—	—	170,558	1,003,385
	補正額	126,370	—	31,000	2,234	—	93,136
	補正後	1,300,313	—	31,000	2,234	170,558	1,096,521
配水施設 整備事業費	補正前	2,200,000	100,000	108,300	211,666	—	1,780,034
	補正額	1,282,000	—	239,000	394,000	—	649,000
	補正後	3,482,000	100,000	347,300	605,666	—	2,429,034
未給水地区 無水源簡易水道 事業費	補正前	383,941	—	112,600	135,200	—	136,141
	補正額	235,373	—	69,900	83,993	—	81,480
	補正後	619,314	—	182,500	219,193	—	217,621
合計	補正前	3,757,884	100,000	220,900	346,866	170,558	2,919,560
	補正額	1,643,743	—	339,900	480,227	—	823,616
	補正後	5,401,627	100,000	560,800	827,093	170,558	3,743,176

※1 企業債：充当率100%（交付税措置率—%）

※2 出資金：一般会計出資金（基幹水道構造物の耐震化事業費の1/4）、（水道管路の耐震化事業費の1/4）、
（未給水地区無水源簡易水道事業の国庫補助対象事業費の1/3）

※3 国庫補助金：生活基盤施設耐震化等交付金（基幹水道構造物の耐震化事業 補助率1/3）、（水道管路緊急改善事業 補助率1/3）、
（水道未普及地域解消事業 補助率4/10）

※4 その他：工事負担金

2 水道事業会計補正予算(第4号)総括表

資本的収入及び支出

(単位:千円)

款項目	既決予定額	補正予定額	計
1 資本的収入	1,139,071	820,127	1,959,198
1 企業債	100,000	—	100,000
2 出資金	383,355	339,900	723,255
1 他会計出資金	383,355	339,900	723,255
3 工事負担金	170,745	—	170,745
4 補助金	401,917	480,227	882,144
1 国庫補助金	401,917	480,227	882,144
5 固定資産売却代金	54,392	—	54,392
6 基金収入	1,527	—	1,527
7 基金繰入金	27,135	—	27,135

(単位:千円)

款項目	既決予定額	補正予定額	計
1 資本的支出	7,612,274	1,643,743	9,256,017
1 建設改良費	6,377,096	1,643,743	8,020,839
1 浄水施設費	2,448,281	—	2,448,281
2 配水施設費	1,173,943	126,370	1,300,313
3 配水施設整備事業費	2,200,000	1,282,000	3,482,000
4 未給水地区無水源簡易水道事業費	383,941	235,373	619,314
5 新市庁舎建設事業費	52,628	—	52,628
6 量水器整備費	62,370	—	62,370
7 営業設備費	37,109	—	37,109
8 リース債務支払額	18,824	—	18,824
2 企業債償還金	1,025,523	—	1,025,523
3 投資	155,920	—	155,920
4 返還金	53,735	—	53,735
資本的収支不足額	6,473,203	823,616	7,296,819
補てん財源			
当年度分消費税及び地方消費税資本的収支調整額	498,968	—	498,968
損益勘定留保資金	4,750,936	823,616	5,574,552
減債積立金	61,165	—	61,165
建設改良積立金	1,162,134	—	1,162,134