

長崎市民の
女性限定

長崎県美術館で土曜日午後 「女性がん検診」を実施します！

家事や育児、仕事を頑張っているあなた、ご自分の健康はついつい後回しになっていませんか？
あなた生命と生活を守り、あなたを愛する人たちを悲しませないために、この機会を利用して、
「がん検診」を受けてみませんか？

【と き】平成31年4月13日（土）13：00～15：30

【と ころ】長崎県美術館（長崎市出島町2番1号）

【対象・定員】平成30年4月以降にがん検診を受診していない

- ・子宮頸がん検診：満20歳以上のかた・50名
- ・乳がん検診：満40歳以上のかた・40名

【自己負担額】子宮頸がん検診（頸部細胞診）：400円

・乳がん検診（マンモグラフィ）：

40～49歳1,500円、50歳以上800円

【申込方法】事前申込み（※先着順）4/5（金）までに、下記へ

無料託児
（保育）あり

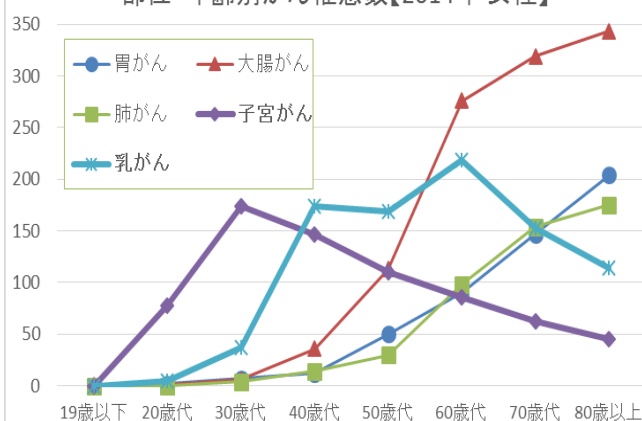
★女性の子宮がんは20歳代から、乳がんは30歳代から増え始めます！

なぜ、定期的ながん検診受診が大切なのか？（長崎県がん登録事業報告より）

＜子宮頸がん＞ワクチン接種とがん検診で予防を！
ヒトパピローマウイルス（HPV）の感染が主因です。
子宮頸がんは、初期は症状が全くありません。進行すると月経とは無関係な出血や異常なおりものが増えてきます。子宮頸がんは、早期発見すれば完治しやすいがんと言われます。（2年度に1回受診できます）

＜乳がん＞月に1度の自己チェックも実行を！
乳がんの63.8%が自己発見されています。しかし、24.1%は、自覚症状が出る前の早期に検診で発見されています。乳がんは、遠隔転移しやすいがんで、他のがんと異なり10年以上経ってから再発することも珍しくない、油断できないタイプのがんです。（2年度に1回受診できます）

部位・年齢別がん罹患数【2014年女性】



がんは、「生活習慣病」です。
日ごろの生活を見直すことで、発症
リスクを減らすことができます。

（お申込み・お問い合わせ）

あじさいコール ☎822-8888

